

ESY.net

Εισαγωγή Στοιχείων
Μονάδων Υγείας

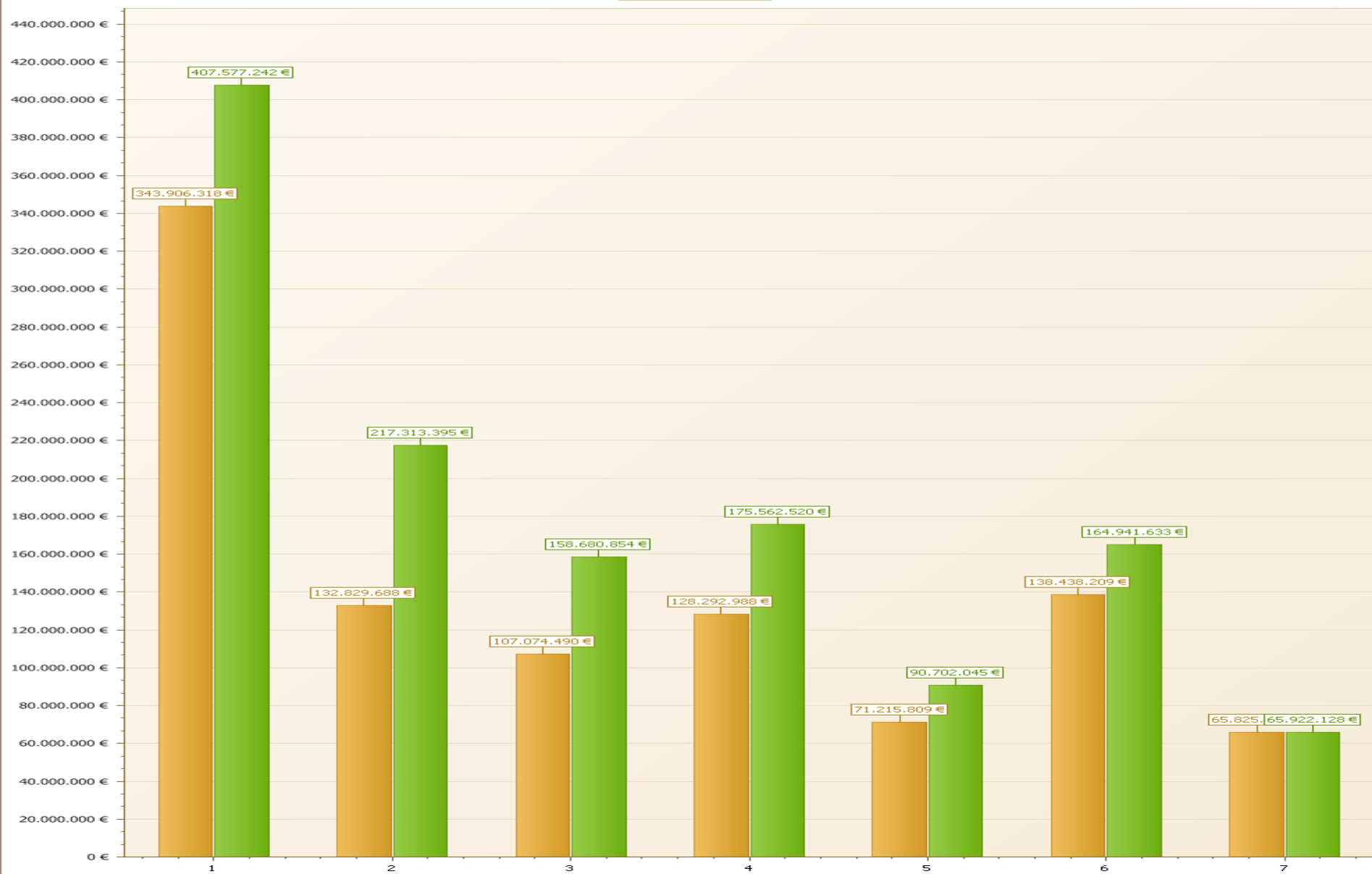
Παρουσίαση Γραφείου
Γενικού Γραμματέα Υ.Υ.Κ.Α.
20/06/2011

Πίνακας 1 (ESY.net)

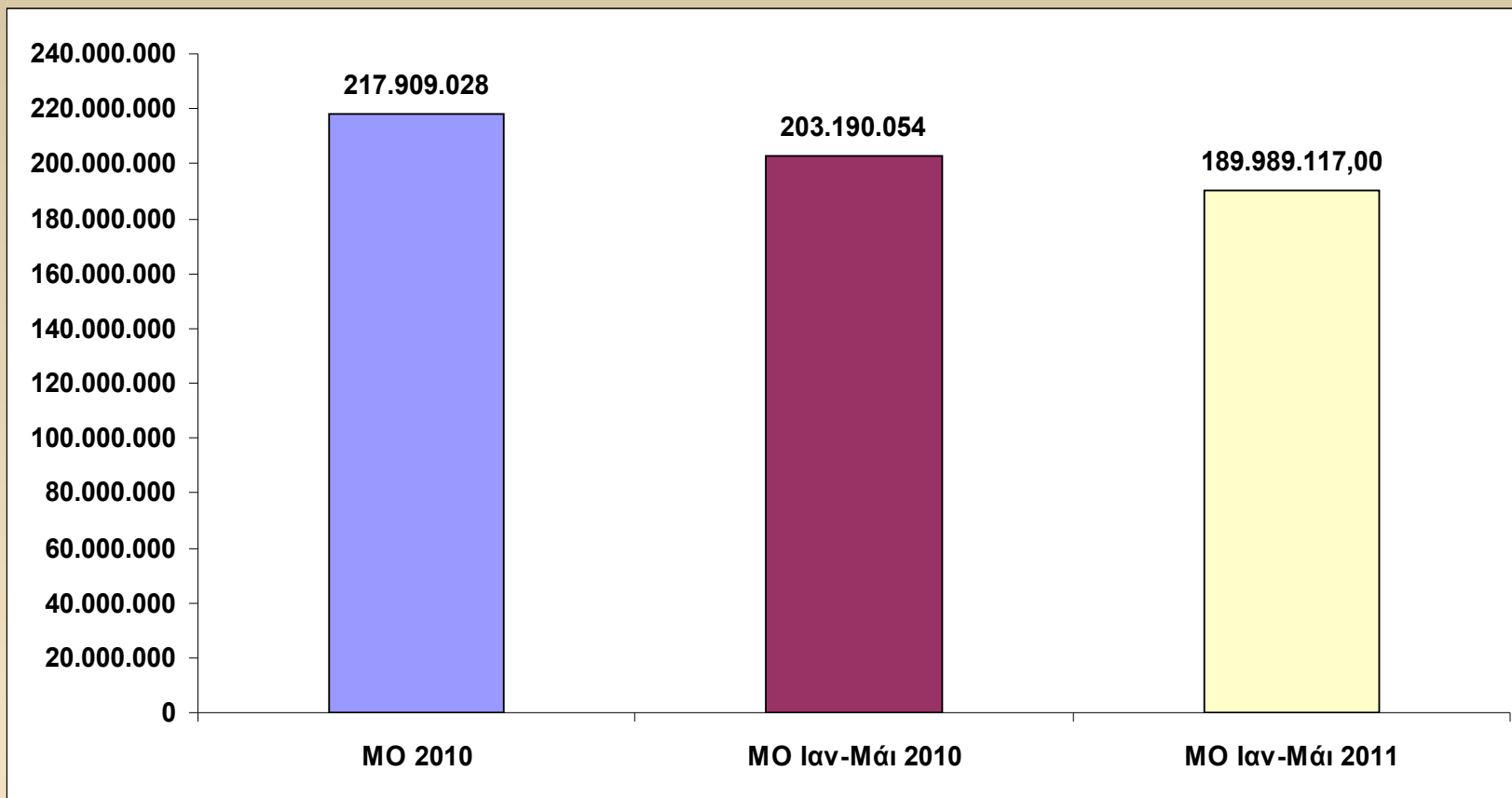
Πίστωση προϋπολογισμού Ιαν-Μάι 2011 και αγορές Ιαν-Μαΐου 2011

Σύγκριση Μηνιαίων Αγορών & Πιστώσεων (ανά ΥΠΕ)

Πιστώσεις
Μηνιαίες Αγορές



Πίνακας 2 (ESY.net)
Μέση μηνιαία συνολική δαπάνη Ιαν-Μαΐου 2011 (ESY.net)

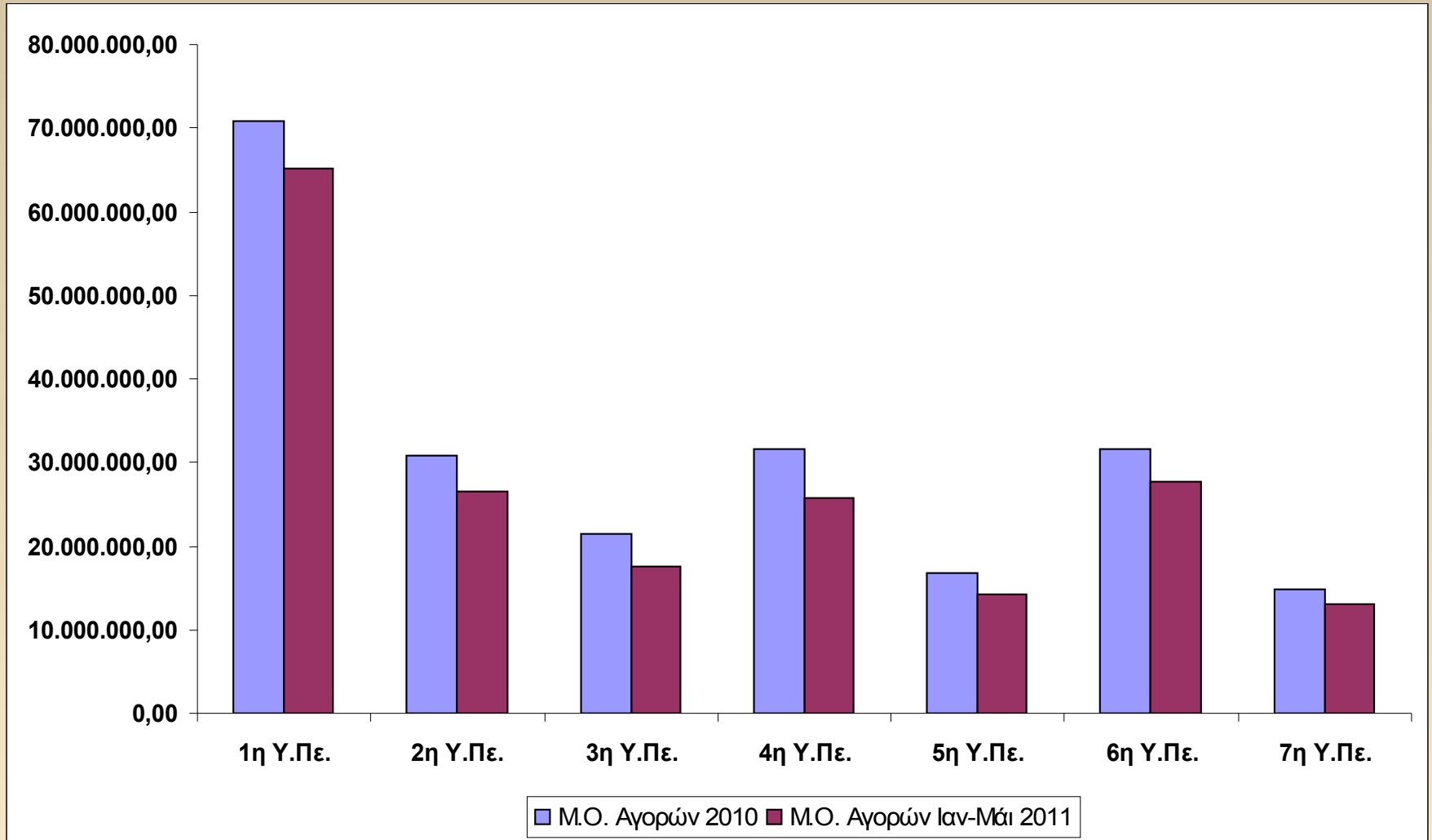


(μείωση 13% σε σχέση με τον MO του 2010)

(μείωση 6% σε σχέση με Ιαν-Μάιο του 2010)

Πίνακας 2 (ESY.net)

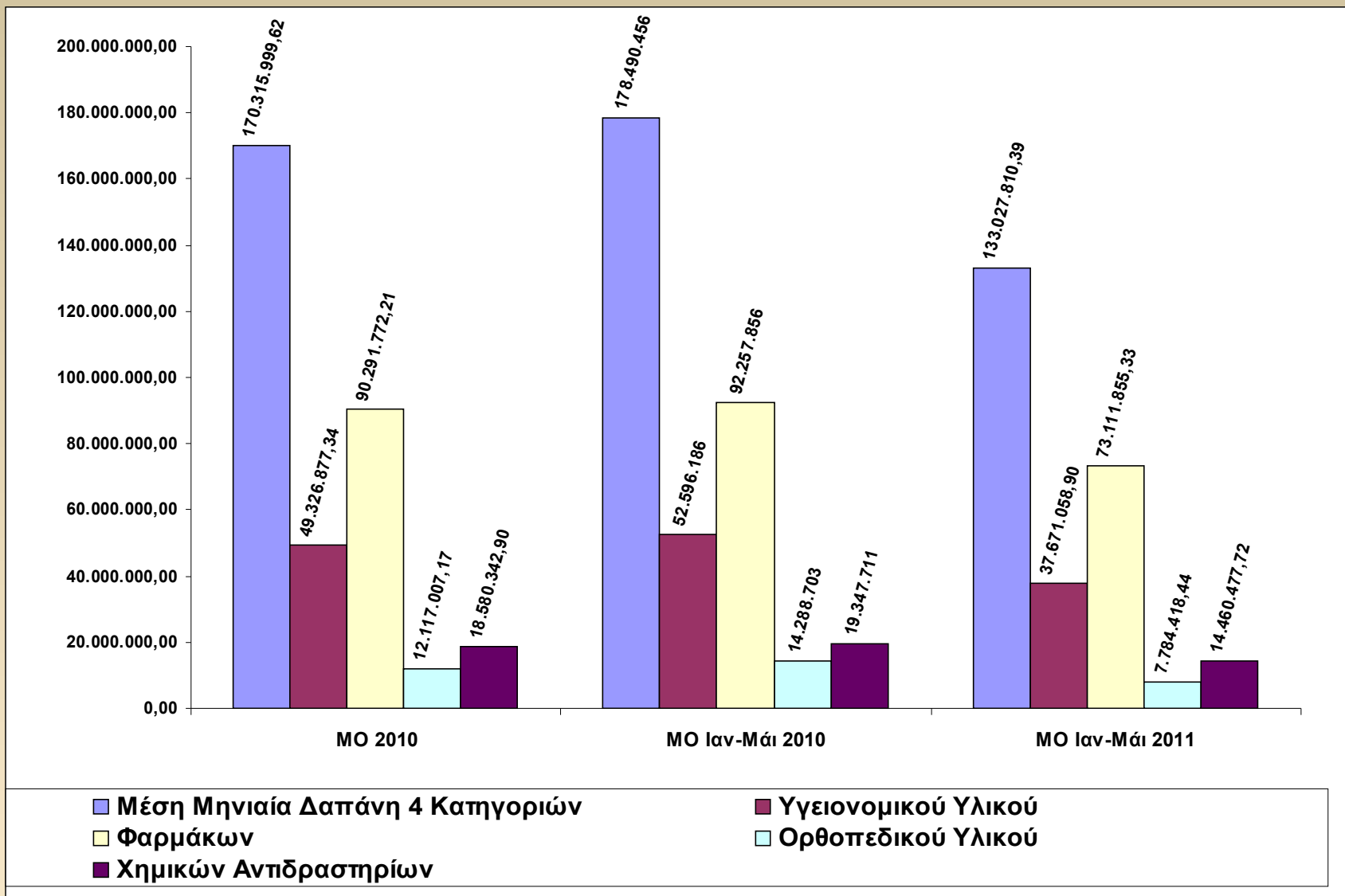
Σύγκριση μέσου όρου αγορών 2010 με Ιαν-Μαΐου 2011



| | |
|----------------------------------|----------------|
| Σύνολο Μ.Ο. Αγορών 2010 | 217.909.028,60 |
| Σύνολο Μ.Ο. Αγορών Ιαν-Μάιο 2011 | 189.989.117,00 |

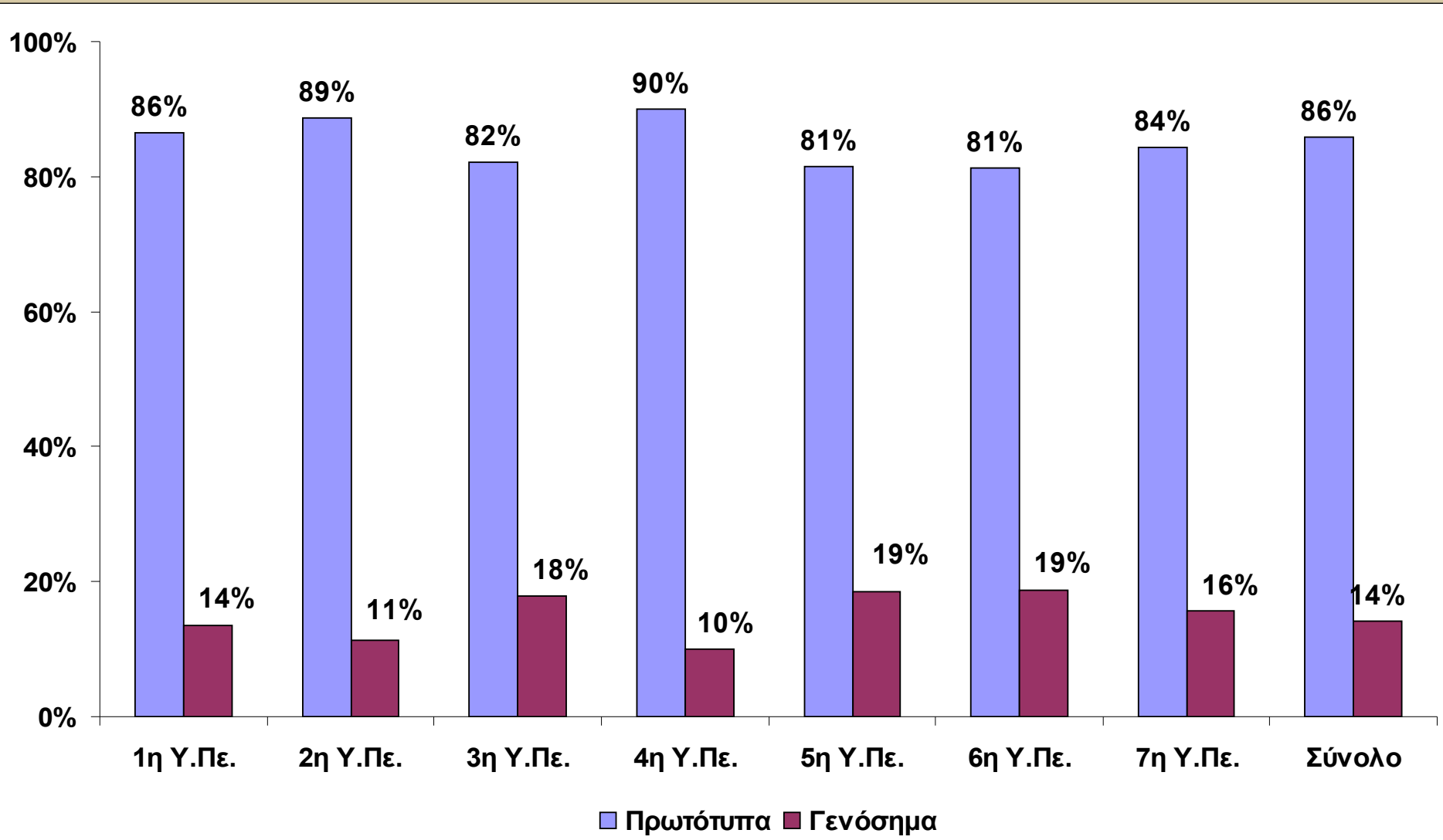
Πίνακας 3 (ESY.net)

Μέση μηνιαία δαπάνη τεσσάρων κατηγοριών Ιαν-Μαΐου 2011

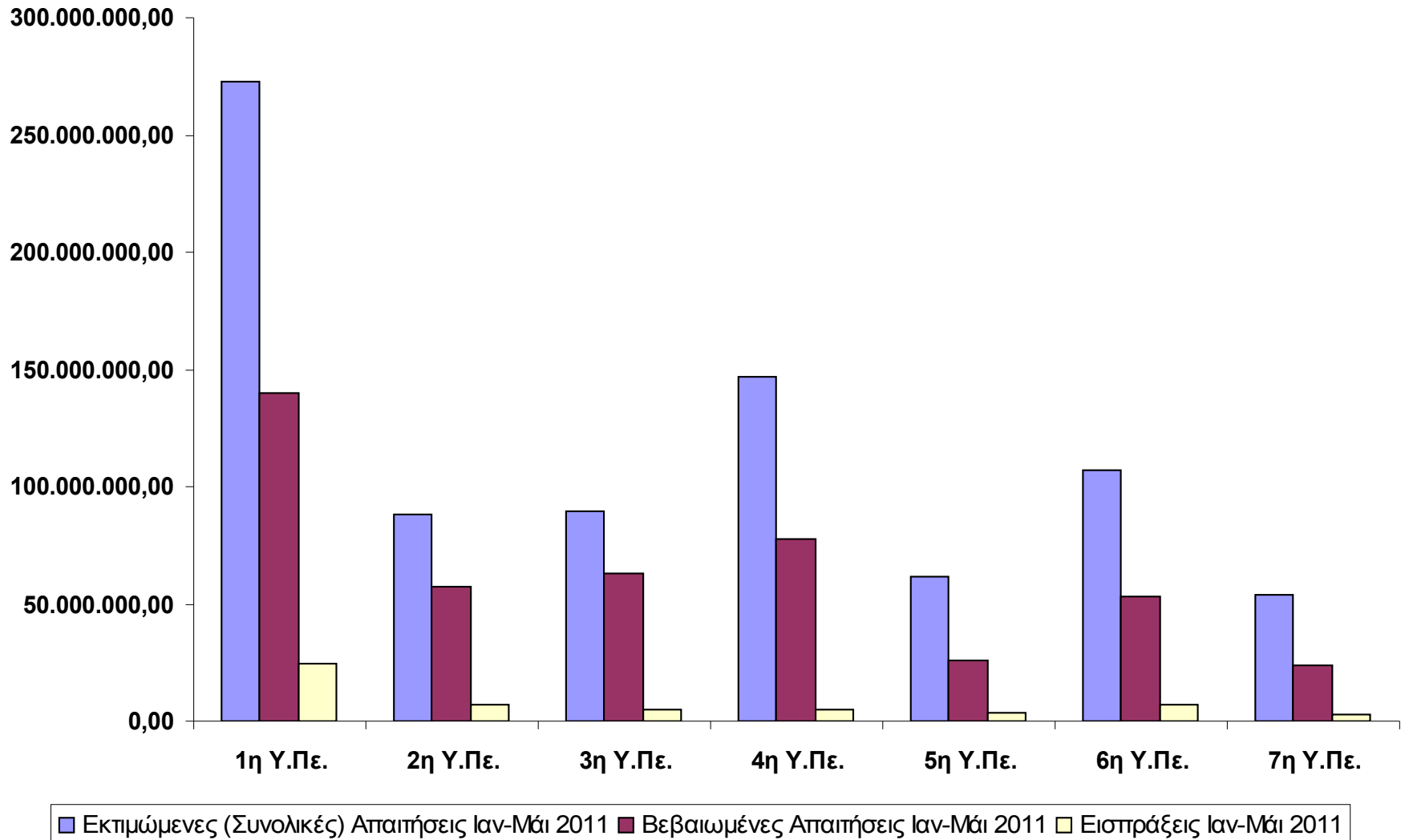


| | Ποσοστιαία Μεταβολή 2010 vs 2011 | Ποσοστιαία Μεταβολή Ιαν-Μαΐ 2010 vs 2011 |
|---|----------------------------------|--|
| Μέση Μηνιαία Δαπάνη Τεσσάρων Κατηγοριών | -22% | -25% |
| Υγειονομικού Υλικού | -24% | -28% |
| Φαρμάκων | -19% | -21% |
| Ορθοπεδικού Υλικού | -36% | -46% |
| Χημικών Αντιδραστηρίων | -22% | -25% |

Πίνακας 4 (ESY.net)
Δαπάνη νοσοκομειακών φαρμάκων Ιαν-Μαΐου 2011 (ESY.net)

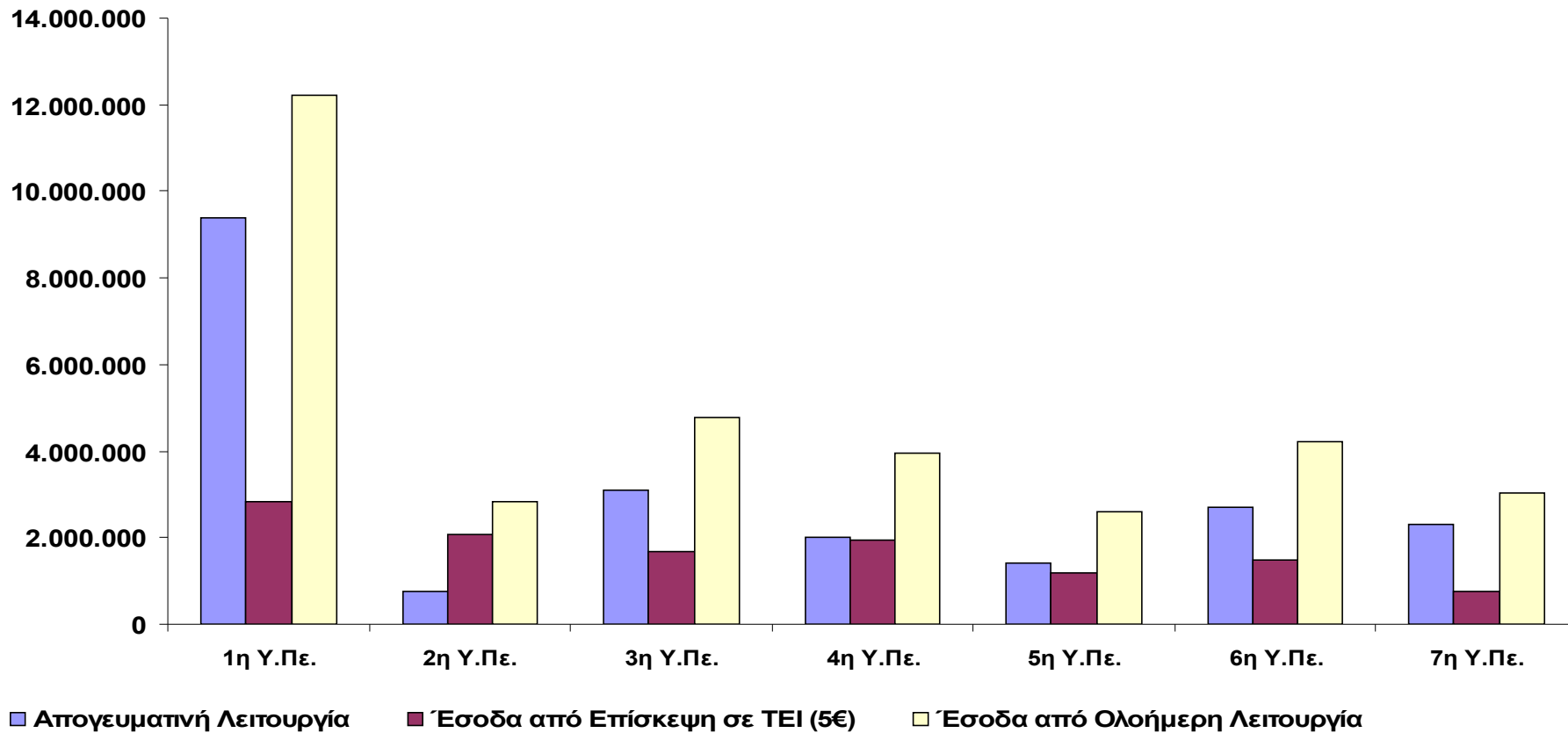


Πίνακας 6 (ESY.net)
Έσοδα ΦΚΑ Ιαν-Μάι 2011 (ESY.net)



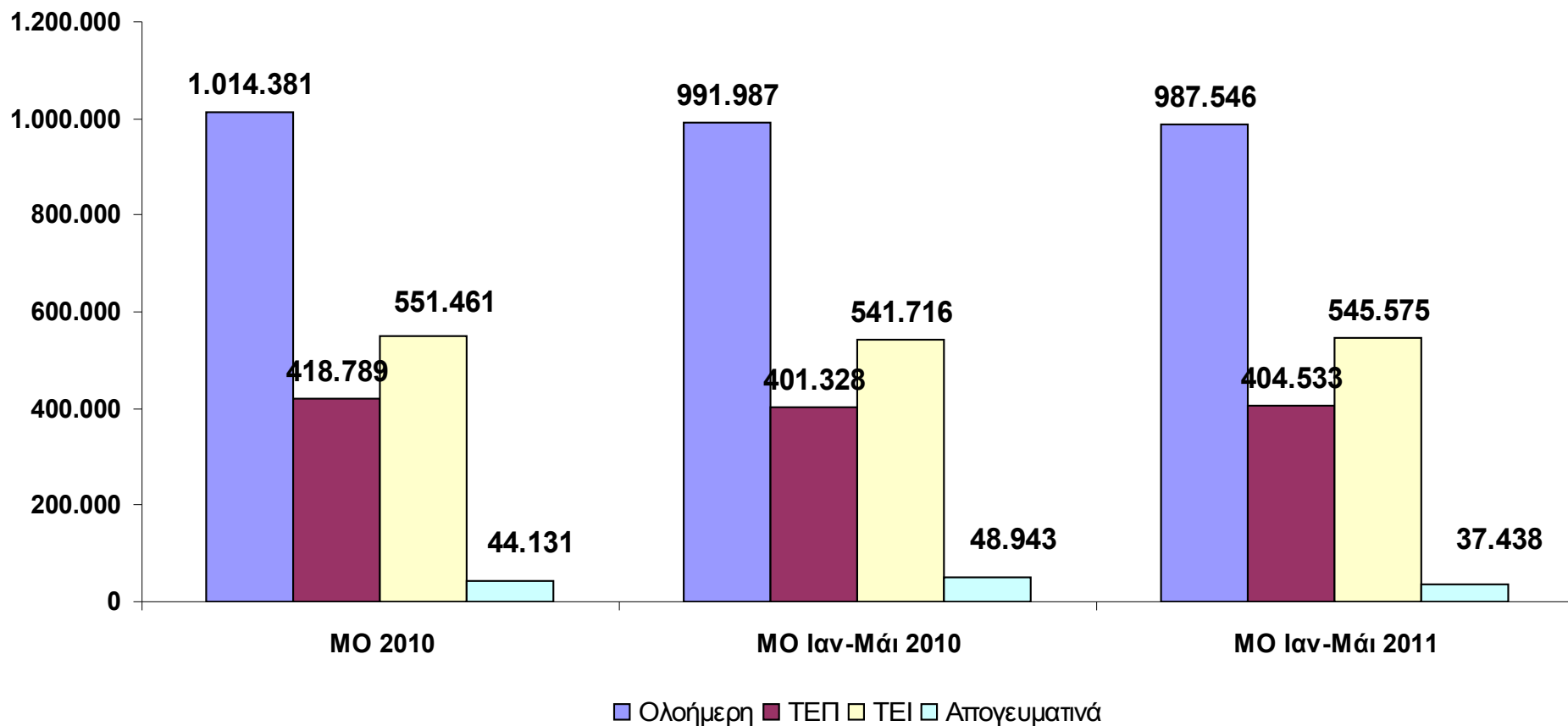
| | |
|--------------------------------------|-----------------------|
| Σύνολο Εκτιμώμενων Απαιτήσεων | 818.697.014,00 |
| Σύνολο Βεβαιωμένων Απαιτήσεων | 440.601.003,00 |
| Σύνολο Εισπράξεων | 54.057.199,00 |

Έσοδα από την Ολοήμερη Λειτουργία των Νοσοκομείων Ιανουάριος – Μάιος 2011



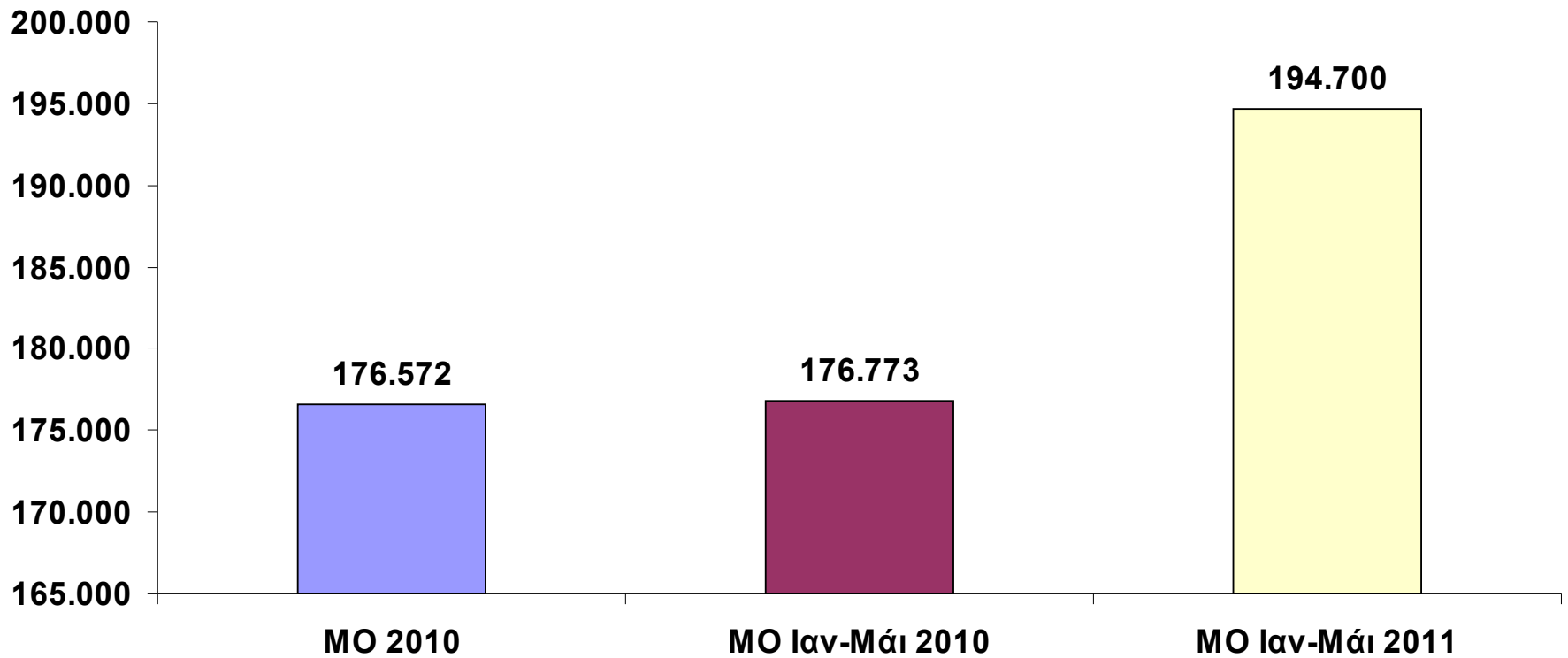
| Υ.Πε | Απογευματινή Λειτουργία | Έσοδα από Επίσκεψη σε ΤΕΙ (5€) | Έσοδα από Ολοήμερη Λειτουργία |
|---------------|-------------------------|--------------------------------|-------------------------------|
| 1η | 9.390.777 | 2.830.598,53 | 12.221.375,10 |
| 2η | 757.443 | 2.074.528,22 | 2.831.971,55 |
| 3η | 3.101.603 | 1.686.576,53 | 4.788.179,36 |
| 4η | 2.023.186 | 1.929.330,33 | 3.952.516,78 |
| 5η | 1.414.532 | 1.186.235,14 | 2.600.767,02 |
| 6η | 2.716.529 | 1.484.126,31 | 4.200.655,20 |
| 7η | 2.291.944 | 754.212,84 | 3.046.156,71 |
| Σύνολα | 21.696.013,82 | 11.945.607,90 | 33.641.621,72 |

Πίνακας 10 (ESY.net) Μέσος Μηνιαίος Αριθμός Εξωτερικών Ασθενών Ιαν-Μαΐου



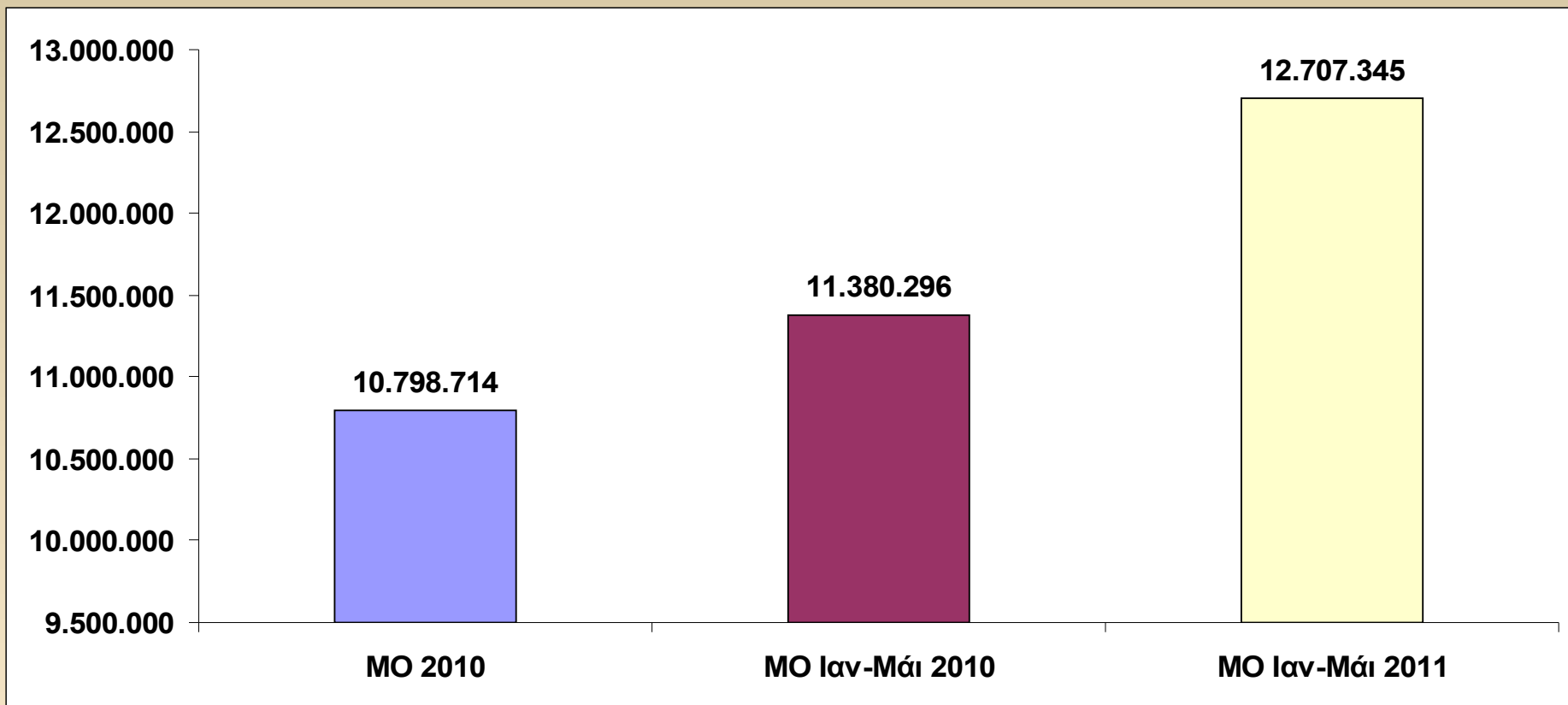
| | Ποσοστιαία Μεταβολή 2010 vs 2011 | Ποσοστιαία Μεταβολή Ιαν-Μάι 2010 vs 2011 |
|------------------|-------------------------------------|---|
| Σύνολο Ολοήμερης | -3% | 0% |
| ΤΕΠ | -3% | 1% |
| ΤΕΙ | -1% | 1% |
| Απογευματινά | -15% | -24% |

Πίνακας 11 (ESY.net)
Μέσος Μηνιαίος Αριθμός Νοσηλευθέντων Ιαν-Μαΐου



(αύξηση 10% σε σχέση με τον MO του 2010)
(αύξηση 10% σε σχέση με Ιαν-Μάιο του 2010)

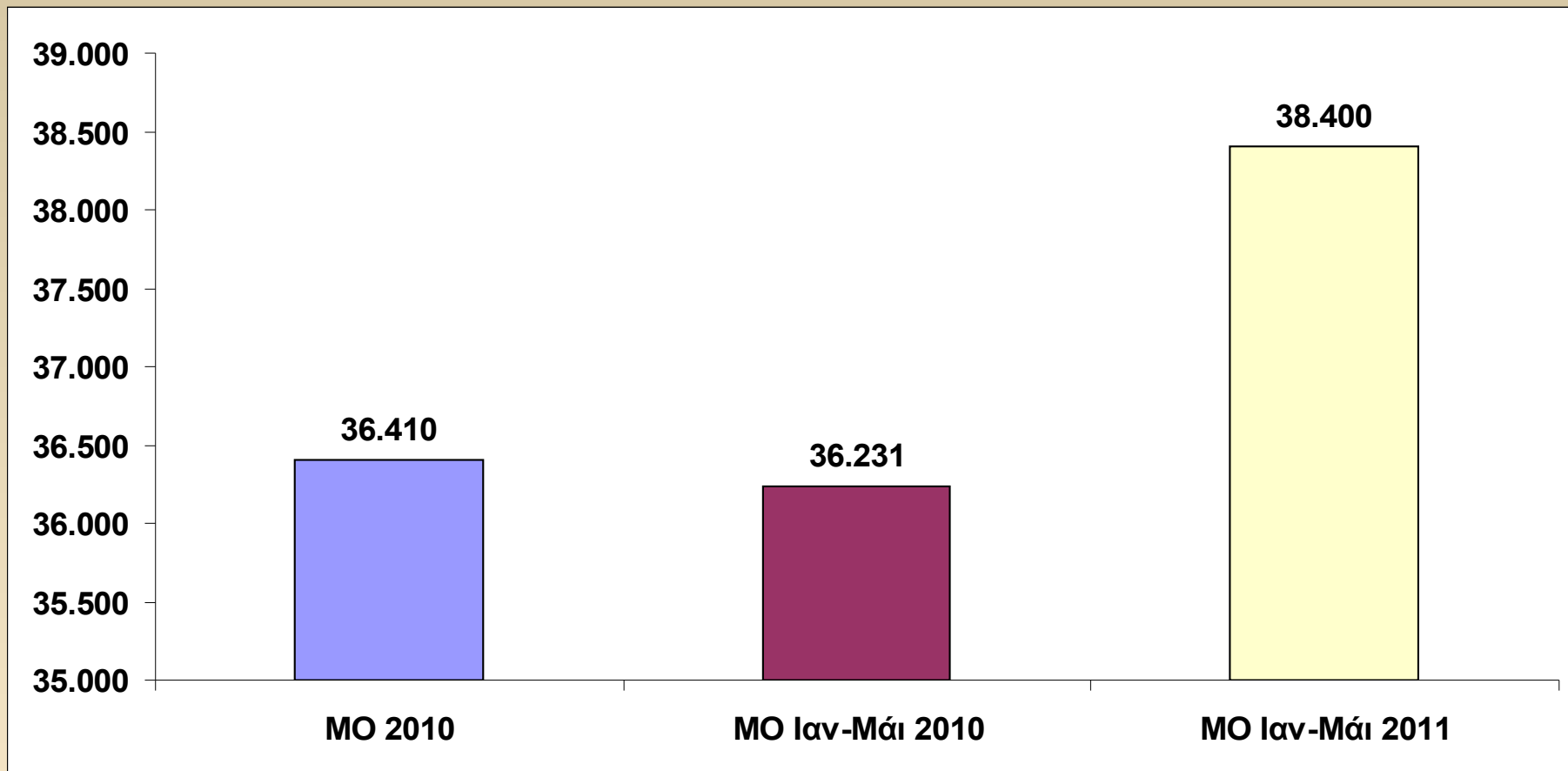
Πίνακας 12 (ESY.net)
Μέσος Μηνιαίος Αριθμός Εργαστηριακών Εξετάσεων Ιαν-Μαΐου



(αύξηση 18% σε σχέση με τον MO του 2010)

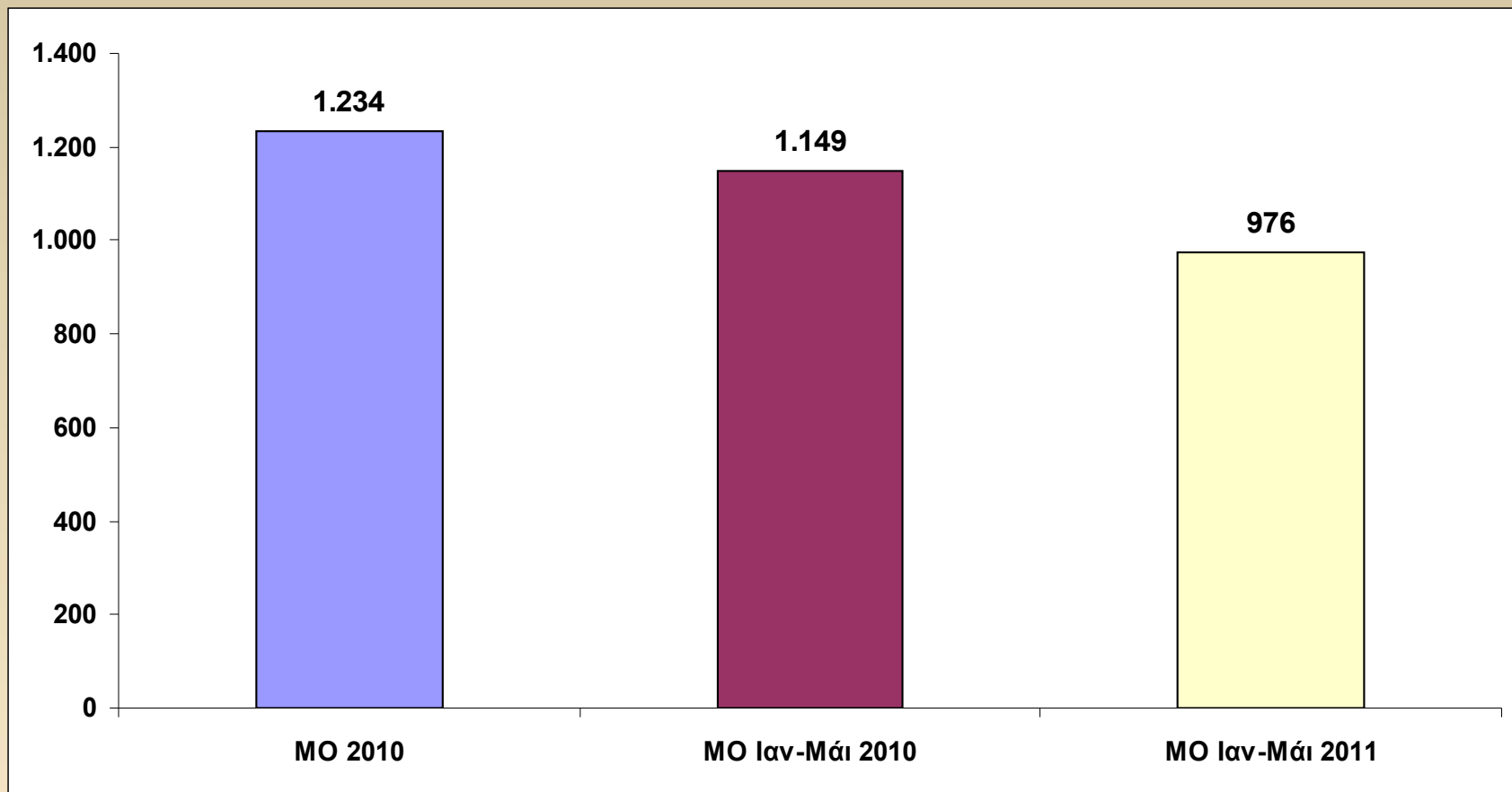
(αύξηση 12% σε σχέση με Ιαν-Μάιο του 2010)

Πίνακας 12 (ESY.net)
Μέσος Μηνιαίος Αριθμός Χειρουργείων Ιαν-Μαΐου



(αύξηση 5% σε σχέση με τον MO του 2010)
(αύξηση 6% σε σχέση με Ιαν-Μάιο του 2010)

Πίνακας 11, 5 (ESY.net)
Μέσος Κόστος Νοσηλείας ανά Ασθενή Ιαν-Μαΐου



(μείωση 21% σε σχέση με τον MO του 2010)

(μείωση 15% σε σχέση με Ιαν-Μάιο του 2010)

Στόχοι Μνημονίου (ΜοΥ)

1. Ολοκλήρωση κεντρικοποίησης – διασφάλισης πληροφοριών για νοσοκομεία – Κ.Υ. (ESY.net) (31/3/11) και ΟΠΣΥ (e-health) (31/7/11).
2. Α) Ολοκλήρωση διπλογραφικού λογιστικού συστήματος (λογαριασμοί τάξεως και γενικής λογιστικής έως 31/7/2011 και αναλυτικής λογιστικής έως τέλος 2011)
Β) Ισολογισμοί 2010
3. Ενιαία κωδικοποίηση υλικών, φαρμάκων, κ.λ.π. (ΕΠΥ-ΕΚΕΒΥΛ-ΕΟΦ), παρακολούθηση αποθεμάτων - αναλώσεων κατ' είδος (ΕΠΥ) και ολοκλήρωση διαγωνισμών (ΕΠΥ-κεντρικοί, ΥΠε-περιφερειακοί, Νοσοκομεία-ΥΠε-ΕΠΥ) (31/5/11) .
4. Νέα τιμολόγηση (ΚΕΝ ως DRGs) και άμεσες πληρωμές.
5. Ηλεκτρονική συνταγογράφηση φαρμάκων και παρακλινικών εξετάσεων (εσωτερικών και εξωτερικών ασθενών 130 Νοσοκομείων-210 Κ.Υ) (31/5/11) .
6. Χρήση και παρακολούθηση γενοσήμων (και off-patents) 20% (30/6/11), 25% (30/9/11) και 30% προς το τέλος του 2011.
7. Επιχειρησιακά σχέδια – αναδιαρθρώσεις Μονάδων Υγείας ΕΣΥ (Ιούνιος 2011) – ΕΟΠΥΥ (Σεπτέμβριος 2011).

Εκτός Μνημονίου Δράσεις: ΕΣΠΑ (ΒΙΤ-ΠΦΥ-ΔΥ-ΨΥ), Ποιότητα Υπηρεσιών – Ικανοποίηση Ασθενών, ΕΚΑΒ-ΤΕΠ-ΜΕΘ, Νησιά-Στρατός-Τηλεϊατρική, κ.λπ.

Στόχος 1.

Ολοκλήρωση κεντροποίησης – διασφάλισης πληροφοριών για νοσοκομεία -Κ.Υ. (ESY.net) (31/3/11) και ΟΠΣΥ (e-health) (31/7/11).

Αριθμός Νοσοκομείων ανά Υποσύστημα σε λειτουργία

| A/A | ERP Υποσύστημα | Αριθμός Νοσοκομείων |
|-----|---|---------------------|
| 1 | Διαχείριση Υλικών - Αποθήκες | 129 |
| 2 | Διαχείριση Φαρμακείου | 129 |
| 3 | Διαχείριση Γενικού Λογιστηρίου | 128 |
| 4 | Διαχείριση Λογιστηρίου Ασθενών | 127 |
| 5 | Διαχείριση Κλινικών – Παραπομπές – Ατομικό Συνταγολόγιο | 99 |
| 6 | Διαχείριση Εργαστηρίων (LIS) | 84 |
| 7 | Διοικητική Πληροφόρηση (MIS) | 43 |

- **Επίλυση λειτουργικών ατελειών και ολοκλήρωση μέχρι 31/7/2011**
- Με δύο ήδη ενταγμένα έργα στο Ε.Π «Ψηφιακή Σύγκλιση» του ΕΣΠΑ (MIS, κεντρικό BI), θα υποστηριχθεί βαθμιαία η **πλήρης διαλειτουργικότητα** των Ο.Π.ΣΥ. των Νοσοκομείων –Δ.Υ.Πε .- Υ.Υ.Κ.Α.

Στόχος 1. Συμβάσεις Συντήρησης (SLAs) – ΟΠΣΥ Νοσοκομείων

Συμβάσεις συντήρησης των πληροφοριακών συστημάτων μέχρι τέλος του 2011 υπάρχουν σε 114 Νοσοκομεία.

Εκκρεμούν και είναι σε διαδικασία υπογραφής τα ακόλουθα:

1^η ΔΥΠε

- ΓΝ Νέας Ιωνίας «Κωνσταντοπούλειο»

2^η ΔΥΠε

- ΓΝ «Ασκληπιείο» Βούλας
- ΓΝ-ΚΥ Κω
- ΓΝ-ΚΥ Καλύμνου

3^η ΔΥΠε

- ΓΝ Θεσσαλονίκης «Γ. Παπανικολάου»

4^η ΔΥΠε

- Γ.Ν. Κιλκίς

6^η ΔΥΠε

- ΓΝ Φιλιατών
- ΓΝ Πρέβεζας
- ΓΝ Λευκάδας

7^η ΔΥΠε

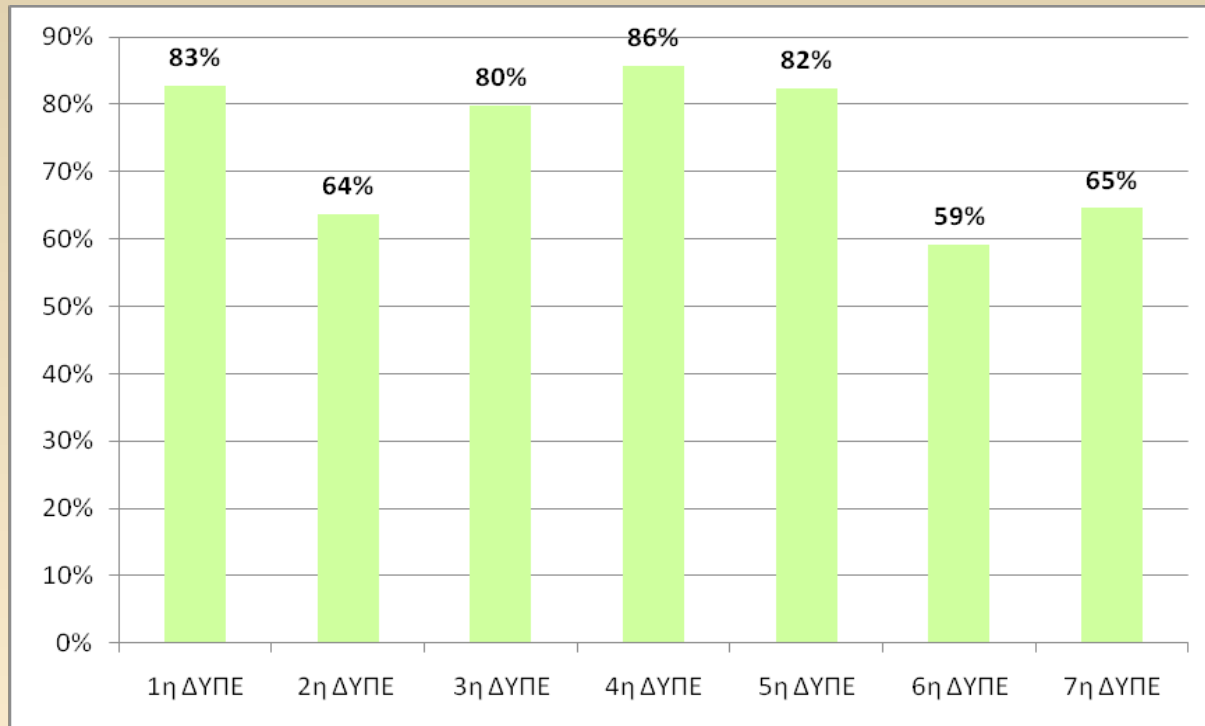
- ΟΠΣΥ Κρήτης

Στόχος 2.

Ολοκλήρωση **διπλογραφικού** λογιστικού συστήματος (λογαριασμοί τάξεως και γενικής λογιστικής έως **31/7/2011** και αναλυτικής λογιστικής **έως τέλος 2011**) και **Ισολογισμοί** χρήσης 2010 (1/2)

1ος Στόχος: Οι Δημόσιες Μονάδες Υγείας να παράγουν οικονομικά δεδομένα με βάση το διπλογραφικό σύστημα

Αξιολόγηση της υλοποίησης του Στόχου

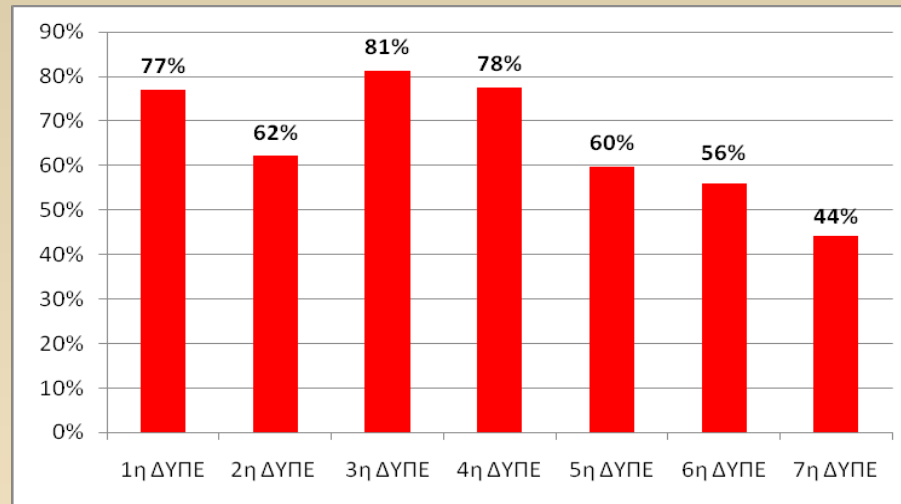


Στόχος 2.

Ολοκλήρωση **διπλογραφικού** λογιστικού συστήματος (λογαριασμοί τάξεως και γενικής λογιστικής έως **31/7/2011** και αναλυτικής λογιστικής **έως τέλος 2011**) και **Ισολογισμοί χρήσης 2010 (2/2)**

2^{ος} Στόχος: Η παρακολούθηση της εκτέλεσης του Προϋπολογισμού να διενεργείται με βάση το διπλογραφικό

Αξιολόγηση της υλοποίησης του Στόχου



3^{ος} Στόχος: Δημοσίευση Οικονομικών καταστάσεων από όλες τις Δημόσιες Μονάδες Υγείας μέχρι 31-07-2010

4^{ος} Στόχος: Μετάβαση στη Αναλυτική Λογιστική μέχρι 31-12-2011 (προϋποθέτει επίτευξη των προηγούμενων στόχων)

Στόχος 3.

Ενιαία **κωδικοποίηση** υλικών, φαρμάκων, κ.λ.π. (**ΕΠΥ-ΕΚΕΒΥΛ-ΕΟΦ**),
παρακολούθηση αποθεμάτων - αναλώσεων κατ' είδος (ΕΠΥ).

- Η **Ενιαία Κωδικοποίηση** των ιατροτεχνολογικών προϊόντων έχει ολοκληρωθεί στο 80% (106 από 132 νοσοκομεία), ενώ για τα φάρμακα στο 93% (123 από 132 νοσοκομεία).
Η 7^η Υ.Πε παρουσιάζει καθυστέρηση στην κωδικοποίηση και παρακολούθηση των ιατροτεχνολογικών προϊόντων κατά GMDN.
- Παρακολουθούνται τα **Αποθέματα και οι Αναλώσεις** ιατροτεχνολογικών προϊόντων-φαρμάκων κατ' είδος από την ΕΠΥ.
 - Μέχρι το πρώτο πενήνημερο του εκάστοτε μήνα πρέπει να υποβάλλονται τα στοιχεία στην ΕΠΥ.

Στόχος 4.

Νέα **τιμολόγηση** Κ.Ε.Ν. ως DRGs και άμεσες **πληρωμές**.

Διαδικασία Υλοποίησης Τιμολόγησης με βάση τα ΚΕΝ:

- Ενημέρωση του ιατρικού προσωπικού για την κωδικοποίηση ICD-10 και ΚΕΝ: υποχρεωτική χρήση για την έκδοση εισιτηρίου και εξιτηρίου, από **1/7/2011**
- Ένταξη της κωδικοποίησης ICD-10 στα πληροφοριακά συστήματα και τις διαδικασίες του νοσοκομείου, Διαμόρφωση της εφαρμογής λογισμικού του Γραφείου κίνησης Ασθενών, Διαμόρφωση της εφαρμογής λογισμικού του Λογιστηρίου Ασθενών: ICD-10 άμεσα, ΚΕΝ εντός 3μήνου
- Συγκρότηση ομάδας κωδικοποιητών ΚΕΝ στα Νοσοκομεία: έως **1/7/2011**
- Η εκκαθάριση των νοσηλίων και οι απαιτήσεις από τα Ασφαλιστικά Ταμεία θα γίνεται με το σημερινό τρόπο, αλλά και με τη χρήση του κωδικού ΚΕΝ έως 30/9/2011. Τα στοιχεία της αντιστοίχισης θα αποστέλλονται ηλεκτρονικά μηνιαίως στα Ασφαλιστικά Ταμεία και την Ομάδα Εργασίας για την παρακολούθηση της εφαρμογής των Κλειστών Ενοποιημένων Νοσηλίων του Ε.Σ.Υ. – Ομοιογενείς Διαγνωστικές Κατηγορίες (ΚΕΝ-DRGs) πιλοτικά από **1/7/2011** και οριστικά από **1/10/2011**.

Στόχοι:

- Ο στόχος των ΚΕΝ είναι να κατεβάσουν 50 εκατ. ευρώ ανά έτος (2012 - 2015), τις λειτουργικές δαπάνες των Νοσοκομείων, με στόχο την εξομοίωσή τους με τα αντίστοιχα έσοδα, γεγονός το οποίο δε συμβαίνει σήμερα.
- Ανάπτυξη DRG's για την Π.Φ.Υ. με βάση το ICPC-2 από Σεπτέμβριο

Στόχος 5.

Ηλεκτρονική Συνταγογράφηση Εσωτερικών Ασθενών ΕΣΥ

- Εφαρμογή ατομικού συνταγολογίου και ηλεκτρονικής συνταγογράφησης στα Νοσοκομεία του ΕΣΥ, με ενσωμάτωση σχετικών κωδικοποιήσεων στα ΟΠΣΥ.

Λειτουργία Μηχανογραφικών Συστημάτων κατά κατηγορία και ΥΠΕ στα Νοσοκομεία ΕΣΥ (2ο Τρίμηνο 2011)

| Μηχανογραφικά Συστήματα | 1η ΥΠΕ (N=24) | 2 ^η ΥΠΕ (N=21) | 3 ^η ΥΠΕ (N=17) | 4 ^η ΥΠΕ (N=15) | 5 ^η ΥΠΕ (N=13) | 6 ^η ΥΠΕ (N=31) | 7 ^η ΥΠΕ (N=9) | ΣΥΝΟΛΟ ΝΟΣΟΚΟΜΕΙΩΝ (130) Η/Υ Υποστήριξη κατά κατηγορία σε % |
|---|--------------------|---------------------------|---------------------------|---------------------------|---------------------------|---------------------------|--------------------------|--|
| Διαχείριση Φαρμάκων | 24 | 20 | 17 | 12 | 13 | 29 | 9 | (89)* 95 |
| Παραγγελίες Φαρμάκων | 24 | 20 | 13 | 12 | 12 | 29 | 9 | (85) 92 |
| Ατομικό/ Γενικό Συνταγολόγιο | 24 | 18 | 9 | 9 | 12 | 22 | 9 | (72) 79 |
| Διασυνδεση Φαρμακ με ιατρικ τμήματα (Η/Υ) | 22 | 14 | 9 | 10 | 8 | 19 | 9 | (65) 70 |
| Η/Υ Συνταγο/φηση | 14 | 11 | 6 | 4 | 5 | 19 | 8 | (52) 52 |
| Κωδικοποίηση φαρμάκων (ΕΠΥ-ΕΟΦ) | 16 | 19 | 16 | 6 | 13 | 24 | 9 | (58) 79 |
| Μέση Συνολική λογισμ υποστήριξη σε % | (88) 88 | (75) 81 | (65) 71 | (60) 60 | (77) 85 | (55) 77 | (78) 99 | (70) 78 |

•() = 1^ο Τρίμηνο 2011

N= Αριθμός Νοσοκομείων

Στόχος 5.

Ηλεκτρονική Συνταγογράφηση Μονάδων ΠΦΥ ΕΣΥ

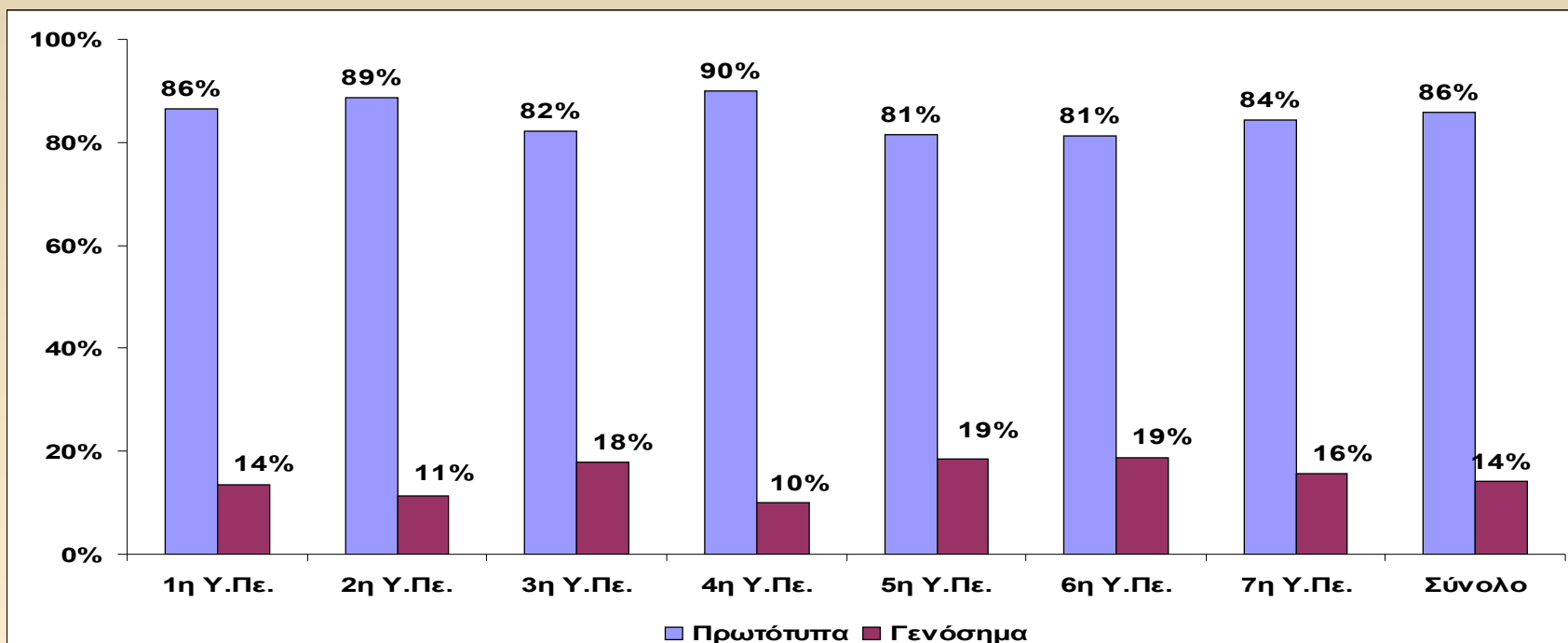
- **1/4/2011:** Ολοκληρώθηκε η χαρτογράφηση των θέσεων συνταγογραφίας σε όλες τις δομές ΠΦΥ του ΕΣΥ, του υφιστάμενου εξοπλισμού, καθώς και των θέσεων με πρόσβαση στο διαδίκτυο
- **Τέλος Απριλίου 2011:** Επιχορήγηση των νοσοκομείων με το συνολικό ποσό των 519.500€, για την προμήθεια εξοπλισμού (Η/Υ, εκτυπωτές).
- **Μάιος-Ιούνιος 2011:** Σταδιακή ένταξη των δομών ΠΦΥ του ΕΣΥ ανάλογα με τον βαθμό ενσωμάτωσης του εξοπλισμού.
- Μέχρι σήμερα έχουν ενταχθεί στα μητρώα τις ΗΔΙΚΑ **2.413** ιατροί ΤΕΙ Νοσοκομείων & ΚΥ/ΠΠΙ/ΠΙ.
- Σταδιακά γίνεται η πιστοποίηση των ιατρών χρηστών με την προσωπική εγγραφή τους στο σύστημα ΗΚΕΣ, μέσω της ηλεκτρονικής διεύθυνσης: <https://register.e-syntagografisi.gr>
- **31/7/2011:** Ο προγραμματισμός του ΥΥΚΑ για την εφαρμογή της ηλεκτρονικής συνταγογράφησης των ασφαλισμένων του ΟΓΑ περιλαμβάνει:
 - Σταδιακή ένταξη ΤΕΙ σε διασύνδεση με τα Ο.Π.Σ.Υ. των νοσοκομείων, με τουλάχιστον 1-2 θέσεις συνταγογράφησης
 - Σταδιακή ένταξη ιατρών Κ.Υ. και ιατρών υπόχρεων υπηρεσίας υπαίθρου ΠΠΙ/ΠΙ σύμφωνα με την παρακάτω καταγραφή ανά Δ.Υ.Πε.:

| Υπε | Θέσεις Συνταγογράφησης | Διαθέσιμοι Η/Υ με πρόσβαση στο διαδίκτυο |
|---------------|------------------------|--|
| 1η | 64 | 35 |
| 2η - Αττική | 27 | 8 |
| 2η - Νησιά | 199 | 103 |
| 3η | 427 | 136 |
| 4η | 356 | 92 |
| 5η - Θεσσαλία | 115 | 31 |
| 5η - Στερεά | 122 | 34 |
| 6η | 447 | 73 |
| 7η | 61 | 62 |
| Σύνολο | 1818 | 574 |

Στόχος 6.

Χρήση και παρακολούθηση γενοσήμων & off-patents

- Με βάση τα παρακάτω στοιχεία δαπάνης του πρώτου 4μηνού (ESY.net), σε περίπτωση αύξησης των γενοσήμων κατά 15% επέρχεται ετησίως μείωση της φαρμακευτικής δαπάνης κατά 11%, ενώ σε μείωση της κατανάλωσης πρωτοτύπων κατά 20% σε ετήσια βάση συνάγεται μείωση της συνολικής φαρμακευτικής δαπάνης κατά 14%.
- Υπό έκδοση εγκύκλιος για την αύξηση της ανάλωσης των γενοσήμων & των off-patents φαρμάκων, με επιλογή για χρήση εντός του νοσοκομείου μέχρι δύο σκευασμάτων ανά δραστική ουσία με βάση την χαμηλότερη τιμή.



Στόχος 7.

Πρόταση Αναδιάρταξης Μονάδων Υγείας ΕΣΥ

- **1 Απριλίου 2011:** έναρξη διαλόγου για την αναδιάρταξη Μονάδων Υγείας ΕΣΥ.
- **3 Ιουνίου 2011:** ολοκλήρωση κατάθεσης προτάσεων από Δ.Υ.Πε.
- **20 Ιουνίου 2011:** συζήτηση προτάσεων στο ΚΕΣΥΠΕ
- **Υπάρχουσα κατάσταση:** σε σύνολο 45.000 οργανικών κλινών, σήμερα λειτουργούν 35.000 (σε 2000 κλινικές), με κάλυψη 70% (στοιχεία 2010)
- **Κριτήρια αναδιάρταξης:**
 - Πληθυσμιακά και γεωγραφικά κριτήρια ανά νομό και περιφέρεια
 - Εισροές (κλίνες, προσωπικό κλπ)
 - Εκροές (νοσηλευθέντες, εξετασθέντες, ΜΔΝ, κάλυψη κλπ)
 - Δυνατότητες συνεργασιών εντός και εκτός νοσοκομείων
 - Ελαχιστοποίηση δυσκολιών βαθμού υλοποίησης
- **Τελικοί στόχοι εγχειρήματος:**
 - η συν – διοίκηση Νοσοκομείων (με κοινό Διοικητή ή/και Διοικητικό Συμβούλιο)
 - η συνένωση ομοειδών κλινικών, εργαστηρίων, μονάδων, εντός του ίδιου Νοσοκομείου ή/και Νοσοκομείων που γειτνιάζουν
 - Στόχος είναι οι κλινικές να πλησιάσουν τις 25 κλίνες μ.ο. από 17-18 που είναι σήμερα
 - Επίτευξη βέλτιστων αναλογιών ιατρών (0.7)/νοσηλευτών (1.1)/λοιπού προσωπικού (0.8) ανά κλίνη
 - η μετατροπή μικρών μονάδων (Γ.Ν. – Κ.Υ. ή εξειδικευμένων) σε αντίστοιχες μονάδες Π.Φ.Υ. ή/και βραχείας – εξειδικευμένης νοσηλείας.
 - η μελλοντική συγχώνευση ομοειδών δραστηριοτήτων σε υποστηρικτικές υπηρεσίες (διοικητικές, τεχνικές, ξενοδοχειακές, κ.λπ)
 - Η ορθολογική κατανομή προσωπικού και άλλων πόρων του συστήματος.

Τα θέματα που θα εξεταστούν, κατά την διάρκεια της Σύσκεψης, αφορούν:

1. Στην πορεία υλοποίησης του ESY.net Α΄ εξαμήνου 2011 και Παρατηρητηρίου Τιμών Ε.Π.Υ. (Observe.net).
2. Στην ολοκλήρωση υλοποίησης του Προγράμματος Προμηθειών και Υπηρεσιών Υγείας έτους 2010, καθώς και στην έναρξη και κατανομή υλοποίησης του Προγράμματος έτους 2011.
3. Στις Συμβάσεις συντήρησης των Πληροφοριακών Συστημάτων των Νοσοκομείων (SLAs) 2011.
4. Στην καταβολή δεδουλευμένων από εφημερίες ιατρικού προσωπικού και αποζημιώσεις για υπερωρίες, νυκτερινά και εξαιρεσίμα λοιπού προσωπικού για το χρονικό διάστημα Δεκέμβριος 2010 – Απρίλιος 2011.
5. Στην ολοκλήρωση των διαδικασιών πληρωμής προμηθευτών, για τις υποχρεώσεις Σεπτεμβρίου 2010 - Απριλίου 2011.
6. Στην πορεία υλοποίησης έργων αρμοδιότητας του Υπουργείου Υγείας και Κοινωνικής Αλληλεγγύης στα Επιχειρησιακά Προγράμματα του ΕΣΠΑ 2007 - 2013.
7. Εισηγήσεις Διοικητών Υγειονομικών Περιφερειών και ενός (1) Νοσοκομείου ανά Δ.Υ.ΠΕ. Οι αρμόδιοι Διοικητές ή Αναπληρωτές Διοικητές των επτά (7) Νοσοκομείων του Ε.Σ.Υ. (λ.χ. Γ.Ν.Α. «Ο Ευαγγελισμός») καλούνται να παρουσιάσουν στοιχεία σε πραγματικό χρόνο.