

ESY.net

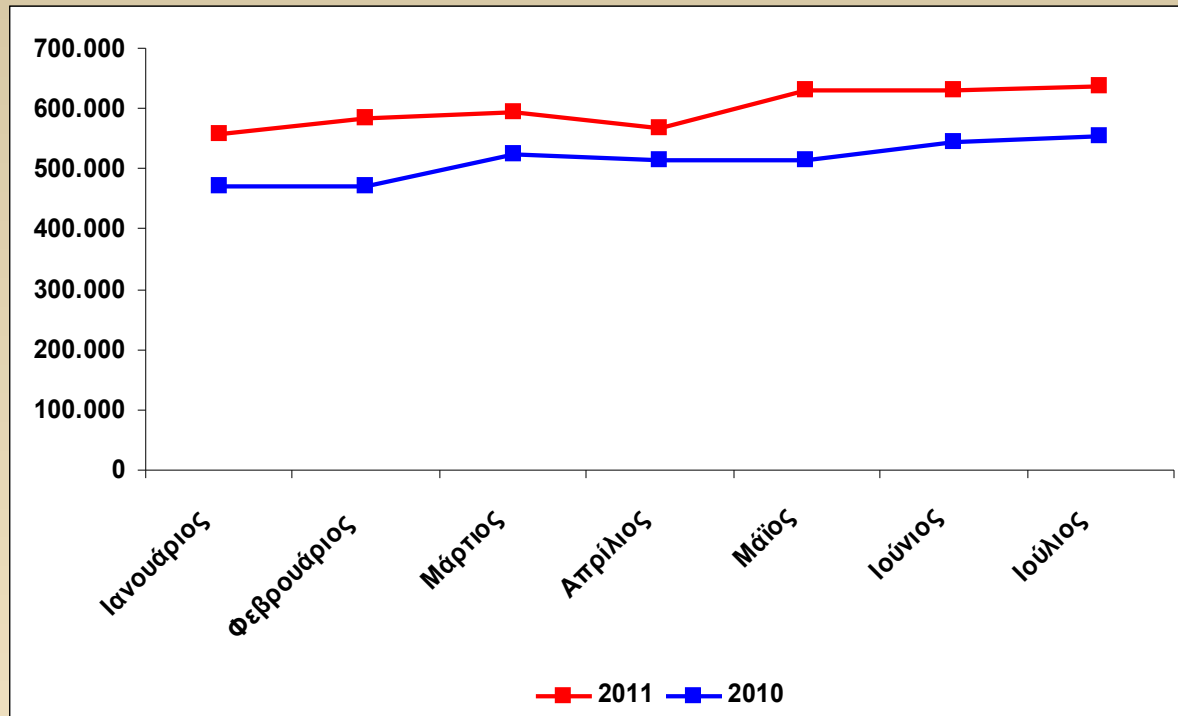
Εισαγωγή Στοιχείων
Μονάδων Υγείας

Παρουσίαση
Γενικού Γραμματέα Υ.Υ.Κ.Α.
24/08/2011

Περιεχόμενα

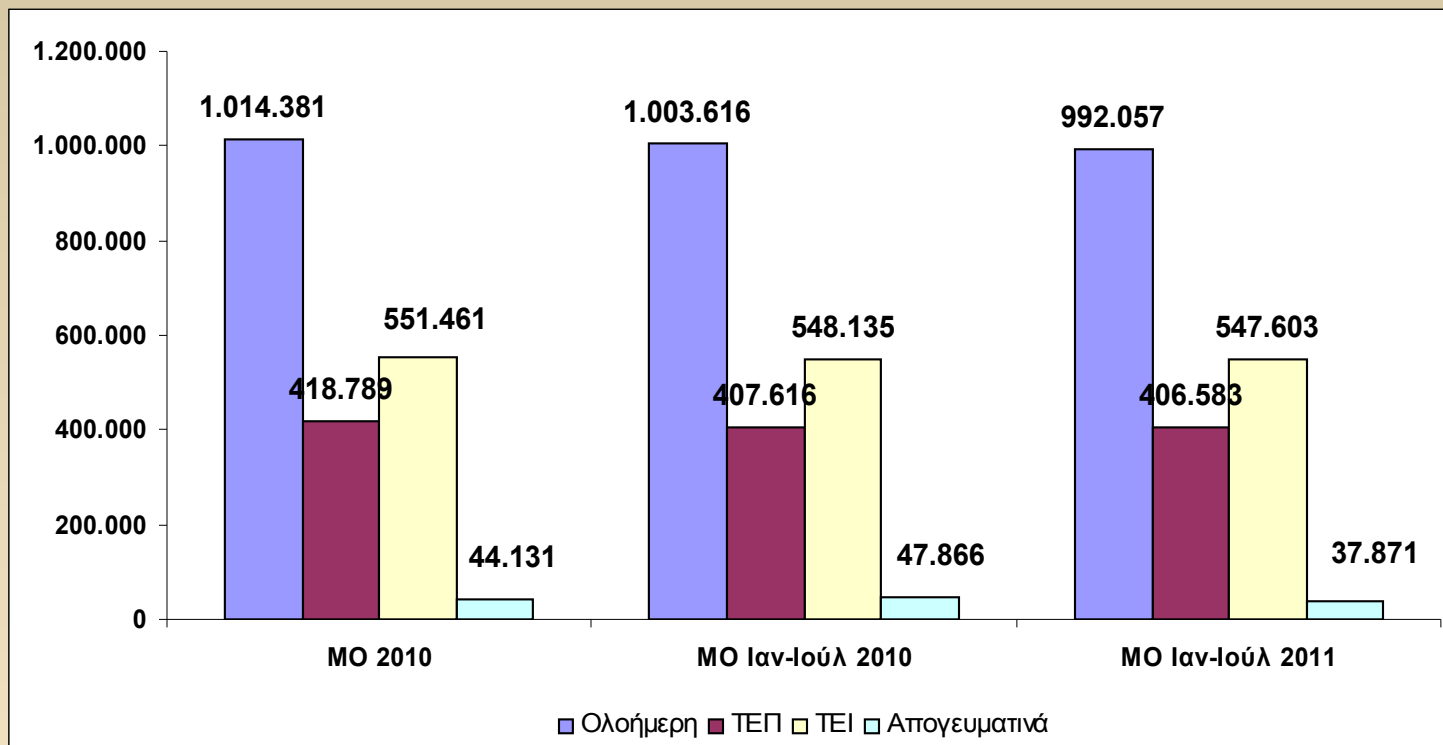
1. Λειτουργικά στοιχεία ESY.net (πίνακες 1-5)
2. Οικονομικά στοιχεία ESY.net (πίνακες 6-10)
3. Προμήθειες
4. Διπλογραφικό
5. Μητρώο δεσμεύσεων
6. Πληροφοριακά συστήματα νοσοκομείων
7. Φάρμακα – Ηλεκτρονική συνταγογράφηση
8. Ποιότητα - Αξιολόγηση
9. Άμεσοι στόχοι
10. Αναπτυξιακοί στόχοι
11. Νέα μορφή ΕΣΥ

Πίνακας 1: Κίνηση Ασθενών στα Κέντρα Υγείας Ιαν-Ιουλ



	Ιανουάριος	Φεβρουάριος	Μάρτιος	Απρίλιος	Μάϊος	Ιούνιος	Ιούλιος	Σύνολο Ιαν-Ιουλ
2011	558.719	583.125	593.919	568.496	629.341	629.806	635.681	4.199.087
2010	471.200	471.724	524.123	515.763	512.808	542.466	552.927	3.591.012
% Μεταβολή	19%	24%	13%	10%	23%	16%	15%	17%

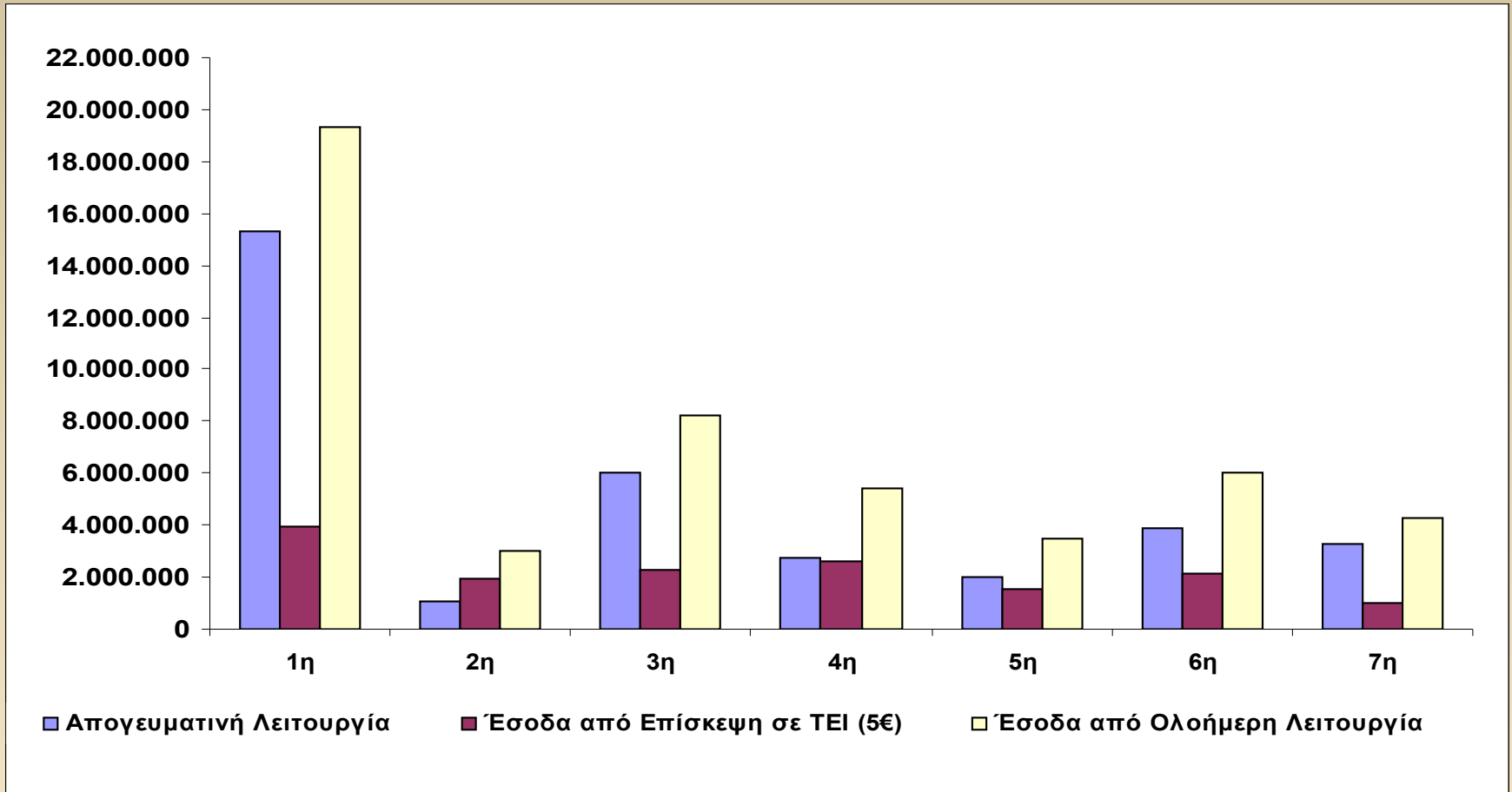
Πίνακας 2α: Μέσος Μηνιαίος Αριθμός Εξωτερικών Ασθενών Ιαν-Ιούλ



	Ποσοστιαία Μεταβολή 2010 vs 2011	Ποσοστιαία Μεταβολή Ιαν-Ιούλ 2010 vs 2011
Σύνολο Ολοήμερης	-2%	-1%
ΤΕΠ	-3%	0%
ΤΕΙ	-1%	0%
Απογευματινά	-14%	-21%

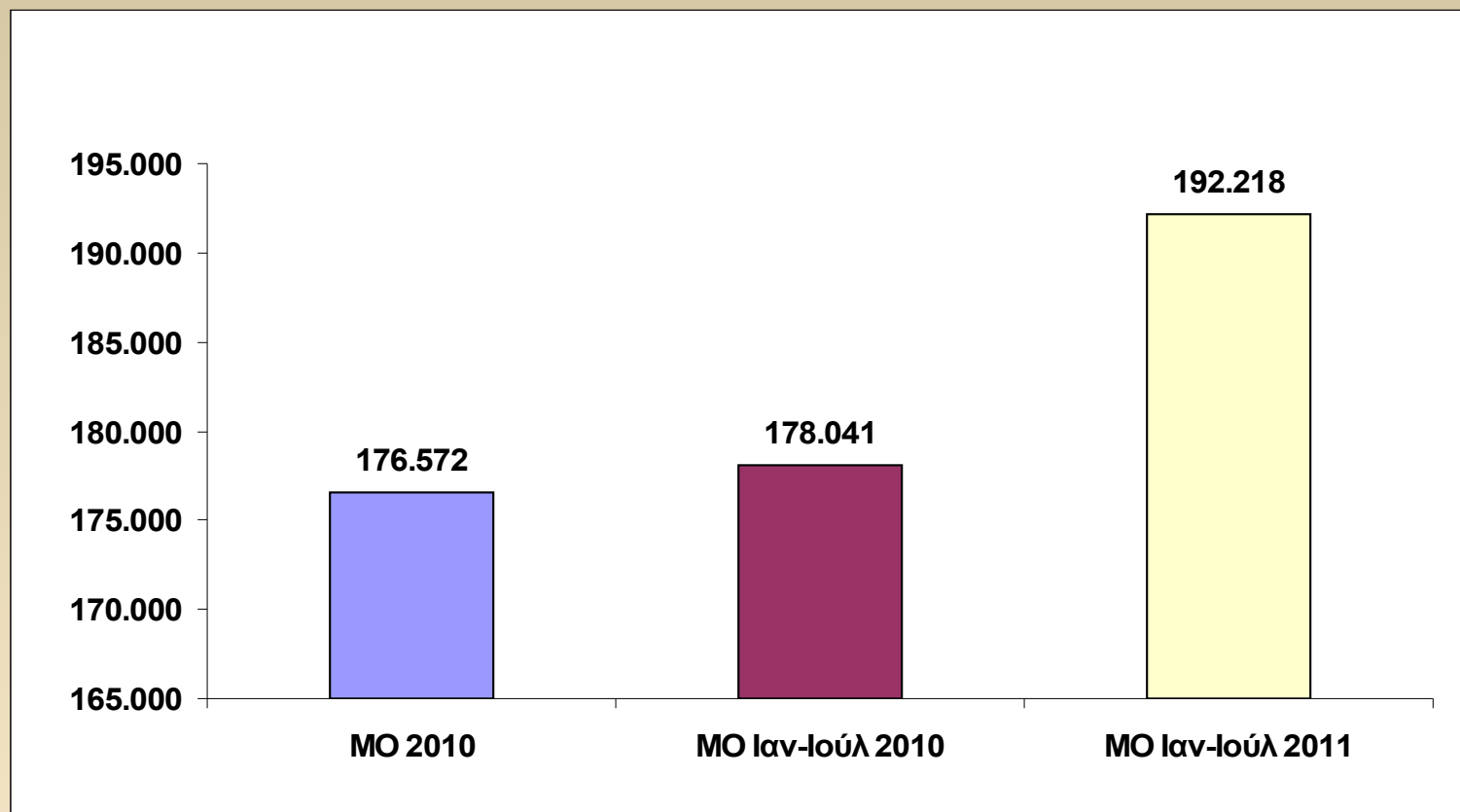
Πίνακας 2β:

Έσοδα από την Ολοήμερη Λειτουργία των Νοσοκομείων Ιαν-Ιούλ 2011



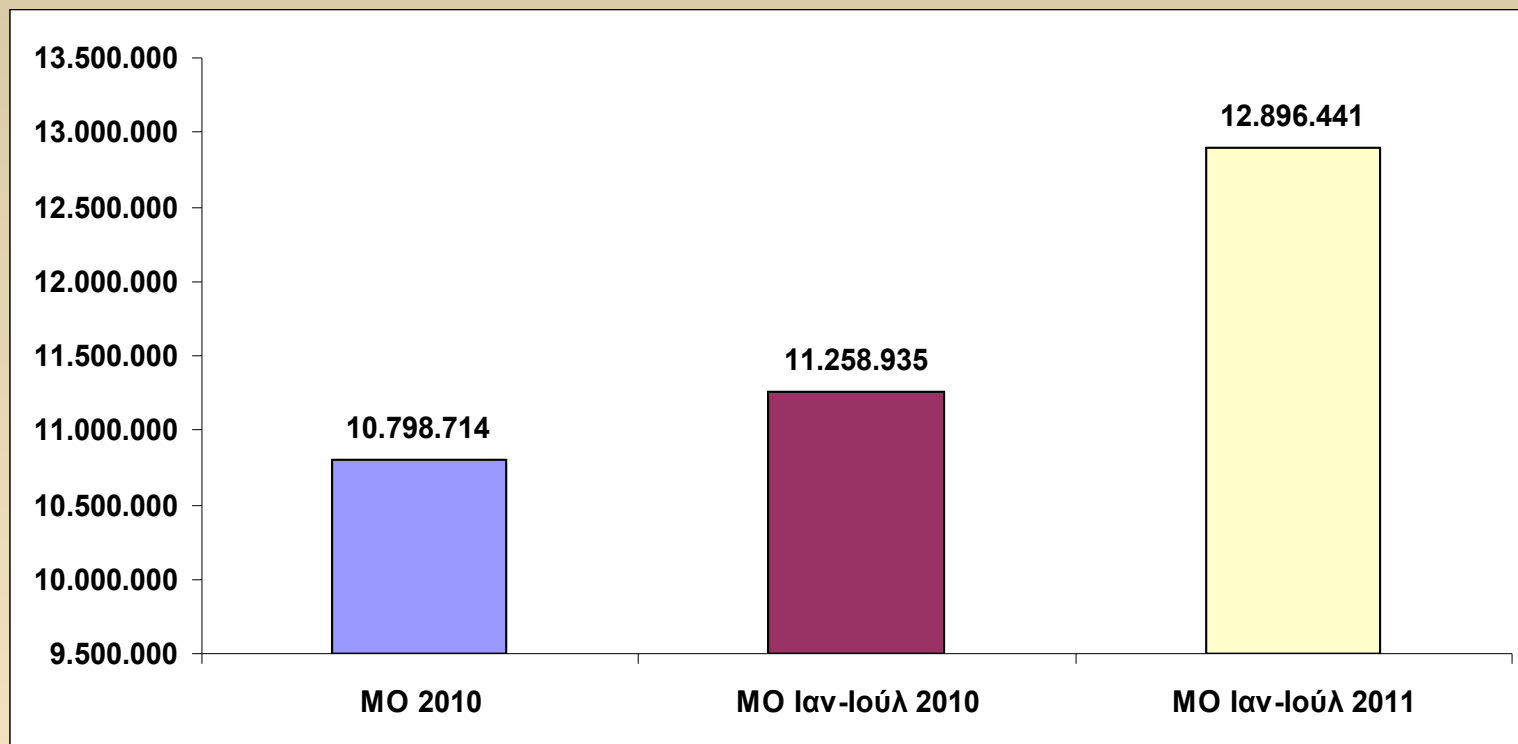
Υ.Πε	Έσοδα από την απογευματινή λειτουργία	Έσοδα από επίσκεψη σε ΤΕΙ (5€)	Έσοδα από ολοήμερη λειτουργία
1η	15.321.844,54	3.976.359,31	19.298.204
2η	1.046.698,41	1.936.648,08	2.983.346
3η	6.000.211,80	2.246.832,20	8.247.044
4η	2.769.591,64	2.619.629,26	5.389.221
5η	1.991.396,30	1.513.320,11	3.504.716
6η	3.883.451,91	2.110.442,95	5.993.895
7η	3.265.937,04	1.013.912,22	4.279.849
Σύνολα	34.279.131,64	15.417.144,13	49.696.275,77

Πίνακας 3: Μέσος Μηνιαίος Αριθμός Νοσηλευθέντων Ιαν-Ιούλ



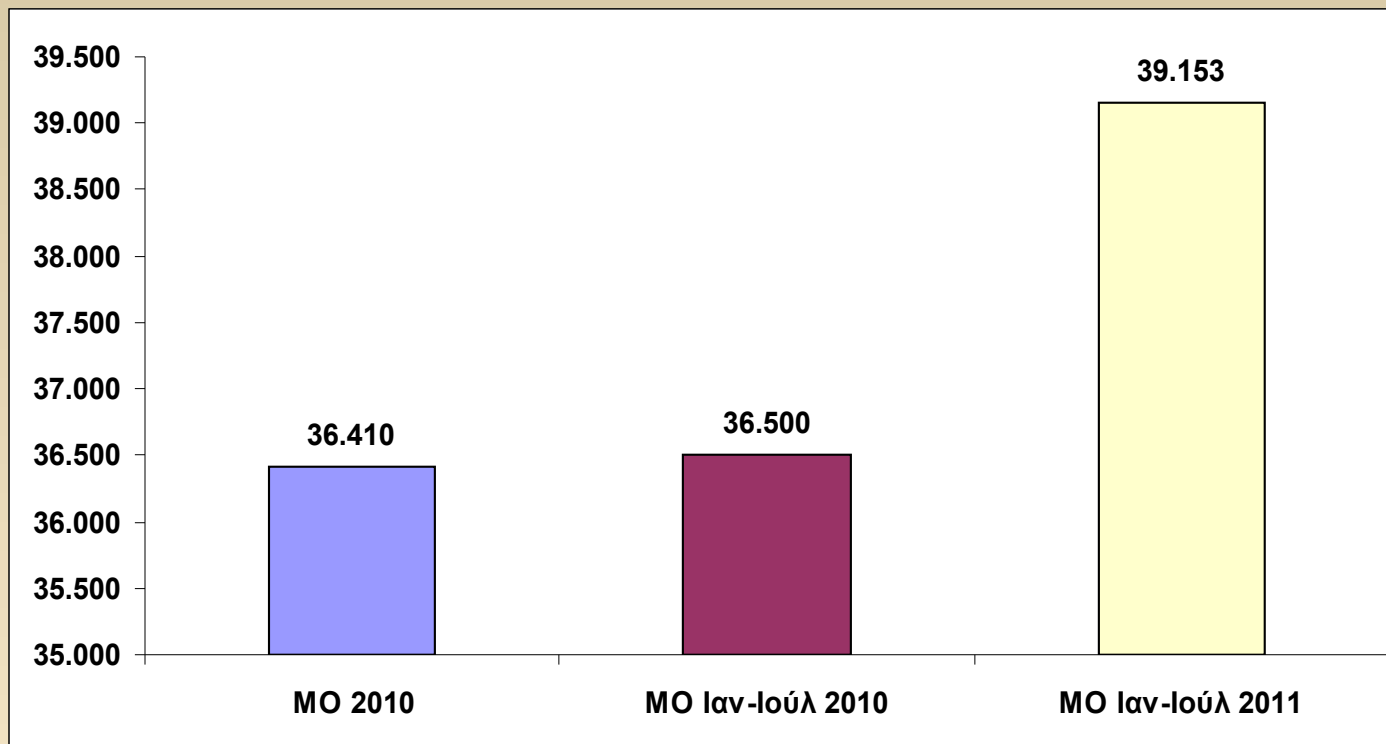
(αύξηση 9% σε σχέση με τον MO του 2010)
(αύξηση 8% σε σχέση με Ιαν - Ιούλ του 2010)

Πίνακας 4: Μέσος Μηνιαίος Αριθμός Εργαστηριακών Εξετάσεων Ιαν-Ιουλ



(αύξηση 19% σε σχέση με τον MO του 2010)
(αύξηση 15% σε σχέση με Ιαν - Ιουλ του 2010)

Πίνακας 5: Μέσος Μηνιαίος Αριθμός Χειρουργείων Ιαν-Ιουλ



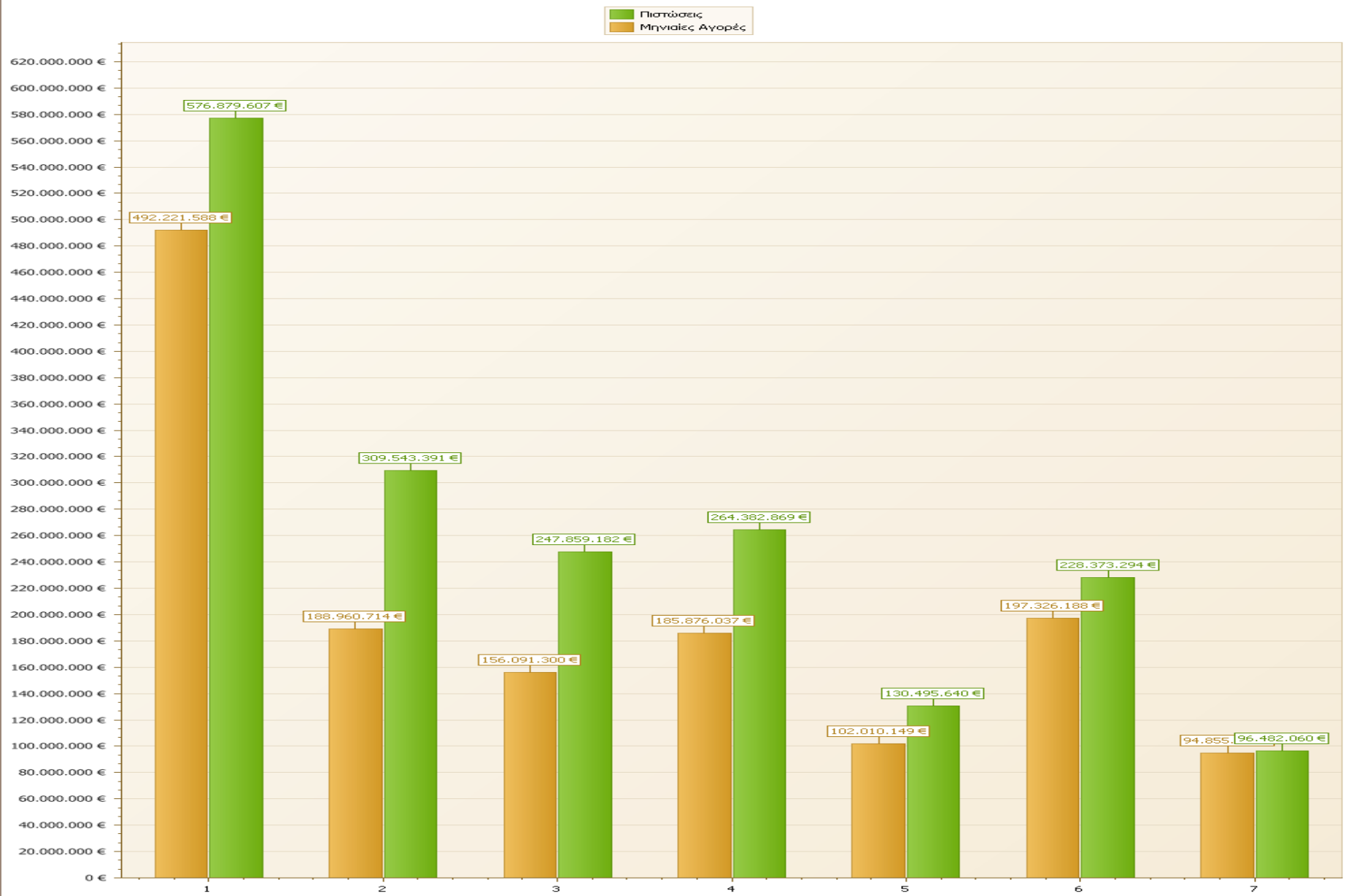
(αύξηση 8% σε σχέση με τον MO του 2010)

(αύξηση 7% σε σχέση με Ιαν - Ιούλι του 2010)

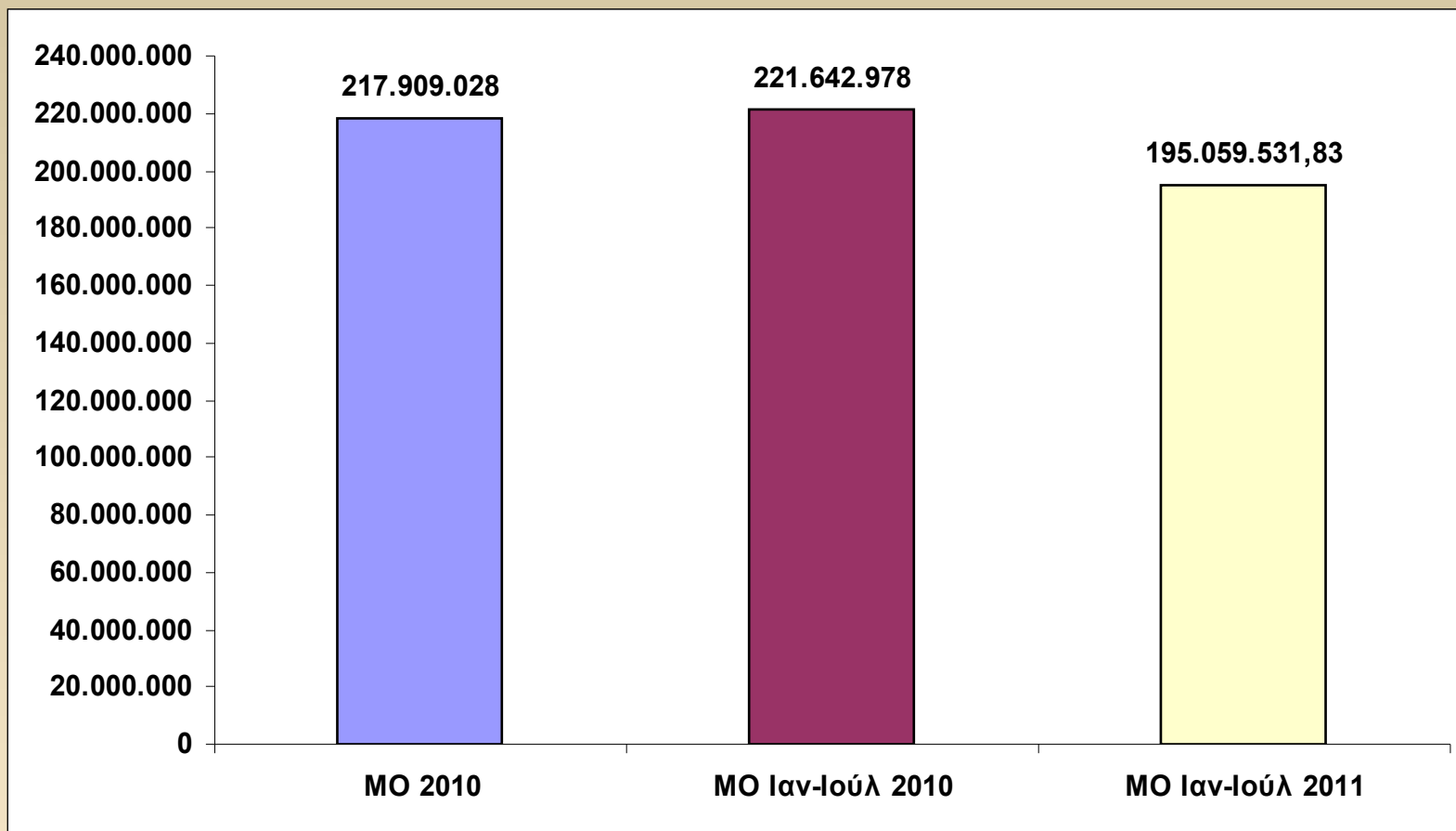
Πίνακας 6

Πίστωση προϋπολογισμού Ιαν-Ιουλίου 2011 και αγορές Ιαν-Ιουλ 2011

Σύγκριση Μηνιαίων Αγορών & Πιστώσεων (ανά ΥΠΕ)

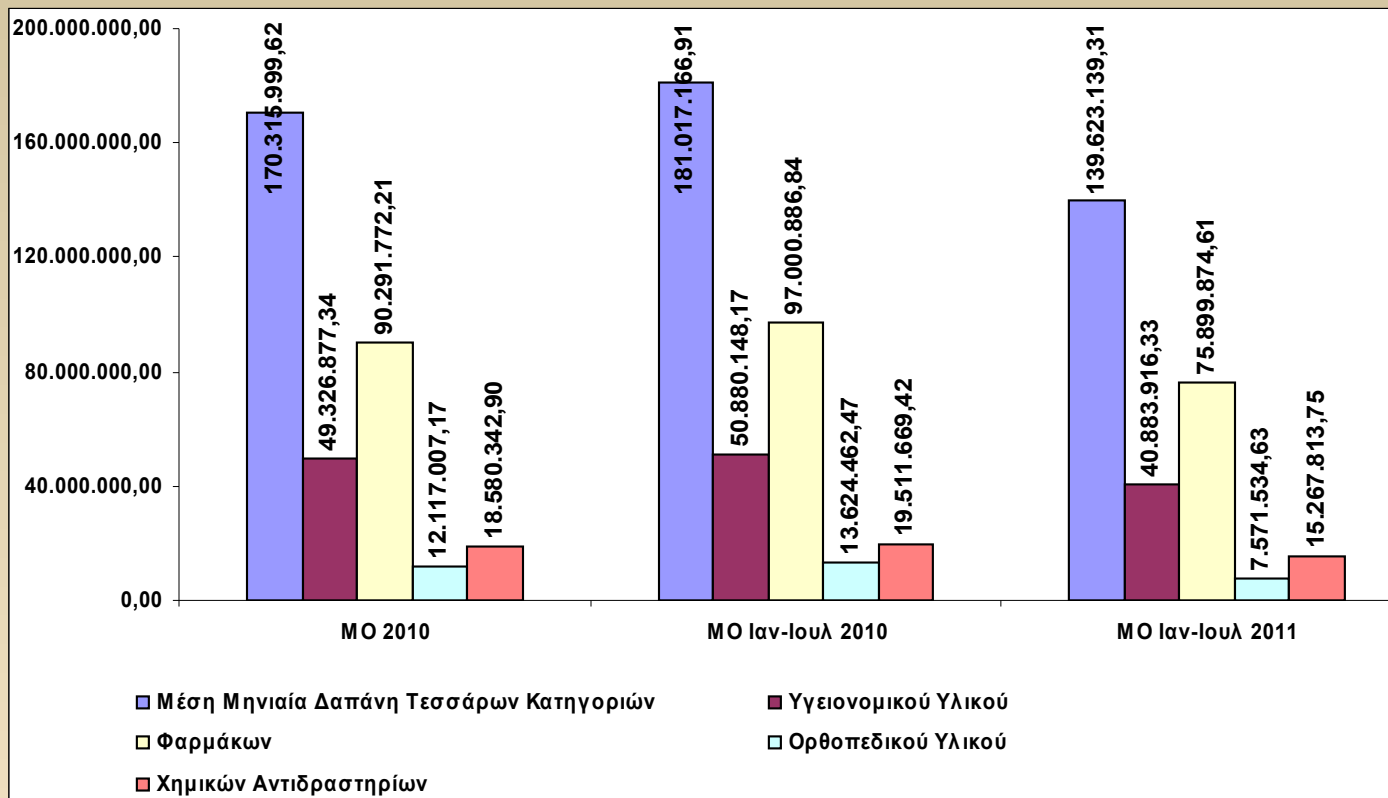


Πίνακας 7:
Μέση μηνιαία συνολική δαπάνη Ιαν-Ιουλ 2011 (ESY.net)



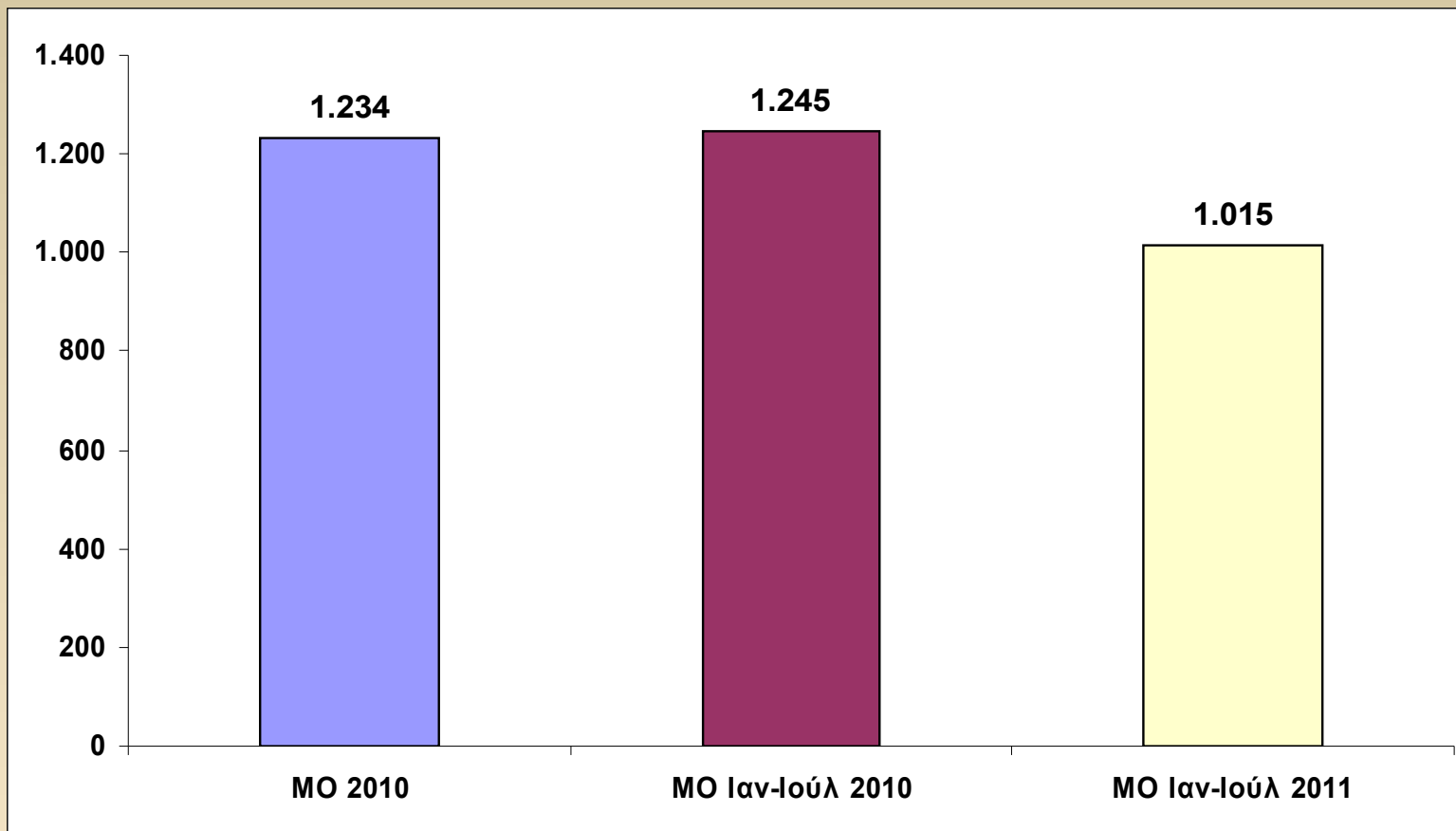
(μείωση 10% σε σχέση με τον MO του 2010)
(μείωση 12% σε σχέση με το Ιαν-Ιούλιο του 2010)

Πίνακας 8: Μέση μηνιαία δαπάνη τεσσάρων κατηγοριών Ιαν-Ιουλ 2011



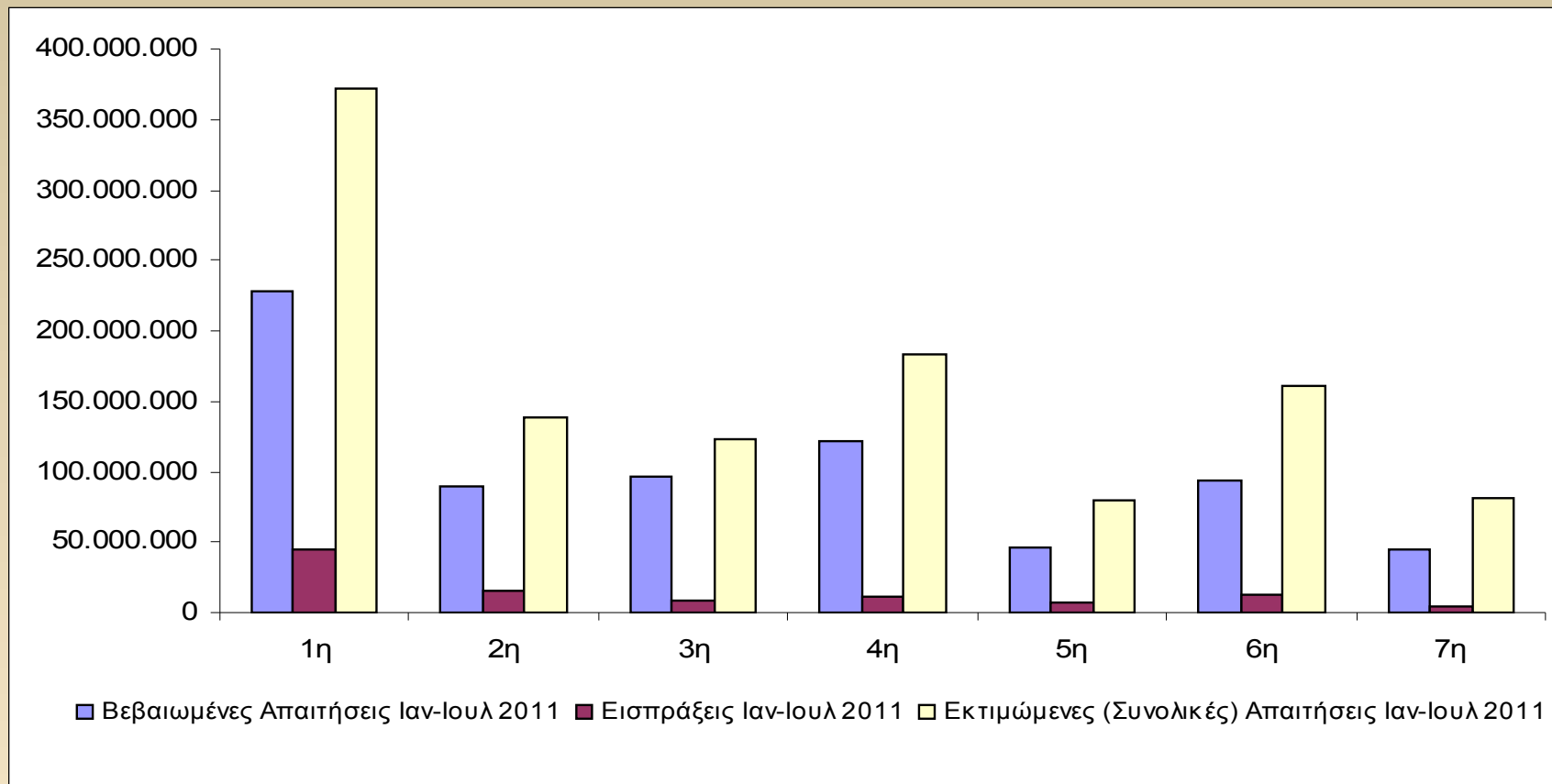
	Ποσοστιαία Μεταβολή 2010 vs 2011	Ποσοστιαία Μεταβολή Ιαν-Ιουλ 2010 vs 2011
Μέση Μηνιαία Δαπάνη Τεσσάρων Κατηγοριών	-18%	-23%
Υγειονομικού Υλικού	-17%	-20%
Φαρμάκων	-16%	-22%
Ορθοπεδικού Υλικού	-38%	-44%
Χημικών Αντιδραστηρίων	-18%	-22%

Πίνακας 9: Μέσο Κόστος Νοσηλείας ανά Ασθενή Ιαν-Ιούλ



**(μείωση 18% σε σχέση με τον ΜΟ του 2010)
(μείωση 18% σε σχέση με Ιαν - Ιούλ του 2010)**

**Πίνακας 10:
Έσοδα ΦΚΑ Ιαν-Ιουλ 2011 (ESY.net)**



Σύνολο Εκτιμώμενων Απαιτήσεων	1.139.686.882,30
Σύνολο Βεβαιωμένων Απαιτήσεων	719.709.844,71
Σύνολο Εισπράξεων	102.328.527,36

SOS : 600 εκατ. ευρώ θα δοθούν από ΦΚΑ το Σεπτέμβριο 2011 (200 ΙΚΑ, 200 ΟΠΑΔ, 200 λοιποί)

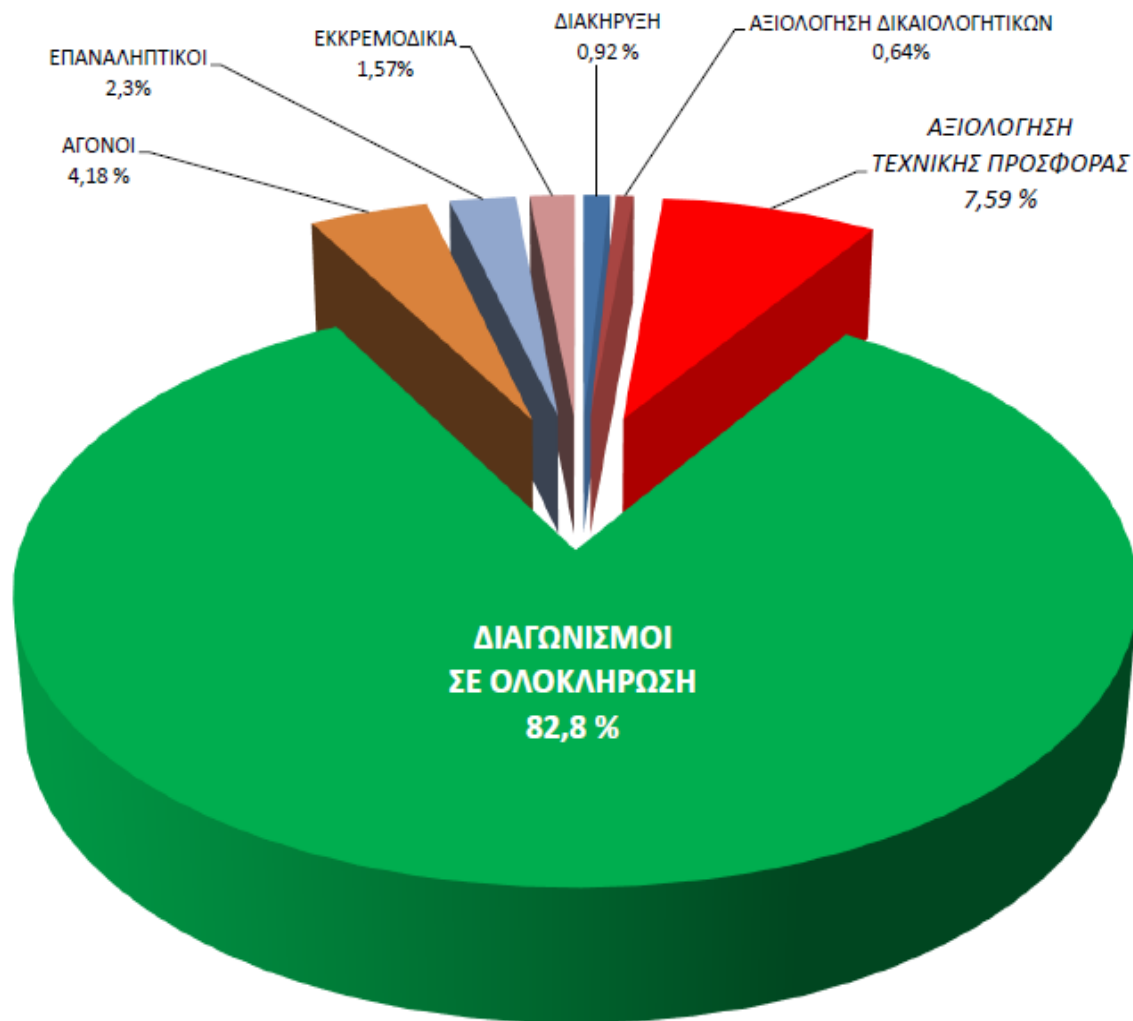
Ταμειακά Διαθέσιμα Νοσοκομείων ΕΣΥ

ΠΙΝΑΚΑΣ 1: ΤΑΜΕΙΑΚΑ ΔΙΑΘΕΣΙΜΑ 2011

<u>Υ.ΠΕ</u>	<u>ΤΑΜΕΙΑΚΑ ΔΙΑΘΕΣΙΜΑ 31/07/2011</u>
1η	204.490.070,33
2η	101.041.804,17
3η	55.576.519,98
4η	93.479.096,73
5η	46.792.996,34
6η	72.373.772,11
7η	45.663.812,19
ΣΥΝΟΛΟ	619.418.071,85

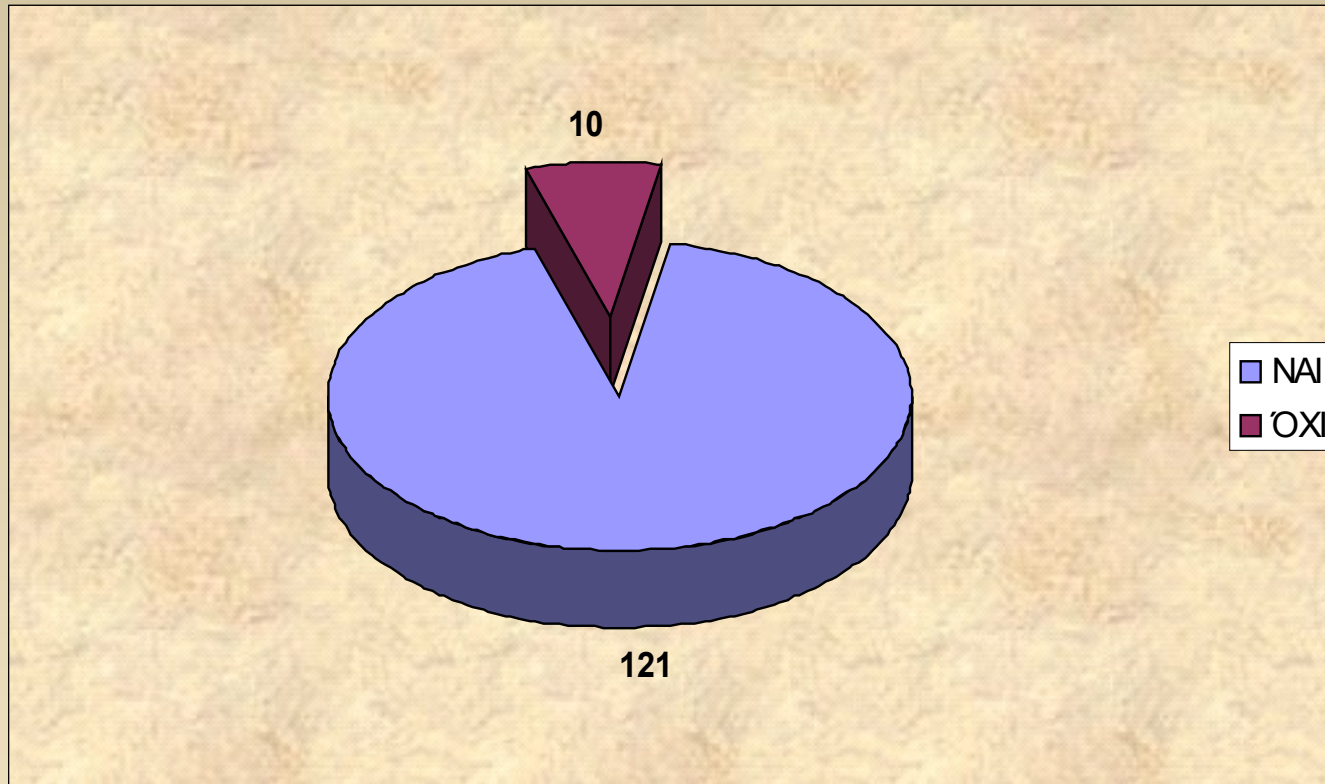
Σημείωση : άμεση πληρωμή επιπλέον 600 εκατ. ευρώ
(αναλυτικά reports ανά Νοσοκομείο στο ESY.net)

ΕΞΕΛΙΞΗ ΔΙΑΓΩΝΙΣΜΩΝ Π.Π.Υ.Υ 2010 (ΙΟΥΛΙΟΣ 2011)
ΟΛΟΚΛΗΡΩΣΗ ΩΣ ΠΡΟΣ ΤΟΝ ΑΡΙΘΜΟ ΤΩΝ ΠΡΟΚΗΡΥΧΘΕΝΤΩΝ ΔΙΑΓΩΝΙΣΜΩΝ
ΣΥΝΟΛΙΚΟΣ ΑΡΙΘΜΟΣ : 8.341



(αναλυτικά reports στην ιστοσελίδα της ΕΠΥ)

Νοσοκομεία που εφαρμόζουν διπλογραφικό σύστημα



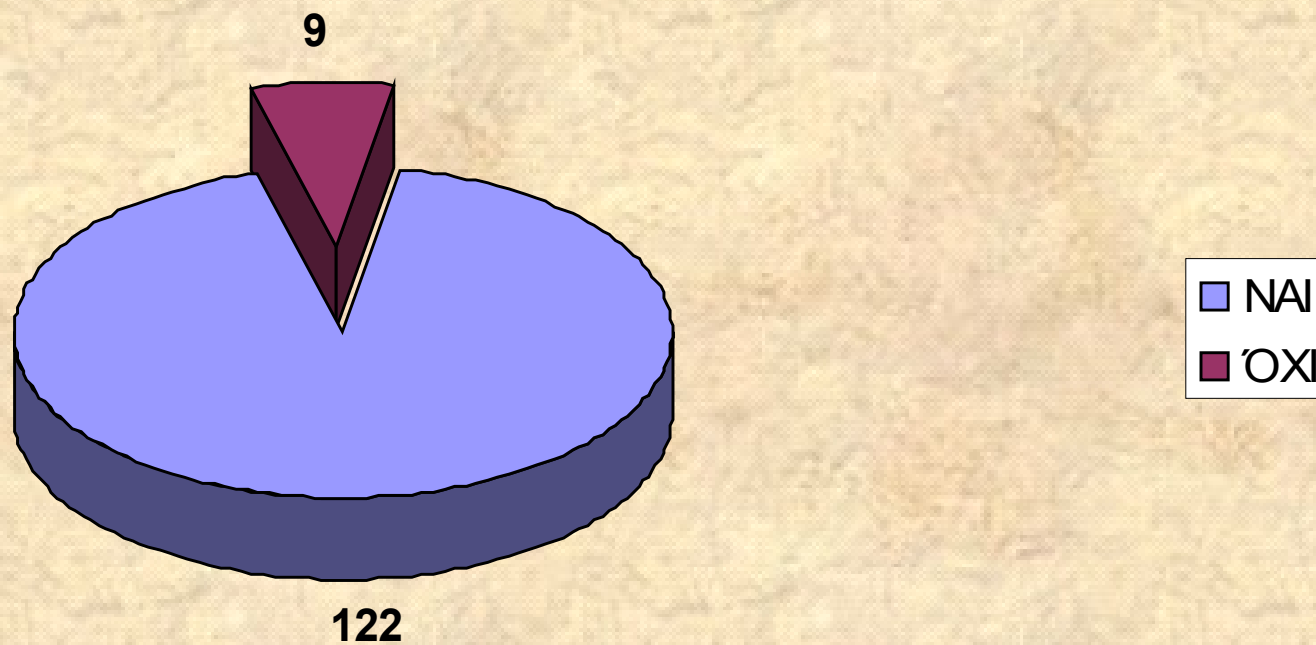
Νοσοκομεία που δεν εφαρμόζουν διπλογραφικό σύστημα:

- 1^η Υ.Πε (Γ.Ν.Α. ΚΟΡΓΙΑΛΕΝΕΙΟ-ΜΠΕΝΑΚΕΙΟ, Γ.Ν. ΑΛΕΞΑΝΔΡΑ).
- 2^η Υ.Πε (Γ.Ν. ΑΣΚΛΗΠΕΙΟ ΒΟΥΛΑΣ, Γ.Ν. ΚΑΛΥΜΝΟΥ, Γ.Ν. ΙΚΑΡΙΑΣ).
- 6^η Υ.Πε (Ψ.Ν ΤΡΙΠΟΛΗΣ, Γ.Ν. ΚΕΦΑΛΗΝΝΙΑΣ, Γ.Ν. ΜΟΛΑΩΝ, Γ.Ν. ΚΡΕΣΤΕΝΩΝ, Γ.Ν. ΠΑΤΡΩΝ “Ο ΑΓΙΟΣ ΑΝΔΡΕΑΣ”).

Μητρώο Δεσμεύσεων

ΝΟΣΟΚΟΜΕΙΟ	ΑΡΙΘΜΟΣ ΝΟΣΟΚΟΜΕΙΩΝ	ΝΟΣΟΚΟΜΕΙΑ ΠΟΥ ΕΧΟΥΝ ΟΛΟΚΛΗΡΩΜΕΝΗ ΕΦΑΡΜΟΓΗ ΓΙΑ ΤΟ ΜΗΤΡΩΟ ΔΕΣΜΕΥΣΕΩΝ	ΝΟΣΟΚΟΜΕΙΑ ΠΟΥ ΧΡΗΣΙΜΟΠΟΙΟΥΝ ΠΡΟΓΡΑΜΜΑ EXCELL ΓΙΑ ΤΟ ΜΗΤΡΩΟ ΔΕΣΜΕΥΣΕΩΝ	ΝΟΣΟΚΟΜΕΙΑ ΠΟΥ ΤΗΡΟΥΝ ΧΕΙΡΟΓΡΑΦΑ ΤΟ ΜΗΤΡΩΟ ΔΕΣΜΕΥΣΕΩΝ	% ΝΟΣΟΚΟΜΕΙΩΝ ΜΕ ΜΗΤΡΩΟ ΔΕΣΜΕΥΣΕΩΝ
1η ΥΠΕ	25	7	17	1	100%
2η ΥΠΕ	21	6	13	1	95%
3η ΥΠΕ	16	5	7	1	81%
4η ΥΠΕ	15		15		100%
5η ΥΠΕ	13	5	8		100%
6η ΥΠΕ	31	12	14	5	100%
7η ΥΠΕ	9	1	8		100%
ΣΥΝΟΛΟ	130	36	82	8	97%

Κατάρτιση Ισολογισμών Χρήσης 2010



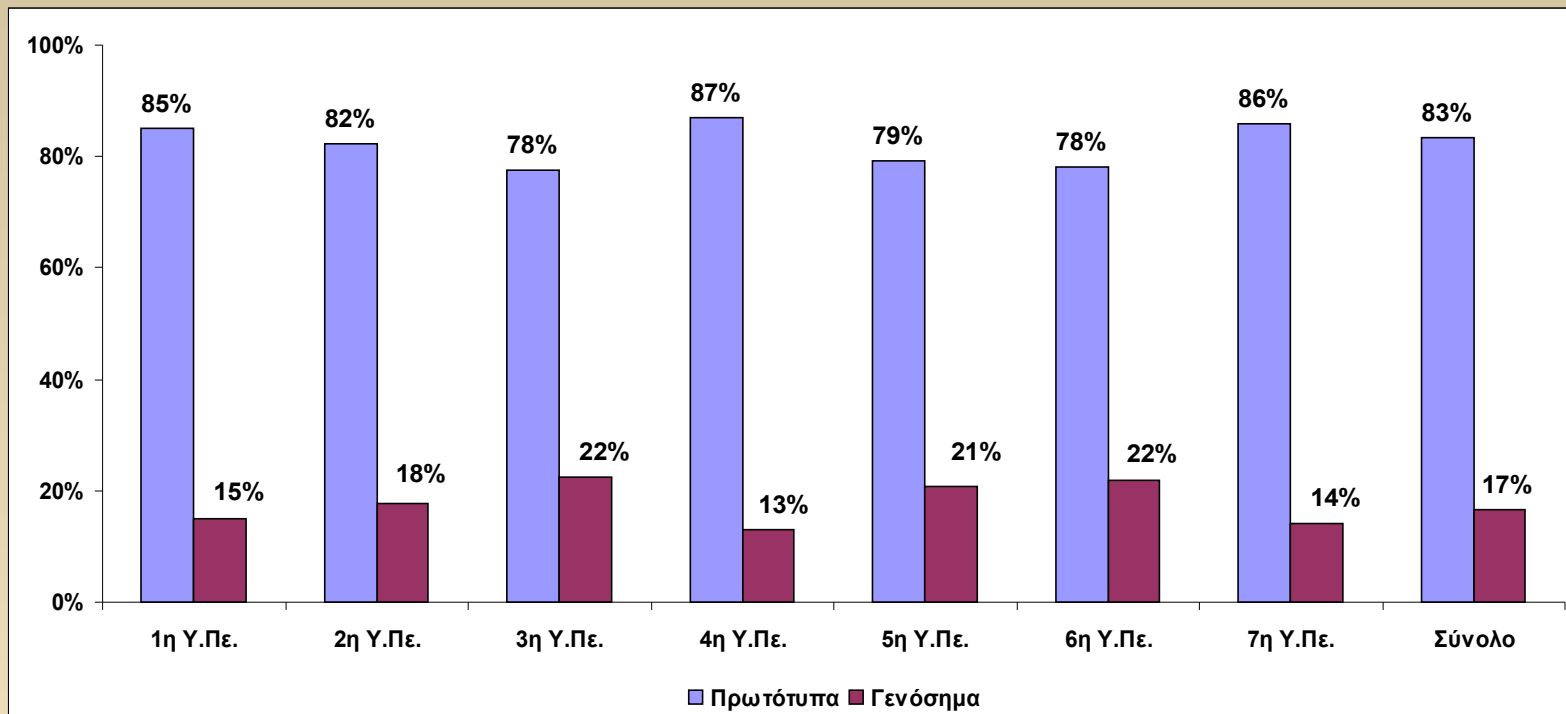
Πληροφοριακά Συστήματα Νοσοκομείων

• **Συμβάσεις υποστήριξης-συντήρησης** των πληροφοριακών συστημάτων μέχρι τέλος του 2011 υπάρχουν σε όλα τα Νοσοκομεία.

• **Δράσεις** για το επόμενο χρονικό διάστημα Q3-Q4 (2011)

- Ενσωμάτωση της νέας μεθόδου τιμολόγησης KEN-DRGs στα πληροφορικά συστήματα των Νοσοκομείων (Q3 2011)
- Αυτοματοποίηση της διαδικασίας εξαγωγής στοιχείων για τους πίνακες του ESY.net (Q4 2011)
- Υποσύστημα ηλεκτρονικών ιατρικών αρχείων ασθενών (Q4 2011)

Χρήση και παρακολούθηση γενοσήμων & off-patents Ιαν-Ιουλ 2011 (ESY.net)



ΥΠΕ	Πρωτότυπα	Γενόσημα	Σύνολα	% (α)	% (β)
1	145.294.806,07	25.627.463,74	170.922.269,81	15%	85%
2	42.190.553,27	9.157.388,14	51.347.941,41	18%	82%
3	20.380.637,39	5.890.869,32	26.271.506,71	22%	78%
4	73.946.433,09	10.990.892,81	84.937.325,90	13%	87%
5	30.434.519,83	7.968.666,53	38.403.186,36	21%	79%
6	45.143.009,20	12.717.895,05	57.860.904,25	22%	78%
7	31.762.145,65	5.224.194,11	36.986.339,76	14%	86%
Σύνολο	389.152.104,50	77.577.369,70	466.729.474,19	17%	83%
α. Δαπάνη για Γενόσημα /Σύνολική Δαπάνη (%) , β. Δαπάνη για Πρωτότυπα / Συναολική Δαπάνη (%)					

Ηλεκτρονική Συνταγογράφηση Εσωτερικών Ασθενών ΕΣΥ

- Εφαρμογή ατομικού συνταγολογίου και ηλεκτρονικής συνταγογράφησης στα Νοσοκομεία του ΕΣΥ, με ενσωμάτωση σχετικών κωδικοποιήσεων στα ΟΠΣΥ:
 - Η διαχείριση φαρμακείου έχει ολοκληρωθεί και στα **131** νοσοκομεία
 - Η εφαρμογή του ατομικού συνταγολογίου και η διασύνδεση του φαρμακείου με τις κλινικές έχει ολοκληρωθεί στα **98** νοσοκομεία.

Ηλεκτρονική Συνταγογράφηση (ΟΓΑ) Μονάδων ΠΦΥ ΕΣΥ

- Σταδιακή ένταξη των δομών ΠΦΥ του ΕΣΥ ανάλογα με τον βαθμό ενσωμάτωσης του εξοπλισμού και πιστοποίησης των χρηστών:
 - (στοιχεία 23/8/2011):
 - ΤΕΙ Νοσοκομείων
 - Θέσεις συνταγογράφησης/σταθμοί εργασίας: **1.046**
 - Συνολικός αριθμός ιατρών που εντάχθηκαν στα μητρώα της ΗΔΙΚΑ: **9.108**
 - Συνολικός αριθμός πιστοποιημένων ιατρών: **1.287 (14.13% από 7% τον Ιούλιο)**
 - ΚΥ/ΠΠΙ/ΠΙ
 - Θέσεις συνταγογράφησης/σταθμοί εργασίας: **634** σε ΚΥ + **335** σε ΠΠΙ/ΠΙ
 - Συνολικός αριθμός ιατρών που εντάχθηκαν στα μητρώα της ΗΔΙΚΑ: **1.710**
 - Συνολικός αριθμός πιστοποιημένων ιατρών: **957 (56% από 35.8% τον Ιούλιο)**
 - (συγκριτικά στοιχεία με Ιούλιο 2011):
 - Θέσεις συνταγογράφησης για δομές ΠΦΥ ΕΣΥ: **2.015**
 - Συνολικός αριθμός πιστοποιημένων ιατρών 25/7/2011: **1.216 (11.25%)**
 - Συνολικός αριθμός πιστοποιημένων ιατρών 23/8/2011: **2.244 (21%)**
 - **Μηνιαία μεταβολή αριθμού πιστοποιημένων χρηστών: + 84.5%**

**Θέσεις συνταγογράφησης και πιστοποιημένοι γιατροί στην ΠΦΥ (για ΟΓΑ)
(Στοιχεία 23-08-2011)**

Δ.Υ.Πε.	Εσωτερικοί Ασθενείς		Κέντρα Υγείας		Σύνολο	
	Θέσεις Συνταγογράφησης	Γιατροί	Θέσεις Συνταγογράφησης	Γιατροί	Θέσεις Συνταγογράφησης	Γιατροί
1	131	197	60	53	191	250
2	101	211	116	72	217	283
3	136	271	178	132	314	403
4	107	165	160	118	267	283
5	228	215	112	172	340	387
6	219	156	238	356	457	512
7	124	72	105	71	229	143
Σύνολο	1.046	1.287	969	974	2.015	2.261

Αξιολόγηση Διοικήσεων Νοσοκομείων

A. Αξιολόγηση Διοικήσεων Νοσοκομείων ως προς τα ακόλουθα οικονομικά – λειτουργικά κριτήρια ανά μέγεθος Νοσοκομείου και ανά ΔΥΠΕ

- 1.Συσσωρευμένα χρέη 2010 (επτάμηνο 2011) / Αγορές 2010(επτάμηνο 2011)
- 2.Βεβαιωμένες / Συνολικές εκτιμώμενες απαιτήσεις
- 3.Μέσο κόστος νοσηλείας ανά ασθενή (2010 vs. 2011)
- 4.Ολοκλήρωση ηλεκτρονικής συνταγογράφησης εσωτερικών & εξωτερικών ασθενών
- 5.Χρήση γενοσήμων και φαρμακευτική δαπάνη
- 6.Λειτουργία βασικών πληροφοριακών συστημάτων
- 7.Μηχανογράφηση νοσοκομείων σε διπλογραφικό περιβάλλον
- 8.Ποσοστό συμβασιοποιημένων διαγωνισμών επί του Π/Υ
- 9.Κωδικοποιήσεις υλικών – φαρμάκων (GMDN) και παρατηρητήριο τιμών (Observe.net)
- 10.Νοσηλευθέντες – ολόημερη λειτουργία (2010 vs. 2011)

B. Αξιολόγηση Διοικήσεων Νοσοκομείων ως προς τα ακόλουθα ποιοτικά κριτήρια ανά μέγεθος Νοσοκομείου και ανά ΔΥΠΕ

- 1.Ερωτηματολόγια ικανοποίησης εξωτερικών ασθενών
- 2.Ερωτηματολόγια ικανοποίησης εσωτερικών ασθενών
- 3.Εκθέσεις δράσεων ποιότητας (π.χ. λοιμώξεις, εργαστήρια, διατροφή, υποστ.υπηρεσίες)

Άμεσοι στόχοι

1. Ολοκλήρωση της ατομικής ηλεκτρονικής συνταγογράφησης σε φάρμακα και υλικά.
2. Ενσωμάτωση υποσυστημάτων και ολοκλήρωση διαλειτουργικότητας εφαρμογών ΟΠΣΥ (e-health).
3. Ολοκλήρωση των διαδικασιών και εκπαίδευση της εφαρμογής του διπλογραφικού συστήματος.
4. Εφαρμογή της Αναλυτικής Λογιστικής
5. Εισαγωγή των ΚΕΝ-DRGs στα ΟΠΣΥ
 1. ΚΥΑ: ΚΕΝ και Ημερήσιο Νοσήλιο στο ΕΣΥ (16/6/2011)
 2. Εγκύκλιος: Οδηγίες πιλοτικής εφαρμογής ΚΕΝ-DRGs στο ΕΣΥ από 1/7/2011

Αναπτυξιακοί στόχοι

- Πλήρης εποπτεία για αλλαγές – τροποποιήσεις οργανισμών νοσοκομείων – ΚΥ και εφαρμογή Ν. 3984/11 (ΚΥΑ, ΥΑ, ΚΕΣΥΠΕ) για διασυνδεδεμένα νοσοκομεία, ΠΦΥ, κ.λπ.
- Εποπτεία δημιουργίας (έως 60) ΤΕΠ και (έως 1.000) κλινών ΜΕΘ και ΜΑΦ σε όλη τη χώρα, ενός (1) Κέντρου Αποκατάστασης και ενός (1) Κέντρου Χρονίων Νοσημάτων, τουλάχιστον, ανά ΔΥΠΕ, καθώς και συμβάσεις για 550 «ειδικές θέσεις».
- Δράσεις ποιότητας (ερωτηματολόγια εσωτερικών – εξωτερικών ασθενών και εφαρμογή νόμου, εγκυκλίων, κ.λπ.)

Αναδιάρθρωση του ΕΣΥ

The new NHS and Social Care Organization of Services (2011-2012)

