

**ESY.net**

Εισαγωγή Στοιχείων  
Μονάδων Υγείας

**Παρουσίαση**

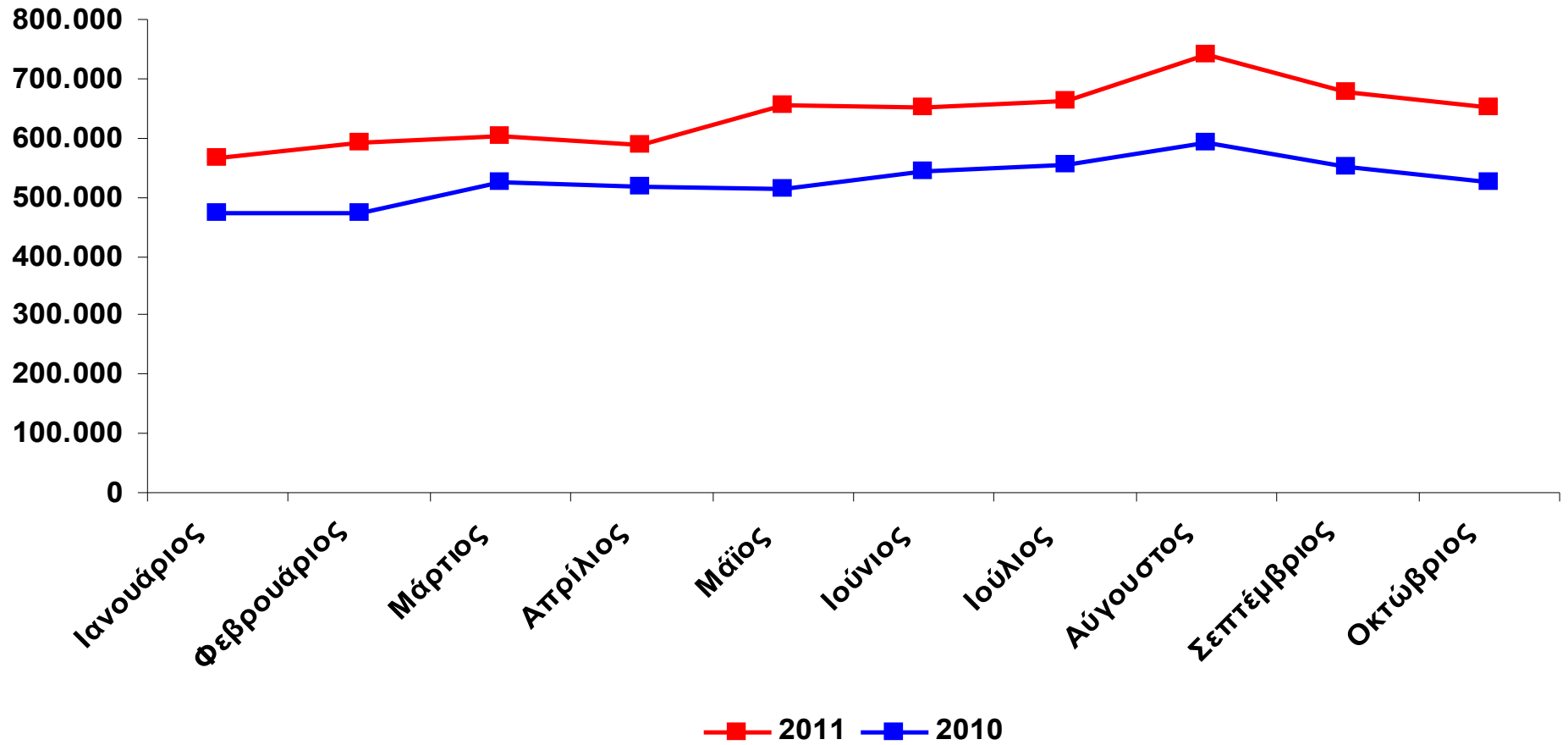
**Γενικού Γραμματέα Υ.Υ.Κ.Α.**

28/11/2011

## Περιεχόμενα

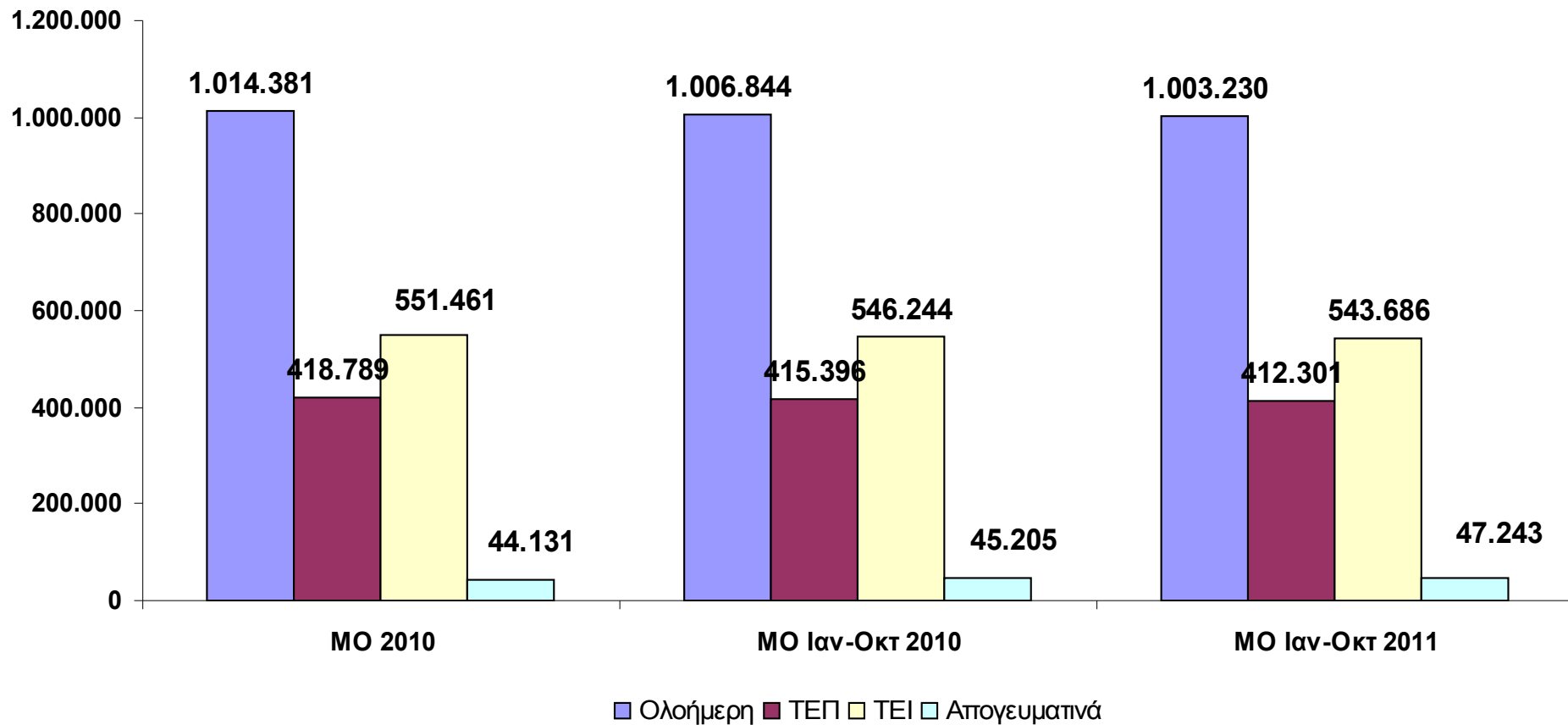
1. Λειτουργικά στοιχεία ESY.net ( διαγράμματα 1 – 6 )
2. Οικονομικά στοιχεία ESY.net (διαγράμματα 7 – 13 )
3. Διπλογραφικό - Μητρώο δεσμεύσεων – Αναλυτική Λογιστική
4. Πληροφοριακά συστήματα νοσοκομείων
5. ΚΕΝ
6. Ηλεκτρονικός Φάκελος Ασθενούς
7. Ηλεκτρονική συνταγογράφηση
8. Ποιότητα - Ικανοποίηση
9. Προμήθειες
10. Άμεσοι Στόχοι

**Διάγραμμα 1:**  
**Κίνηση Ασθενών στα Κέντρα Υγείας Ιαν-Οκτ 2011 vs 2010**  
**(Πίνακας 1 Κέντρα Υγείας ESY.net)**



	Ιανουάριος	Φεβρουάριος	Μάρτιος	Απρίλιος	Μάιος	Ιούνιος	Ιούλιος	Αύγουστος	Σεπτέμβριος	Οκτώβριος	Σύνολο Ιαν-Οκτ
<b>2011</b>	567.089	591.347	601.629	589.319	653.170	652.559	663.710	741.695	678.307	651.296	6.390.121
<b>2010</b>	471.200	471.724	524.123	515.763	512.808	542.466	552.927	590.075	549.905	524.713	5.255.705
<b>% Μεταβολή</b>	<b>20%</b>	<b>25%</b>	<b>15%</b>	<b>14%</b>	<b>27%</b>	<b>20%</b>	<b>20%</b>	<b>26%</b>	<b>23%</b>	<b>24%</b>	<b>22%</b>

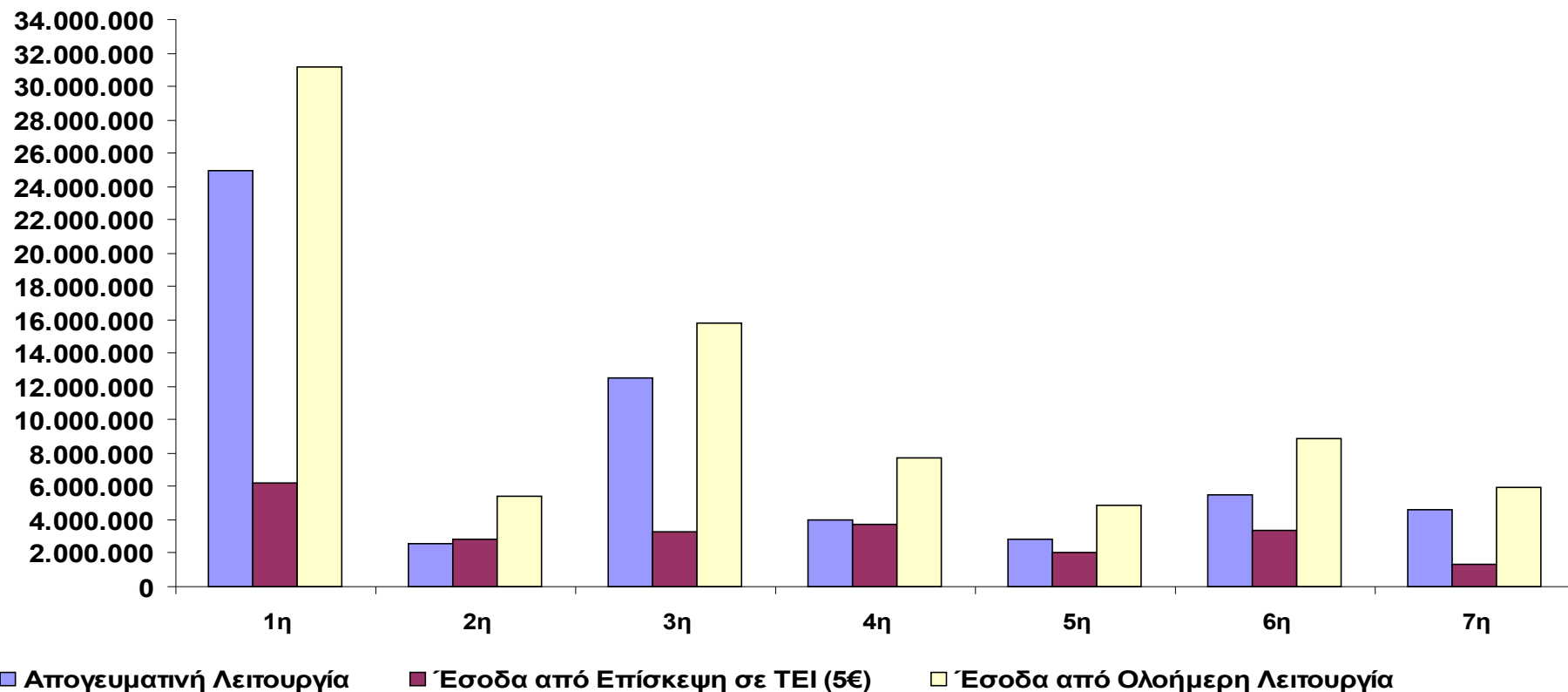
**Διάγραμμα 2:  
Κίνηση Εξωτερικών Ασθενών στα Νοσοκομεία Ιαν-Οκτ 2011 vs 2010  
(Πίνακας 10 ESY.net)**



	Ποσοστιαία Μεταβολή 2010 vs 2011	Ποσοστιαία Μεταβολή Ιαν-Οκτ 2010 vs 2011
<b>Σύνολο Ολοήμερης</b>	-1%	0%
<b>ΤΕΠ</b>	-2%	-1%
<b>ΤΕΙ</b>	-1%	0%
<b>Απογευματινά</b>	7%	5%

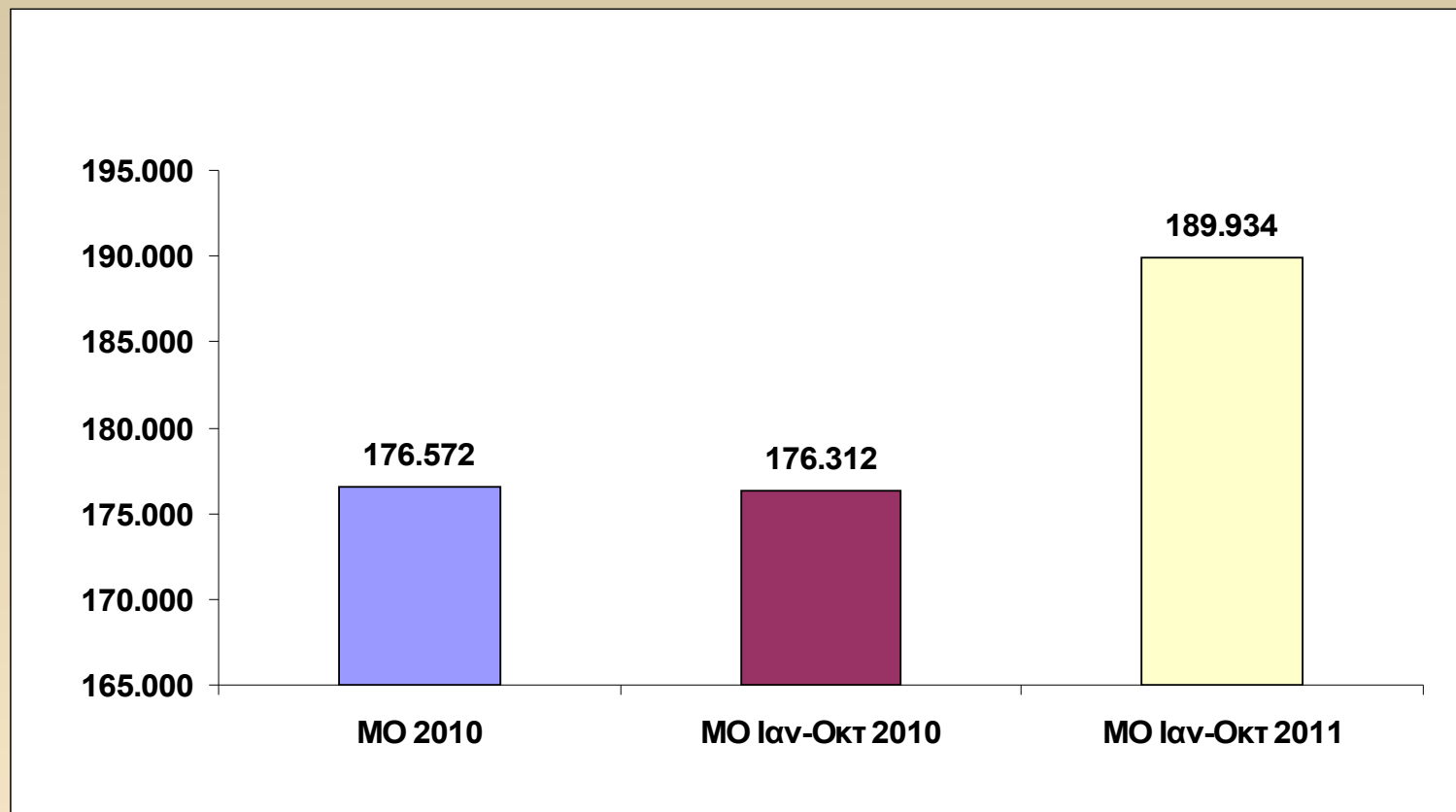
### Διάγραμμα 3:

## Έσοδα από την Ολοήμερη Λειτουργία των Νοσοκομείων Ιαν-Οκτ 2011 (Πίνακες 7 & 14 ESY.net)



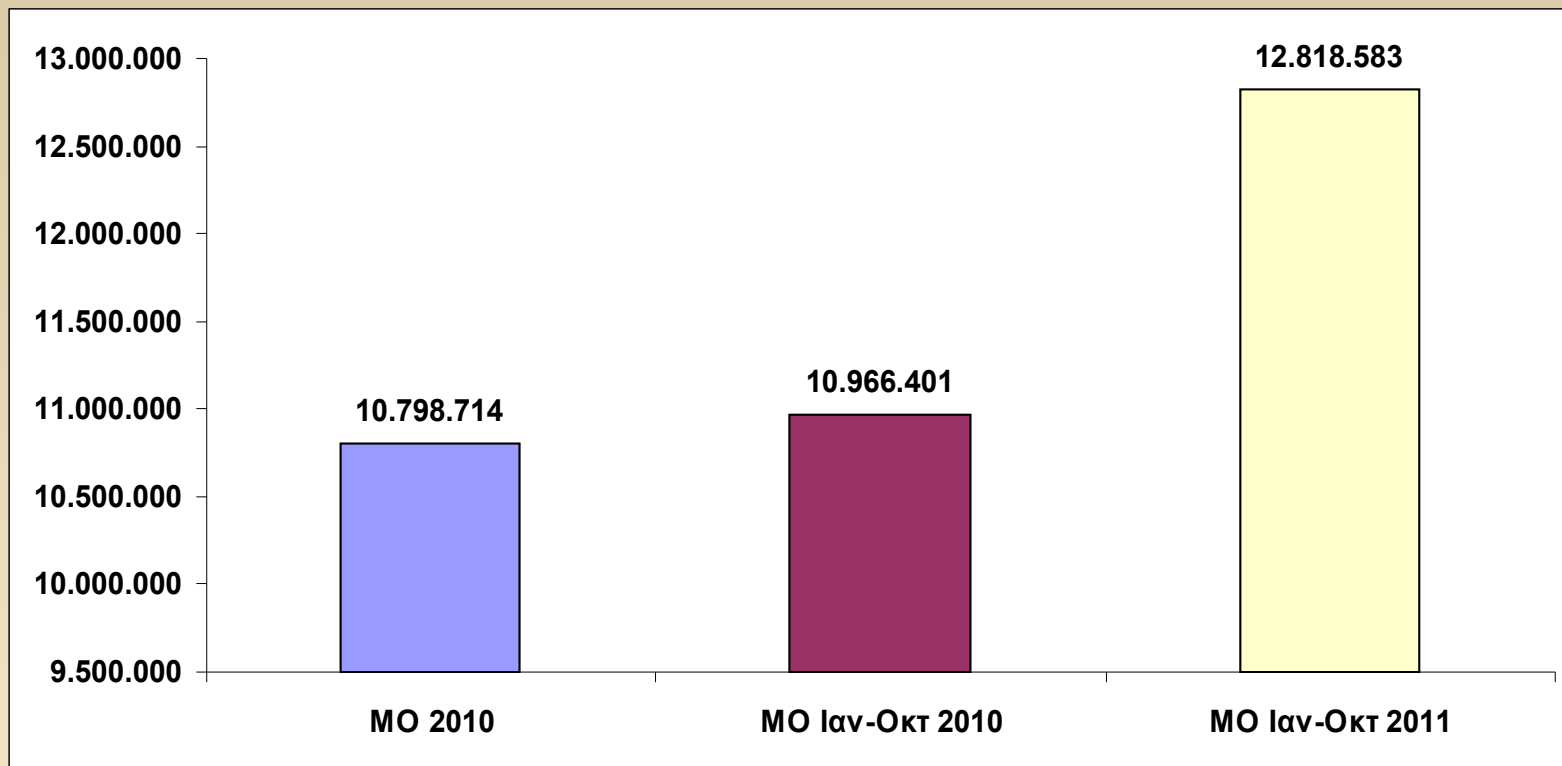
Υ.Πε	Απογευματινή Λειτουργία	Έσοδα από Επίσκεψη σε ΤΕΙ (5€)	Έσοδα από Ολοήμερη Λειτουργία
1η	24.947.063,77	6.178.839,65	31.125.903
2η	2.609.066,89	2.813.764,46	5.422.831
3η	12.553.477,49	3.253.293,84	15.806.771
4η	3.995.885,10	3.770.143,66	7.766.029
5η	2.830.429,99	2.057.086,43	4.887.516
6η	5.519.444,33	3.371.132,75	8.890.577
7η	4.589.290,52	1.365.757,98	5.955.049
<b>Σύνολα</b>	<b>57.044.658,09</b>	<b>22.810.018,77</b>	<b>79.854.676,86</b>

**Διάγραμμα 4:**  
**Κίνηση Εσωτερικών Ασθενών στα Νοσοκομεία Ιαν-Οκτ 2011 vs 2010**  
**(Πίνακας 11 ESY.net)**



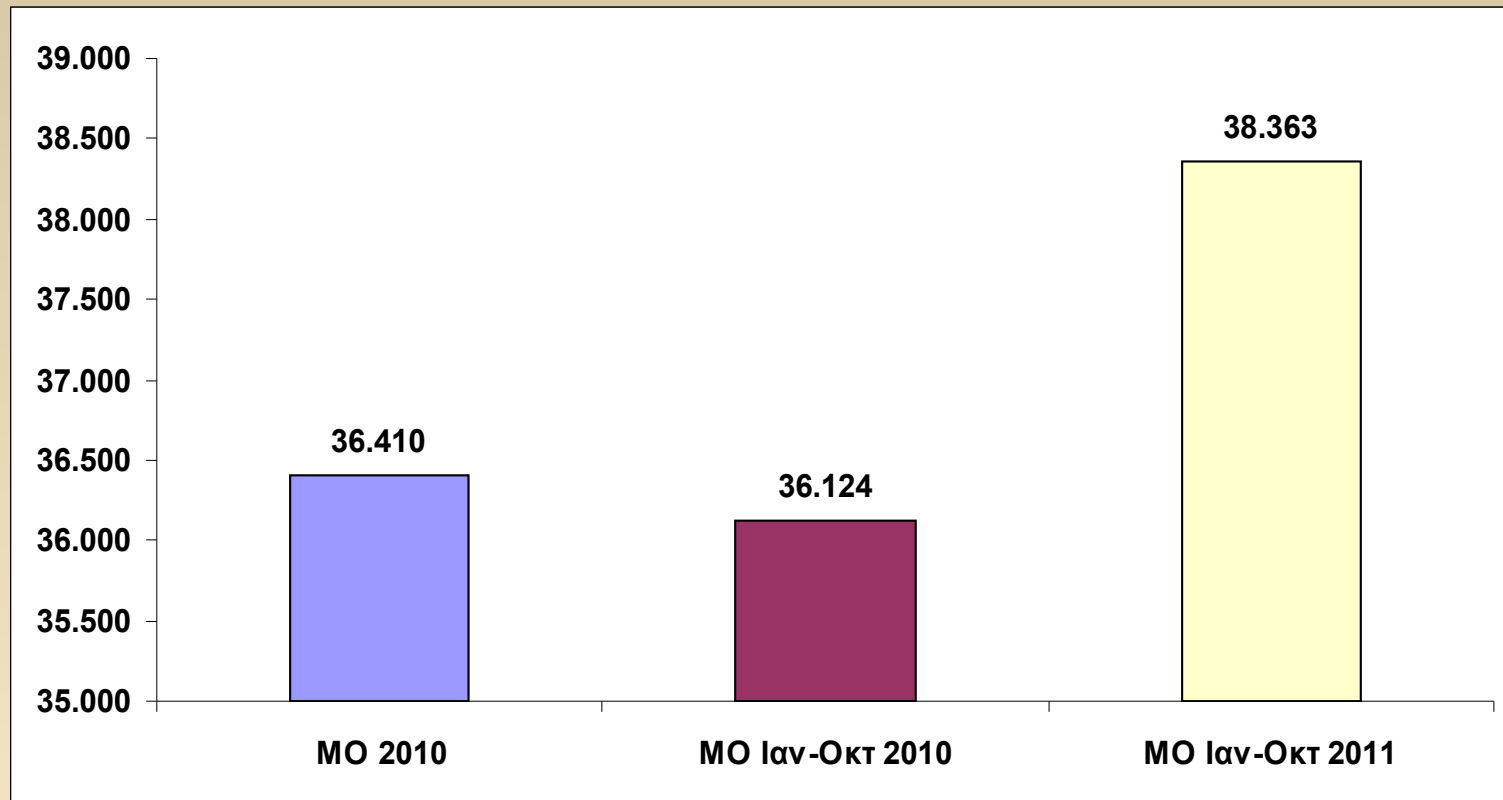
**(αύξηση 8% σε σχέση με τον MO του 2010)**  
**(αύξηση 8% σε σχέση με τον MO Ιαν-Οκτ του 2010)**

**Διάγραμμα 5:**  
**Αριθμός Εργαστηριακών Εξετάσεων στα Νοσοκομεία Ιαν-Οκτ 2011 vs 2010**  
**(Πίνακας 12 ESY.net)**



**(αύξηση 19% σε σχέση με τον MO του 2010)**  
**(αύξηση 17% σε σχέση με τον MO Ιαν-Οκτ του 2010)**

**Διάγραμμα 6:**  
**Αριθμός Χειρουργείων στα Νοσοκομεία Ιαν-Οκτ 2011 vs 2010**  
**(Πίνακας 12 ESY.net)**



(αύξηση 5% σε σχέση με τον ΜΟ του 2010)  
(αύξηση 6% σε σχέση με το ΜΟ Ιαν-Οκτ του 2010)

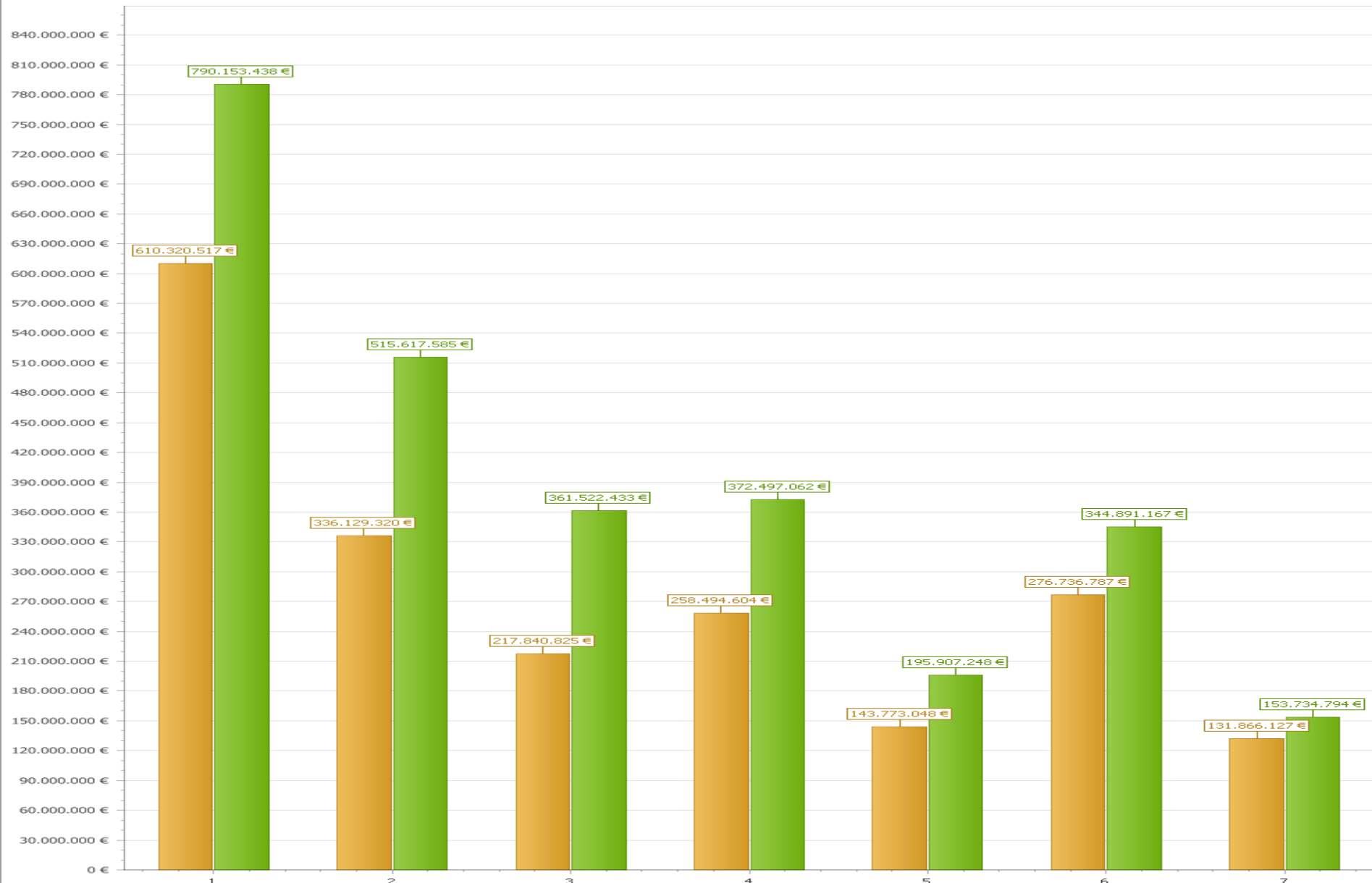
## Συμπεράσματα αξιολόγησης λειτουργικών στοιχείων Ιαν - Οκτ 2011

- **Αύξηση 22%** της κίνησης στα Κέντρα Υγείας (6.390.121 το 2011 vs 5.255.705 το 2010 ).
- Υπάρχει μικρή **αύξηση** στις επισκέψεις των απογευματινών ιατρείων (47.243 το 2011 vs 45.205 το 2010), ενώ δεν υπάρχει μεταβολή στις επισκέψεις των ΤΕΠ και ΤΕΙ.
- Παρατηρείται μεγάλη **αύξηση** των εσόδων λειτουργίας των απογευματινών ιατρείων, του 2<sup>ου</sup> πενταμήνου του 2011 σε σχέση με το 1<sup>ο</sup> πεντάμηνο του 2011, της τάξης του **36%**.
- **Αύξηση 8%** του μέσου μηνιαίου αριθμού νοσηλευθέντων (189.934 το 2011 vs 176.312 το 2010).
- **Αύξηση 17%** του μέσου μηνιαίου αριθμού των εργαστηριακών εξετάσεων (12.818.583 το 2011 vs 10.966.401 το 2010).
- **Αύξηση 6%** του μέσου μηνιαίου αριθμού των χειρουργείων (38.363 το 2011 vs 36.124 το 2010).

# Διάγραμμα 7 : Πίστωση προϋπολογισμού και αγορές Ιαν-Οκτ 2011 (Πίνακας 2 & 5 ESY.net )

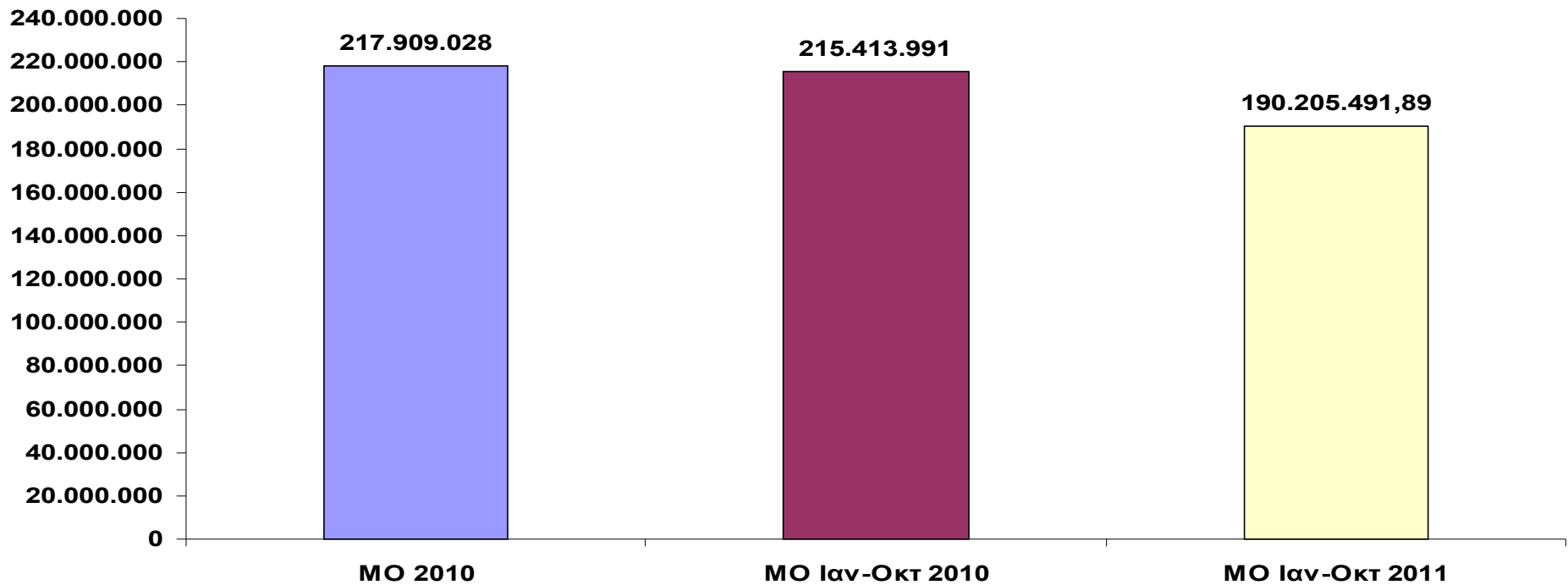
Σύγκριση Μηνιαίων Αγορών & Πιστώσεων (ανά ΥΠΕ)

Πιστώσεις  
Μηνιαίες Αγορές



## Διάγραμμα 8:

Μέση μηνιαία συνολική δαπάνη Ιαν-Οκτ 2011 vs 2010 (Πίνακας 2 & 5 ESY.net )

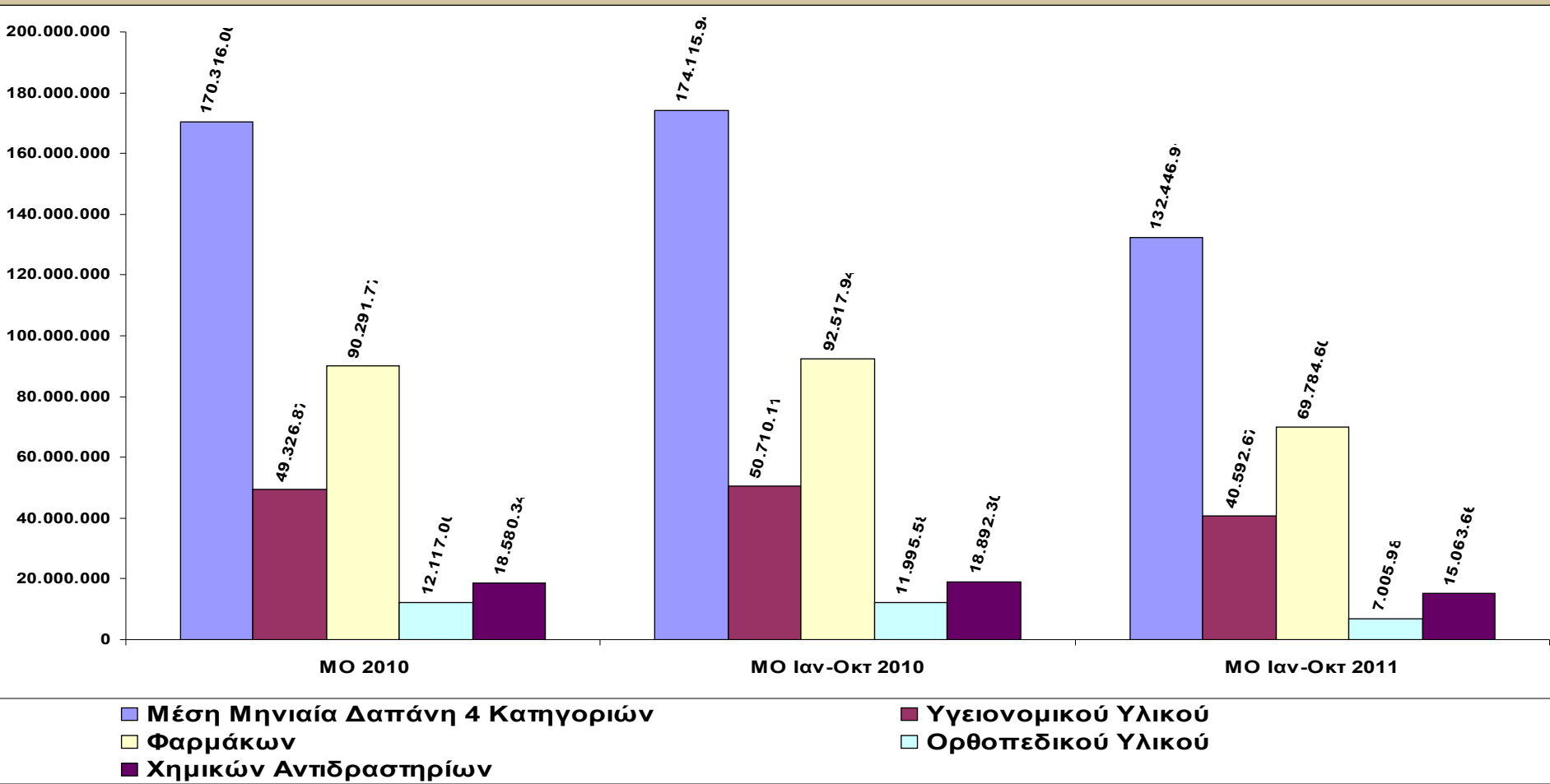


Υ.ΠΕ.	Μ.Ο. ΑΓΟΡΩΝ 10ΜΗΝΟΥ 2011	Μ.Ο. ΑΓΟΡΩΝ 10ΜΗΝΟΥ 2010	Μ.Ο. ΑΓΟΡΩΝ 2010	ΠΟΣΟΣΤΙΑΙΑ ΑΠΟΚΛΙΣΗ (Μ.Ο. 10ΜΗΝΟΥ 2011/ Μ.Ο. 10ΜΗΝΟΥ 2010)	ΠΟΣΟΣΤΙΑΙΑ ΑΠΟΚΛΙΣΗ (Μ.Ο. 10ΜΗΝΟΥ 2011/ Μ.Ο. 2010)
1η	61.032.051,71	67.441.495,40	66.862.600,80	-9,50%	-8,72%
2η	30.067.736,74	33.729.174,72	34.630.429,62	-10,86%	-13,18%
3η	18.018.646,88	21.337.676,11	21.460.621,36	-15,55%	-16,04%
4η	25.849.460,41	31.085.164,06	31.605.238,63	-16,84%	-18,21%
5η	14.377.304,76	16.895.732,90	16.871.936,28	-14,91%	-14,79%
6η	27.673.678,73	30.527.426,50	31.611.508,92	-9,35%	-12,46%
7η	13.186.612,66	14.397.321,15	14.866.693,01	-8,41%	-11,30%
<b>ΣΥΝΟΛΟ</b>	<b>190.205.491,89</b>	<b>215.413.990,84</b>	<b>217.909.028,60</b>	<b>-11,70%</b>	<b>-12,71%</b>

(μείωση 13% σε σχέση με τον ΜΟ του 2010)

(μείωση 12% σε σχέση με το Ιαν-Οκτ του 2010)

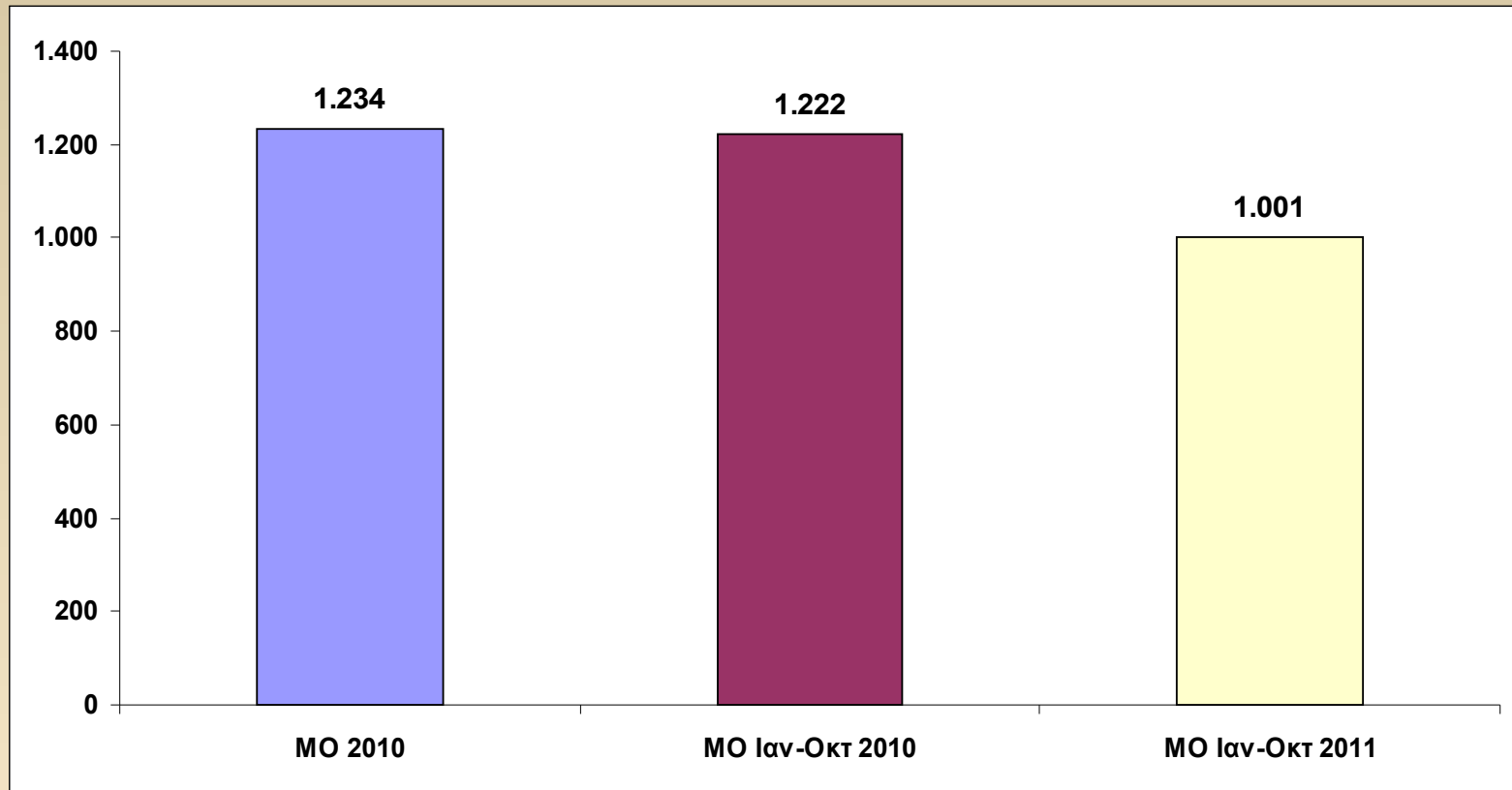
## Διάγραμμα 9: Μέση μηνιαία δαπάνη 4 κατηγοριών Ιαν-Οκτ 2011 vs 2010 (Πίνακας 2 ESY.net )



Δ.Υ.Π.Ε.	2011 ΔΕΚΑΜΗΝΟ	2010 ΣΥΝΟΛΟ	ΣΥΓΚΡΙΣΗ Μ.Ο. 2010-2011				
	Μ.Ο. 4 ΚΑΤΗΓΟΡΙΩΝ	Μ.Ο. 4 ΚΑΤΗΓΟΡΙΩΝ	ΥΓΕΙΟΝΟΜΙΚ Ο ΥΛΙΚΟ	ΦΑΡΜΑΚΟ	ΟΡΘΟΠΕΔΙΚ Ο ΥΛΙΚΟ	ΧΗΜΙΚΑ ΑΝΤΙΔΡΑΣΤΗΡΙΑ	ΣΥΝΟΛΟ 4 ΚΑΤΗΓΟΡΙΩΝ
1η	44.493.195,73	54.900.959,27	-17,56%	-17,62%	-42,39%	-13,43%	-18,96%
2η	19.581.857,72	22.957.968,13	5,88%	-16,37%	-52,00%	-21,20%	-13,74%
3η	12.581.722,96	16.891.547,21	-18,07%	-28,44%	-39,70%	-20,17%	-25,51%
4η	18.625.679,38	25.614.175,65	-29,75%	-25,02%	-33,66%	-31,09%	-27,28%
5η	9.620.687,64	13.838.978,08	-17,52%	-33,93%	-30,24%	-39,34%	-30,48%
6η	18.345.810,68	25.244.255,47	-26,25%	-28,80%	-41,21%	-12,57%	-27,33%
7η	9.197.962,33	10.868.115,80	-15,66%	-13,90%	-40,21%	-7,90%	-15,37%
<b>ΣΥΝΟΛΟ</b>	<b>132.446.916,45</b>	<b>170.315.999,62</b>	<b>-17,71%</b>	<b>-22,71%</b>	<b>-42,18%</b>	<b>-18,93%</b>	<b>-22,23%</b>

## Διάγραμμα 10:

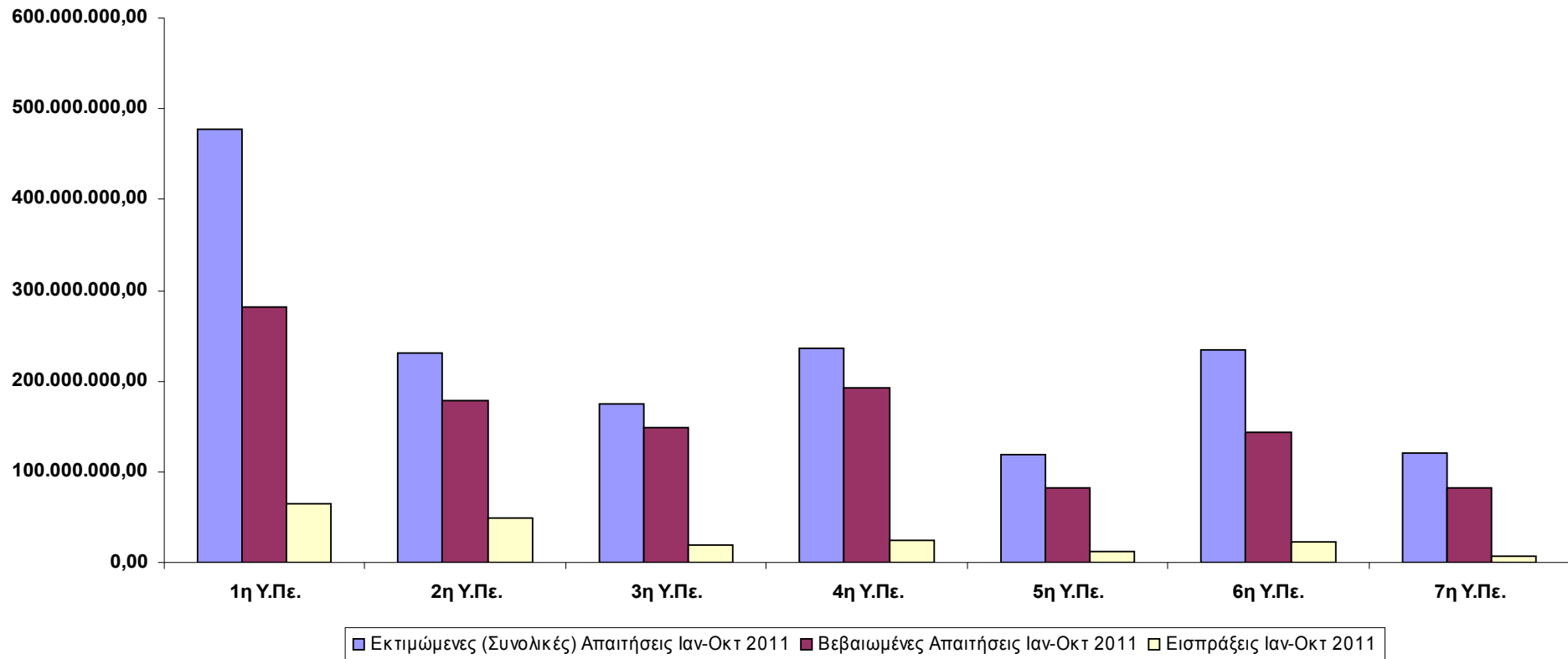
Μέσο Κόστος Νοσηλείας ανά Ασθενή Ιαν-Οκτ 2011 vs 2010 (Πίνακας 2 & 11 ESY.net )



(μείωση 19% σε σχέση με τον MO του 2010)  
(μείωση 18% σε σχέση με τον MO Ιαν-Οκτ του 2010)

Έως το τέλος του χρόνου τα ΚΕΝ θα βελτιωθούν και θα γίνουν έως 999 με μέσο κόστος ανά ΚΕΝ έως τα 999 ευρώ.

## Διάγραμμα 11: Έσοδα ΦΚΑ Ιαν-Οκτ 2011 (Πίνακας 6 ESY.net)



<b>Σύνολο Εκτιμώμενων Απαιτήσεων</b>	<b>1.593.446.654</b>
<b>Σύνολο Βεβαιωμένων Απαιτήσεων</b>	<b>1.108.425.630</b>
<b>Σύνολο Εισπράξεων</b>	<b>199.437.641</b>

## Διάγραμμα 12 α : Συνολική Εικόνα Απαιτήσεων – Υποχρεώσεων του ΕΣΥ (Πίνακας 2 , 5 και 6 ESY.net )

ΥΠΕ	Ανεξόφλητες Υποχρεώσεις μέχρι 31/12/2010 με επικαιροποίηση 31/10/2011 (1)	ΑΝΕΞΟΦΛΗΤΕΣ ΥΠΟΧΡΕΩΣΕΙΣ ΔΕΚΑΜΗΝΟΥ 2011 (2)	ΣΥΝΟΛΟ ΑΝΕΞΟΦΛΗΤΩΝ ΥΠΟΧΡΕΩΣΕΩΝ ΜΕΧΡΙ 31/10/2011 (3) = (1)+(2)	ΤΑΜΕΙΑΚΑ ΔΙΑΘΕΣΙΜΑ 31/10/2011 (4)	ΕΠΙΧΟΡΗΓΗΣΕΙΣ ΝΟΕΜΒΡΙΟΥ ΑΠΟ ΥΓΚΑ (ΓΙΑ ΤΟ 2010) (5)	ΒΕΒΑΙΩΜΕΝΕΣ ΑΠΑΙΤΗΣΕΙΣ ΦΚΑ 2011 (6)	ΑΝΑΜΕΝΟΜΕΝΕΣ ΠΡΟΚΑΤΑΒΟΛΕΣ ΕΝΑΝΤΙ ΒΕΒΑΙΩΜΕΝΩΝ ΑΠΑΙΤΗΣΕΩΝ 2011 (7)
1η	332.836.998,14	395.099.987,55	727.936.985,69	147.572.084,79	171.210.265,00	217.653.933,34	195.888.540,01
2η	195.972.542,54	190.346.082,98	386.318.625,52	80.527.754,69	59.807.903,00	129.982.046,24	116.983.841,62
3η	56.530.530,23	110.162.810,71	166.693.340,94	48.992.799,14	6.480.682,00	128.891.440,17	116.002.296,15
4η	65.778.620,20	143.017.343,36	208.795.963,56	71.547.015,61	27.917.779,00	166.604.743,48	149.944.269,13
5η	101.870.478,22	81.855.597,14	183.726.075,36	33.680.954,89	53.515.344,00	69.901.541,35	62.911.387,22
6η	157.777.742,88	150.169.863,45	307.947.606,33	68.069.209,61	60.361.889,00	121.557.441,99	109.401.697,79
7η	32.401.483,53	88.363.511,79	120.764.995,32	16.866.509,63	35.296.810,00	74.396.842,44	66.957.158,20
<b>ΣΥΝΟΛΟ</b>	<b>943.168.395,74</b>	<b>1.159.015.196,98</b>	<b>2.102.183.592,72</b>	<b>467.256.328,36</b>	<b>416.046.102,00</b>	<b>908.987.989,01</b>	<b>818.089.190,11</b>

1. Αφορά το σύνολο των υποχρεώσεων μέχρι 31/12/2010 με επικαιροποίηση στις 31/10/2011 (ESY.net Πιν 5, ΓΛΚ)
2. Αφορά το σύνολο των ανεξόφλητων υποχρεώσεων από 1/1/2011 μέχρι 31/10/2011 (ESY.net Πιν 2 & 5 )
3. Αφορά το σύνολο των ανεξόφλητων υποχρεώσεων του 2010 & του 2011 (μέχρι τις 31/10/2011)= (1)+(2)
4. Ταμειακά Διαθέσιμα 31/10/2011 (ESY.net Πιν 5)
5. Αφορά το σύνολο των επιχορηγήσεων που δόθηκαν στα νοσοκομεία τον Νοέμβριο ( 2011) και αφορούν χρέη του 2010
6. Αφορά τις απαιτήσεις από τα ασφαλιστικά ταμεία (ESY.net Πιν 6)
7. Αφορά τις αναμενόμενες προκαταβολές από τα ασφαλιστικά ταμεία.

## Διάγραμμα 12 β : Συνολική Εικόνα Απαιτήσεων – Υποχρεώσεων του ΕΣΥ (Πίνακας 1 , 2 , 5 και 6 ESY.net )

ΥΠΕ	ΑΞΙΑ ΜΗ ΕΝΤΑΛΜΑΤΟΠΟΙΗΜΕΝΩΝ ΔΑΠΑΝΩΝ (2010 & 2011) (8)	% ΜΗ ΕΝΤΑΛΜΑΤΟΠΟΙΗΜΕ ΝΩΝ ΔΑΠΑΝΩΝ ΕΠΙ ΤΩΝ ΑΝΕΞΟΦΛΗΤΩΝ ΥΠΟΧΡΕΩΣΕΩΝ (2010 & 2011) (9)	ΑΞΙΑ ΕΝΤΑΛΜΑΤΟΠΟΙΗΜΕΝΩΝ ΑΛΛΑ ΜΗ ΕΞΟΦΛΗΜΕΝΩΝ ΕΝΤΑΛΜΑΤΩΝ 2010 & 2011 (10)	% ΕΝΤΑΛΜΑΤΟΠΟΙΗΜΕΝΩΝ ΑΛΛΑ ΜΗ ΕΞΟΦΛΗΜΕΝΩΝ ΕΝΤΑΛΜΑΤΩΝ ΕΠΙ ΤΩΝ ΑΝΕΞΟΦΛΗΤΩΝ ΥΠΟΧΡΕΩΣΕΩΝ 2010 & 2011 (11)	ΥΠΟΛΟΙΠΟ ΕΚΤΙΜΩΜΕΝΩΝ ΧΡΕΩΝ ΜΕΧΡΙ 31/10/2011 (12)=(3)-(4)-(5)-(7)	ΕΚΤΙΜΩΜΕΝΕΣ ΔΑΠΑΝΕΣ ΝΟΕΜΒΡΙΟΥ-ΔΕΚΕΜΒΡΙΟΥ 2011(13)	ΕΚΤΙΜΩΜΕΝΕΣ ΥΠΟΧΡΕΩΣΕΙΣ 31/12/2011 (14)=(12)+(13)
1η	583.822.303,97	80,20%	144.114.681,72	19,80%	213.266.095,89	122.064.103,43	335.330.199,32
2η	212.244.997,16	54,94%	174.073.628,36	45,06%	128.999.126,21	60.135.473,48	189.134.599,70
3η	141.709.828,00	85,01%	24.983.512,94	14,99%	-4.782.436,35	36.037.293,76	31.254.857,41
4η	145.366.961,23	69,62%	63.429.002,33	30,38%	-40.613.100,18	51.698.920,82	11.085.820,64
5η	148.862.341,09	81,02%	34.863.734,27	18,98%	33.618.389,26	28.754.609,52	62.372.998,78
6η	201.964.717,07	65,58%	105.982.889,26	34,42%	68.659.379,93	55.347.357,45	124.006.737,38
7η	97.699.853,16	80,90%	23.065.142,16	19,10%	1.644.517,49	26.373.225,31	28.017.742,81
<b>ΣΥΝΟΛΟ</b>	<b>1.531.671.001,68</b>	<b>72,86%</b>	<b>570.512.591,04</b>	<b>27,14%</b>	<b>400.791.972,25</b>	<b>380.410.983,78</b>	<b>781.202.956,03</b>

8. Αφορά την αξία των Χ.Ε. που δεν έχουν ενταλματοποιηθεί

9. Αφορά το ποσοστό της αξίας των Χ.Ε. που δεν έχουν ενταλματοποιηθεί

10. Αφορά την αξία των Χ.Ε. που βρίσκονται έχουν ενταλματοποιηθεί αλλά δεν έχουν εξοφληθεί  
(ESY.net Πιν 1 Προϋπολογισμού)

11. Αφορά το ποσοστό της αξίας των Χ.Ε. που έχουν ενταλματοποιηθεί αλλά δεν έχουν εξοφληθεί  
(ESY.net Πιν 1 Προϋπολογισμού)

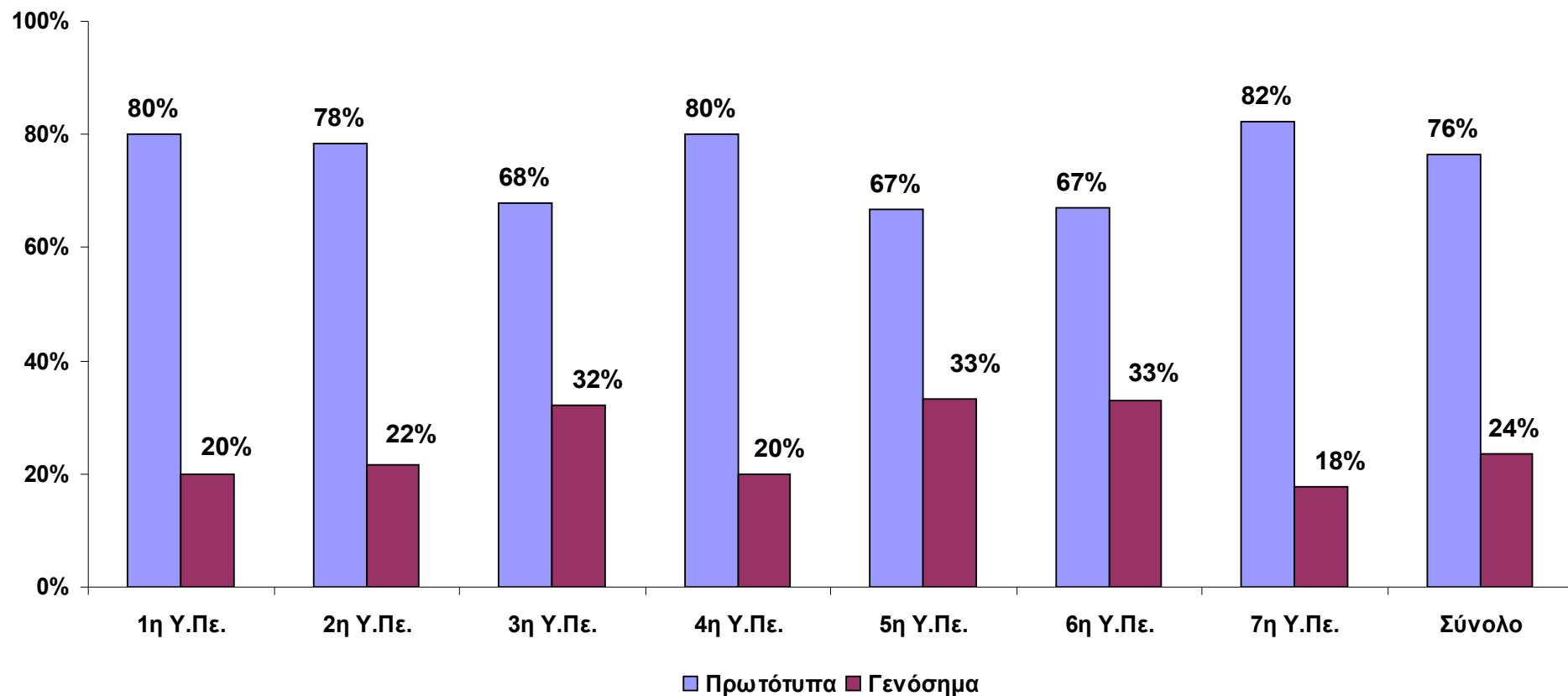
12. Αφορά το υπόλοιπο των ανεξόφλητων υποχρεώσεων = (3)-(4)-(5)-(7)

13. Η εκτίμηση για το σύνολο των δαπανών το δίμηνο Νοεμβρίου - Δεκεμβρίου 2011  
( βάση στοιχείων ESY.net Πιν 2)

14. Αφορά την εκτίμηση για το σύνολο των υποχρεώσεων στις 31/12/2011=(12)+(13)

## Διάγραμμα 13:

Χρήση και παρακολούθηση πρωτοτύπων, γενόσημων με εκτός πατέντας Ιαν-Οκτ 2011  
(Πίνακας 3 ESY.net)



Υ.Πε	Πρωτότυπα (€)	Γενόσημα (€)	Σύνολο (€)	Γενόσημα /Σύνολο
1η Υ.Πε.	184.890.291,49	45.858.942,55	230.749.234,04	20%
2η Υ.Πε.	73.856.181,82	20.501.865,72	94.358.047,54	22%
3η Υ.Πε.	38.044.380,55	17.999.458,20	56.043.838,75	32%
4η Υ.Πε.	88.060.505,42	21.957.017,16	110.017.522,58	20%
5η Υ.Πε.	34.051.525,16	16.900.936,69	50.952.461,85	33%
6η Υ.Πε.	52.914.968,39	25.984.585,49	78.899.553,88	33%
7η Υ.Πε.	40.818.552,69	8.767.708,68	49.586.261,37	18%
<b>Σύνολο</b>	<b>512.636.405,52</b>	<b>157.970.514,49</b>	<b>670.606.920,01</b>	<b>24%</b>

## Νοσοκομεία με εκκρεμότητες διπλογραφικής εφαρμογής στη γενική λογιστική και στο δημόσιο λογιστικό (μετά την 31-10-2011)

Μέχρι τις 31/12/2011 υποχρεούνται να έχουν ολοκληρωθεί όλες οι εκκρεμότητες.

### Μη υποβληθέντες ισολογισμοί χρήσης 2010

Υ.Πε.	Νοσοκομεία
2 <sup>η</sup>	Γ.Ν. Βούλας «Ασκληπιείο»
6 <sup>η</sup>	Γ.Ν. Άργους, Γ.Ν. – Κ.Υ. Μολάων, Γ.Ν. Κεφαλληνίας
<b>ΣΥΝΟΛΟ</b>	<b>4</b>

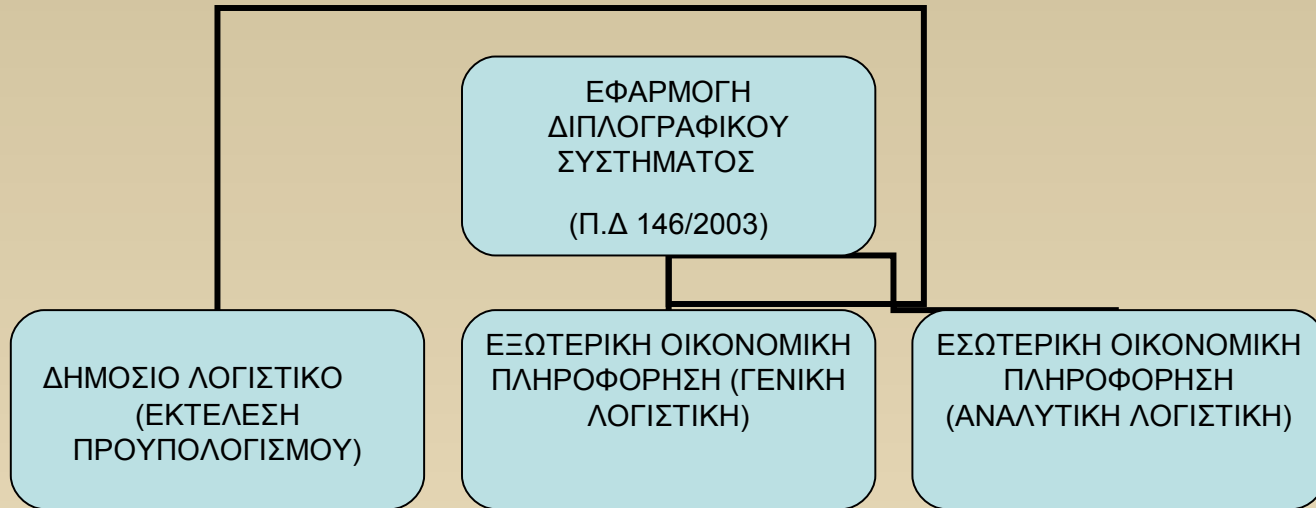
### Μη πιστοποιημένες οικονομικές καταστάσεις χρήσης 2010

Υ.Πε.	Νοσοκομεία
2 <sup>η</sup>	Γ.Ν. Βούλας «Ασκληπιείο»
6 <sup>η</sup>	Γ.Ν. Άργους Γ.Ν.–Κ.Υ. Μολάων Γ.Ν. Κεφαλληνίας Π.Γ.Ν. Ιωαννίνων
<b>ΣΥΝΟΛΑ</b>	<b>5</b>

## Μητρώο Δεσμεύσεων

Δ.Υ.Πε.	Υποσύστημα Μητρώου Δεσμεύσεων	ΑΝΕΞΑΡΤΗΤΗ ΕΦΑΡΜΟΓΗ (EXCEL) ΜΗΤΡΩΟΥ ΔΕΣΜΕΥΣΕΩΝ
1 <sup>η</sup>	10	15
2 <sup>η</sup>	6	15
3 <sup>η</sup>	15	2
4 <sup>η</sup>	8	7
5 <sup>η</sup>	10	3
6 <sup>η</sup>	11	20
7 <sup>η</sup>	6	3
<b>ΣΥΝΟΛΑ</b>	<b>66</b>	<b>65</b>

# Αναλυτική Λογιστική



Στόχος του Υ.Υ.Κ.Α είναι 31-12-2011 να έχει τεθεί σε λειτουργία και η εφαρμογή της αναλυτικής λογιστικής.

Νοσοκομεία που εφαρμόζουν αναλυτική λογιστική	
1η Υ.Πε	12%
2η Υ.Πε	5%
3η Υ.Πε	35%
4η Υ.Πε	7%
5η Υ.Πε	0%
6η Υ.Πε	13%
7η Υ.Πε	0%
<b>Σύνολο</b>	<b>11%</b>

## Πληροφοριακά Συστήματα Νοσοκομείων

• Όλα τα Νοσοκομεία μηχανογραφικά υποστηρίζονται και στην μεγάλη πλειοψηφία έχουν **συμβάσεις υποστήριξης-συντήρησης** των πληροφοριακών συστημάτων μέχρι τέλος του 2011.

• **Δράσεις** για το επόμενο χρονικό διάστημα Q4 (2011)

- Αυτοματοποίηση της διαδικασίας εξαγωγής στοιχείων για τους πίνακες του ESY.net (Q4 2011)
- Υποσύστημα ηλεκτρονικών ιατρικών αρχείων ασθενών (Q4 2011)
- Πλήρης μηχανογραφική υποστήριξη της εφαρμογής των KEN – DRGs και κατευθυντήριες οδηγίες (Q4 2011)

ΥΠΕ	Νοσοκομεία με εκκρεμότητα στη σύμβαση συντήρησης – υποστήριξης (SLAs)
3 <sup>η</sup>	Γ.Ν.Θ. «Γ. Γεννηματάς» Γ.Ν. Έδεσσας (διαδικασία υπογραφής)
4 <sup>η</sup>	Π.Γ.Ν. Θεσ. ΑΧΕΠΑ
6 <sup>η</sup>	Γ.Ν. – Κ.Υ. Φιλιατών Γ.Ν. Άρτας Γ.Ν. Πρέβεζας Γ.Ν.-Κ.Υ. Μολάων
<b>ΣΥΝΟΛΑ</b>	<b>7</b>

## Παρακολούθηση εφαρμογής για τα ΚΕΝ – DRGs

	Ιατρικό Εξιτήριο	Διοικητικό Εξιτήριο
1η Υ.Πε.	25	23
2η Υ.Πε.	18	20
3η Υ.Πε.	17	16
4η Υ.Πε.	13	13
5η Υ.Πε.	13	13
6η Υ.Πε.	31	30
7η Υ.Πε.	8	8
<b>Σύνολα</b>	<b>125</b>	<b>123</b>

### Μονάδες Υγείας που δεν προσαρμόσει τα εξιτήρια

1	Γ.Ν. ΜΕΛΙΣΣΙΩΝ "ΑΜΑΛΙΑ ΦΛΕΜΙΓΚ"	Διοικητικό Εξιτήριο
1	ΟΦΘΑΛΜΙΑΤΡΕΙΟ ΑΘΗΝΩΝ	Διοικητικό Εξιτήριο
2	Γ.Ν.- Κ.Υ. ΙΚΑΡΙΑΣ	Ιατρικό Εξιτήριο
2	Γ.Ν. ΝΙΚΑΙΑΣ ΠΕΙΡΑΙΑ "ΑΓΙΟΣ ΠΑΝΤΕΛΕΗΜΩΝ"	Ιατρικό και Διοικητικό Εξιτήριο
2	ΓΕΝ. ΑΝΤΙΚΑΡΚ. ΝΟΣ. ΠΕΙΡΑΙΑ "ΜΕΤΑΞΑ"	Ιατρικό Εξιτήριο
3	Γ.Ν. "ΠΑΠΑΓΕΩΡΓΙΟΥ"	Διοικητικό Εξιτήριο
4	ΔΕΡΜΑΤΙΚΩΝ ΝΟΣΩΝ ΘΕΣΣΑΛΟΝΙΚΗΣ	Ιατρικό και Διοικητικό Εξιτήριο
4	ΠΑΝΕΠΙΣΤΗΜΙΑΚΟ Γ.Ν. "ΑΧΕΠΑ"	Ιατρικό και Διοικητικό Εξιτήριο
6	Γ.Ν.- Κ.Υ. ΜΟΛΑΩΝ	Διοικητικό Εξιτήριο
7	ΨΥΧΙΑΤΡΙΚΟ ΝΟΣΟΚΟΜΕΙΟ ΧΑΝΙΩΝ	Ιατρικό και Διοικητικό Εξιτήριο

	Απόδειξη Παροχής Υπηρεσιών	Υπόδειγμα Υποβολών Νοσηλίων στο Ταμείο	Εισαγωγή στοιχείων ΚΕΝ στο ESY.net
1η Υ.Πε.	3	4	10
2η Υ.Πε.	7	6	11
3η Υ.Πε.	15	16	12
4η Υ.Πε.	10	10	3
5η Υ.Πε.	10	10	9
6η Υ.Πε.	19	18	11
7η Υ.Πε.	8	8	8
<b>Σύνολα</b>	<b>72</b>	<b>72</b>	<b>64</b>

## Ηλεκτρονικός Φάκελος Ασθενούς (με βάση το ΟΠΣΥ)

Υ.ΠΕ.	Νοσοκομεία/ΥΠΕ	Νοσοκομεία με εφαρμογή Η/Φ
1 <sup>η</sup>	<b>25</b>	<b>9</b> πλήρη λειτουργία/ <b>6</b> μερική
2 <sup>η</sup>	<b>21</b>	<b>2</b> πλήρη λειτουργία/ <b>5</b> μερική
3 <sup>η</sup>	<b>17</b>	<b>2</b> πλήρη λειτουργία/ <b>3</b> μερική
4 <sup>η</sup>	<b>15</b>	<b>3</b> πλήρη λειτουργία/ <b>1</b> μερική
5 <sup>η</sup>	<b>13</b>	<b>12</b> μερική λειτουργία
6 <sup>η</sup>	<b>31</b>	<b>8</b> πλήρη λειτουργία/ <b>10</b> μερική
7 <sup>η</sup>	<b>9</b>	<b>4</b> μερική λειτουργία

**Στόχος:** Προσαρμογή ιατρο-νοσηλευτικού υποσυστήματος ΟΠΣΥ μέχρι 31/12/2011

- Εξωτερικά Ιατρεία - Επείγοντα Περιστατικά
- Ιατρικές Πράξεις – Φάρμακα/Υλικό - Ηλεκτρονικές Παραγγελίες (Order Entry) - Παραπεμπτικά
- Ιατρικά Πρωτόκολλα – Ιατρικά Πορίσματα
- Ιατρικό Ιστορικό – Διαγνώσεις
- Νοσηλευτική Υπηρεσία

**Διαμόρφωση κοινών εντύπων:**

- Ιατρικά (φύλλου ιστορικού, ΤΕΙ, ΤΕΠ, ενημερωτικό σημείωμα, ιατρική γνωμάτευση)
- Νοσηλευτικά (νοσηλευτικό ιστορικό, δελτίο παραγγελίας υγειονομικού/φαρμακευτικού υλικού)
- Εργαστηριακών εξετάσεων (βιοπαθολογικών, ακτινοδιαγνωστικών)
- Φαρμακείου (ατομική συνταγή και χρεούμενο υγειονομικό υλικό)

## Διανομή συνταγολογίων σε ιατρούς Μονάδων ΠΦΥ ΕΣΥ

**Στόχος:** η εξυπηρέτηση των ασθενών/ασφαλισμένων του ΕΟΠΥΥ και η ολοκλήρωση της εισαγωγής της ηλεκτρονικής συνταγογράφησης στις Μονάδες ΠΦΥ του ΕΣΥ (ΤΕΙ Νοσοκομείων, ΚΥ/ΠΠΙ/ΠΙ)

**Διαδικασία εφαρμογής:** δικαίωμα συνταγογράφησης έχουν όλοι οι πιστοποιημένοι ειδικευμένοι ιατροί του ΕΣΥ. Εάν δεν είναι εφικτή η ηλεκτρονική συνταγογράφηση θα γίνεται προμήθεια του Ενιαίου Εντύπου Συνταγολογίου ΙΚΑ-ΕΤΑΜ από τις οικείες ΜΥ ΙΚΑ-ΕΤΑΜ για την έκδοση χειρόγραφων συνταγών στους ασφαλισμένους του ΕΟΠΥΥ.

- **ΤΕΙ Κρατικών Νοσοκομείων-Συνταγογράφηση σε ασφαλισμένους ΟΠΑΔ & ΟΑΕΕ:** με ευθύνη Διοικητή ή Αν. Διοικητή του Νοσοκομείου και μέσω της γραμματείας των Εξωτερικών Ιατρείων διάθεση συνταγολογίων στους ειδικευμένους ιατρούς των ΤΕΙ με διαδικασίες χρέωσης-αποχρέωσης (Εγκύκλιος Γ.Γ. ΥΥΚΑ Υ4α/οικ.125440/14-11-2011)
- **ΚΥ-Συνταγογράφηση σε ασφαλισμένους ΟΠΑΔ & ΟΑΕΕ:** με ευθύνη του Συντονιστή Επιστημονικής Λειτουργίας του ΚΥ διάθεση συνταγολογίων στους ειδικευμένους ιατρούς με διαδικασίες χρέωσης-αποχρέωσης (Εγκύκλιος Γ.Γ. ΥΥΚΑ Υ3α/Γ.Π./124465/11-11-2011)
- **ΚΥ/ΠΠΙ/ΠΙ-Συνταγογράφηση σε ασφαλισμένους ΙΚΑ-ΕΤΑΜ:** εξακολουθούν να ισχύουν τα οριζόμενα στις εγκυκλίους ΥΥΚΑ Υ4α/4163/25-5-1995 & Γ.Π.οικ.1751/17-12-2002 για τη διάθεση συνταγολογίων ΙΚΑ-ΕΤΑΜ στους ιατρούς ΚΥ/ΠΠΙ/ΠΙ

**ΟΛΕΣ ΟΙ ΣΥΝΤΑΓΕΣ ΘΑ ΕΛΕΓΧΟΝΤΑΙ ΑΠΟ ΤΟΝ ΕΟΠΥΥ ΚΑΙ ΤΑ ΑΠΟΤΕΛΕΣΜΑΤΑ ΤΟΥ ΕΛΕΓΧΟΥ ΘΑ ΚΟΙΝΟΠΟΙΟΥΝΤΑΙ ΣΤΟ ΥΥΚΑ ΚΑΙ ΣΤΙΣ Υ.ΠΕ.**

## Ηλεκτρονική Συνταγογράφηση (ΟΓΑ, ΟΠΑΔ & ΟΑΕΕ) Μονάδων ΠΦΥ ΕΣΥ

ΥΠΕ	ΣΥΝΟΛΟ ΙΑΤΡΩΝ ΤΕΙ ΕΝΤΑΓΜΕΝΩΝ ΣΤΑ ΜΗΤΡΩΑ ΤΗΣ ΗΔΙΚΑ	ΠΙΣΤΟΠΟΙΗΜΕΝΟΙ	ΜΗ ΠΙΣΤΟΠΟΙΗΜΕΝΟΙ	% ΠΙΣΤΟΠΟΙΗΜΕΝΩΝ
1Η	3131	567	2564	18%
2Η	2167	739	1428	34%
3Η	1375	844	531	61%
4Η	1541	550	991	36%
5Η	1565	823	742	53%
6Η	2929	686	2243	23%
7Η	929	247	682	27%
<b>ΣΥΝΟΛΟ</b>	<b>13.637</b>	<b>4.456</b>	<b>9.181</b>	<b>33%</b>

ΥΠΕ	ΣΥΝΟΛΟ ΙΑΤΡΩΝ ΚΥ ΕΝΤΑΓΜΕΝΩΝ ΣΤΑ ΜΗΤΡΩΑ ΤΗΣ ΗΔΙΚΑ	ΠΙΣΤΟΠΟΙΗΜΕΝΟΙ	ΜΗ ΠΙΣΤΟΠΟΙΗΜΕΝΟΙ	% ΠΙΣΤΟΠΟΙΗΜΕΝΩΝ
1Η	89	52	37	58%
2Η	191	121	70	63%
3Η	293	248	45	85%
4Η	443	253	190	57%
5Η	394	280	114	71%
6Η	661	367	294	56%
7Η	244	156	88	64%
<b>ΣΥΝΟΛΟ</b>	<b>2315</b>	<b>1477</b>	<b>838</b>	<b>64%</b>

## Ηλεκτρονική Συνταγογράφηση – Μονάδες Υγείας που δεν πέτυχαν τους στόχους ανά Υ.Πε.

Υ.Πε.	ΝΟΣΟΚΟΜΕΙΟ	% ΠΙΣΤΟΠΟΙΗΜΕΝΩΝ
1η	ΑΓΙΟΣ ΣΑΒΒΑΣ	0%
1η	ΕΛΕΝΑΣ	0%
1η	ΣΠΗΛΙΟΠΟΥΛΕΙΟ-ΑΓΙΑ ΕΛΕΝΗ	0%
1η	ΣΩΤΗΡΙΑ	0%
2η	ΣΑΜΟΥ	1%
2η	ΣΚΥΛΙΤΣΕΙΟ ΧΙΟΥ	1%
4η	ΓΝ-ΚΥ ΓΟΥΜΕΝΙΣΑΣ	0%
4η	ΘΕΑΓΕΝΕΙΟ	0%
6η	ΠΓΝ ΙΩΑΝΝΙΝΩΝ	0%
6η	ΓΝ - ΚΥ ΜΟΛΛΩΝ	2%
7η	ΙΕΡΑΠΕΤΡΑΣ	3%
7η	ΧΑΝΙΩΝ	13%
7η	ΡΕΘΥΜΝΟΥ	13%

Υ.Πε.	ΝΟΣΟΚΟΜΕΙΟ	ΚΥ	% ΠΙΣΤΟΠΟΙΗΜΕΝΩΝ
1η	Γ. ΓΕΝΝΗΜΑΤΑΣ	ΜΑΡΚΟΠΟΥΛΟ	22%
1η	Γ. ΓΕΝΝΗΜΑΤΑΣ	ΚΟΡΩΠΙ	30%
2η	Γ.Ν. ΣΥΡΟΥ "ΒΑΡΔΑΚΕΙΟ & ΠΡΩΙΟ"	Κ.Υ. ΜΥΚΟΝΟΥ	14%
2η	Γ.Ν. ΣΥΡΟΥ "ΒΑΡΔΑΚΕΙΟ & ΠΡΩΙΟ"	Κ.Υ. ΜΗΛΟΥ	20%
4η	Γ.Ν. ΔΡΑΜΑΣ	ΝΕΥΡΟΚΟΠΙΟΥ	0%
4η	Γ.Ν. ΔΡΑΜΑΣ	ΠΑΡΑΝΕΣΤΙΟΥ	0%
4η	Γ.Ν. ΔΡΑΜΑΣ	ΠΡΟΣΟΤΣΑΝΗΣ	0%
4η	Γ.Ν. ΔΡΑΜΑΣ	Π ΠΛΑΤΑΝΙΑ	0%
4η	Γ.Ν. ΘΕΣ/ΝΙΚΗΣ "ΙΠΠΟΚΡΑΤΕΙΟ"	ΖΑΚΛΙΒΕΡΙΟΥ	0%
4η	Γ.Ν. ΧΑΛΚΙΔΙΚΗΣ	ΠΑΛΑΙΟΧΩΡΙΟΥ	0%
6η	Γ.Ν. ΑΓΡΙΝΙΟΥ	ΧΑΛΚΙΟΠΟΥΛΩΝ	0%
6η	Γ.Ν.- Κ.Υ. ΜΟΛΛΩΝ	ΝΕΑΠΟΛΗΣ	0%
6η	Γ.Ν.- Κ.Υ. ΦΙΛΙΑΤΩΝ	ΗΓΟΥΜΕΝΙΤΣΑΣ	0%
6η	Γ.Ν. ΚΑΛΑΜΑΤΑΣ	ΜΕΛΙΓΑΛΑ	0%
6η	Γ.Ν. ΚΑΛΑΜΑΤΑΣ	ΠΥΛΟΥ	0%
6η	Γ.Ν. ΠΡΕΒΕΖΑΣ	ΦΙΛΙΠΠΙΑΔΑΣ	0%
6η	Γ.Ν. ΠΥΡΓΟΥ "Α. ΠΑΠΑΝΔΡΕΟΥ"	ΖΑΧΑΡΩΣ	0%
7η	Γ.Ν. ΧΑΝΙΩΝ	ΚΑΝΔΑΝΟΥ	13%
7η	Γ.Ν. ΡΕΘΥΜΝΟΥ	ΑΓΙΑΣ ΦΩΤΕΙΝΗΣ	20%

## Ικανοποίηση Εσωτερικών (Νοσηλευομένων) & Εξωτερικών Ασθενών

Αριθμός Νοσοκομείων (ανά Υ.Πε) που έστειλαν δεδομένα ικανοποίησης  
(Α) εσωτερικών & (Β) εξωτερικών ασθενών

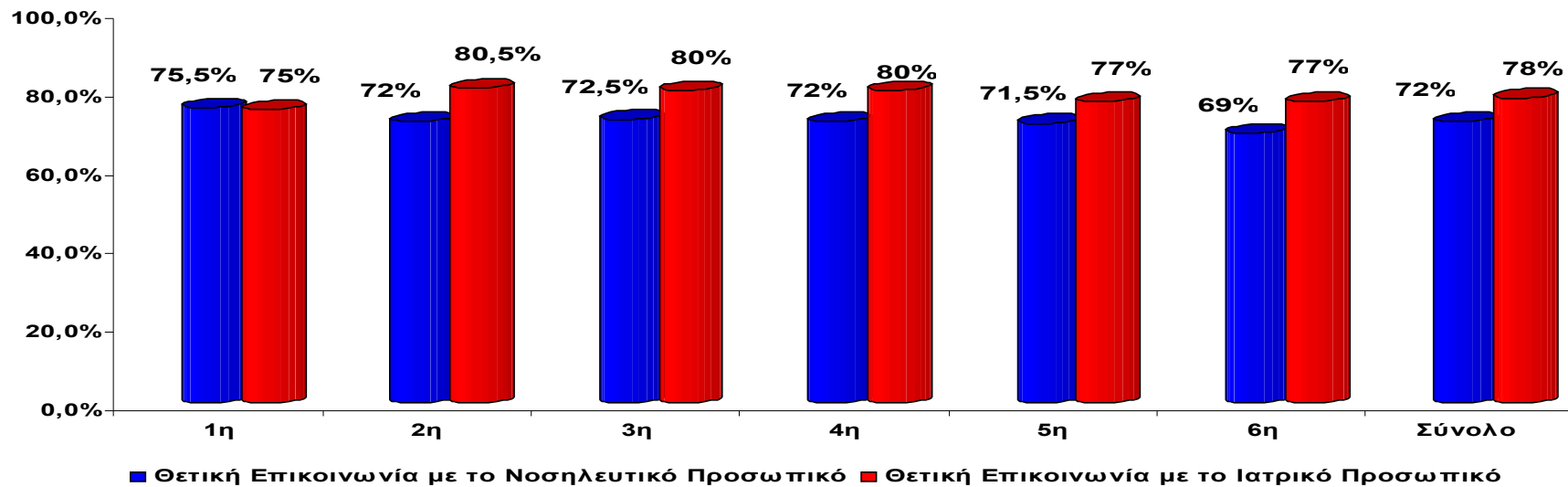
(Α)

ΥΠΕ	Ναι	Όχι	Σύνολο Νοσοκομείων
1	7 (28%)	18 (72%)	25
2	10 (48%)	11 (52%)	21
3	5 (29%)	12 (71%)	17
4	8 (53%)	7 (47%)	15
5	5 (38%)	8 (62%)	13
6	7 (23%)	24 (77%)	31
7	0 (0%)	9 (100%)	9
<b>Σύνολο</b>	<b>42 (32%)</b>	<b>89 (68%)</b>	<b>131</b>

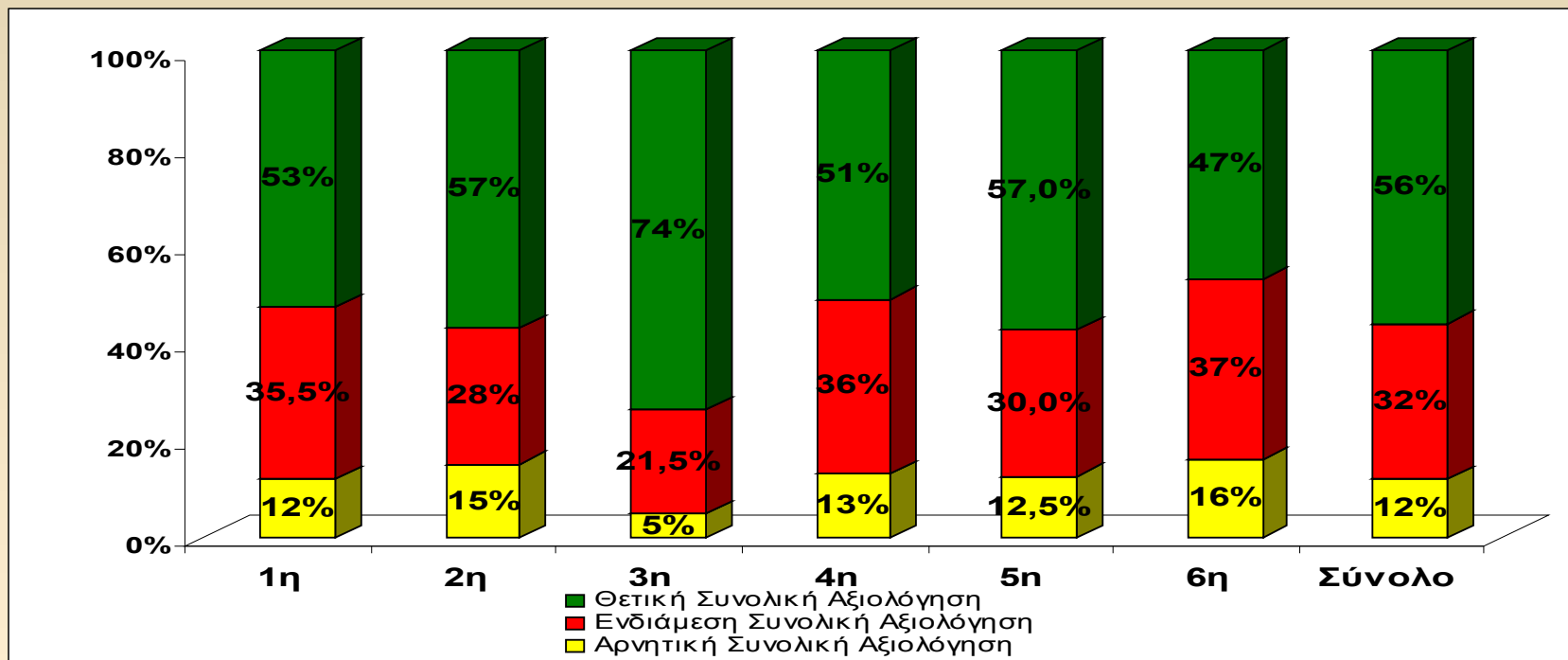
(Β)

ΥΠΕ	Ναι	Όχι	Σύνολο Νοσοκομείων
1	7 (28%)	18 (72%)	25
2	7 (33%)	14 (67%)	21
3	5 (29%)	12 (71%)	17
4	7 (47%)	8 (53%)	15
5	5 (38%)	8 (62%)	13
6	7 (23%)	24 (77%)	31
7	1 (11%)	8 (89%)	9
<b>Σύνολο</b>	<b>39 (30%)</b>	<b>92 (70%)</b>	<b>131</b>

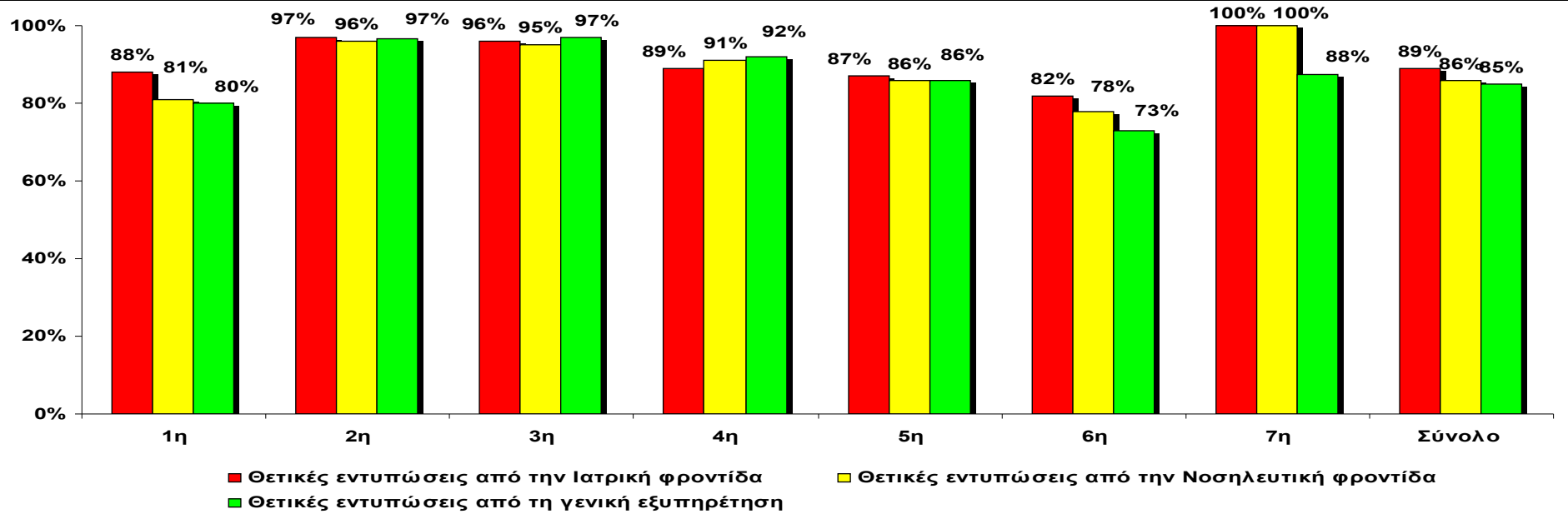
## Νοσηλευθέντες – % Θετικής Επικοινωνίας με νοσηλευτικό, ιατρικό προσωπικό (εξιμήρια 5<sup>ος</sup> – 9<sup>ος</sup> 2011)



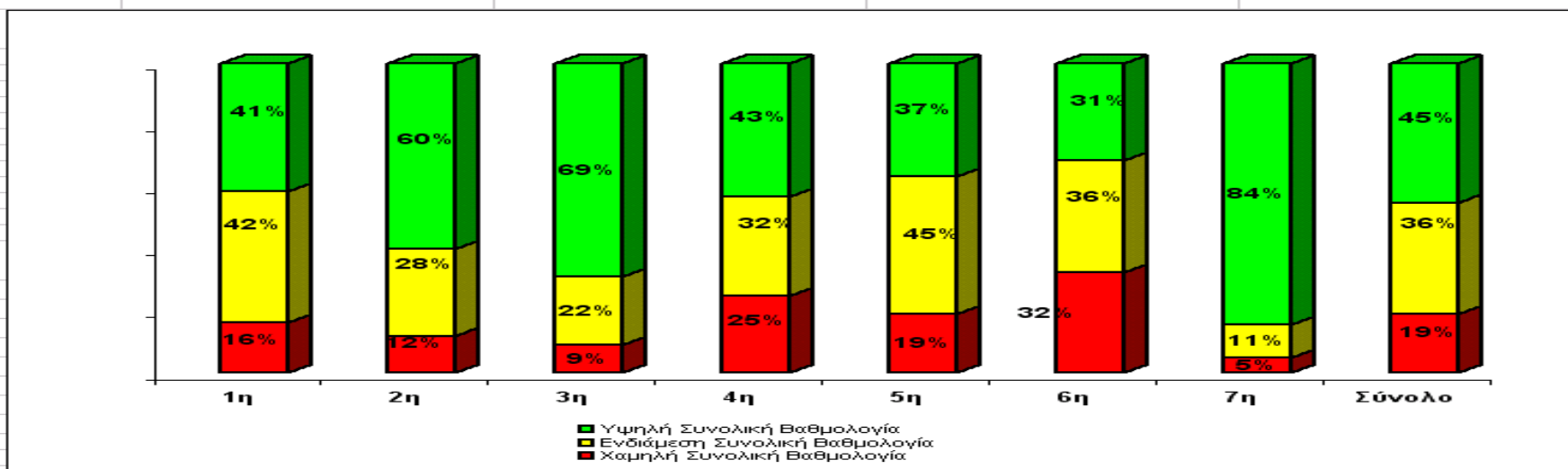
## Συνολικής αξιολόγηση των νοσοκομείων (εξιμήρια 5<sup>ος</sup> – 9<sup>ος</sup> 2011)



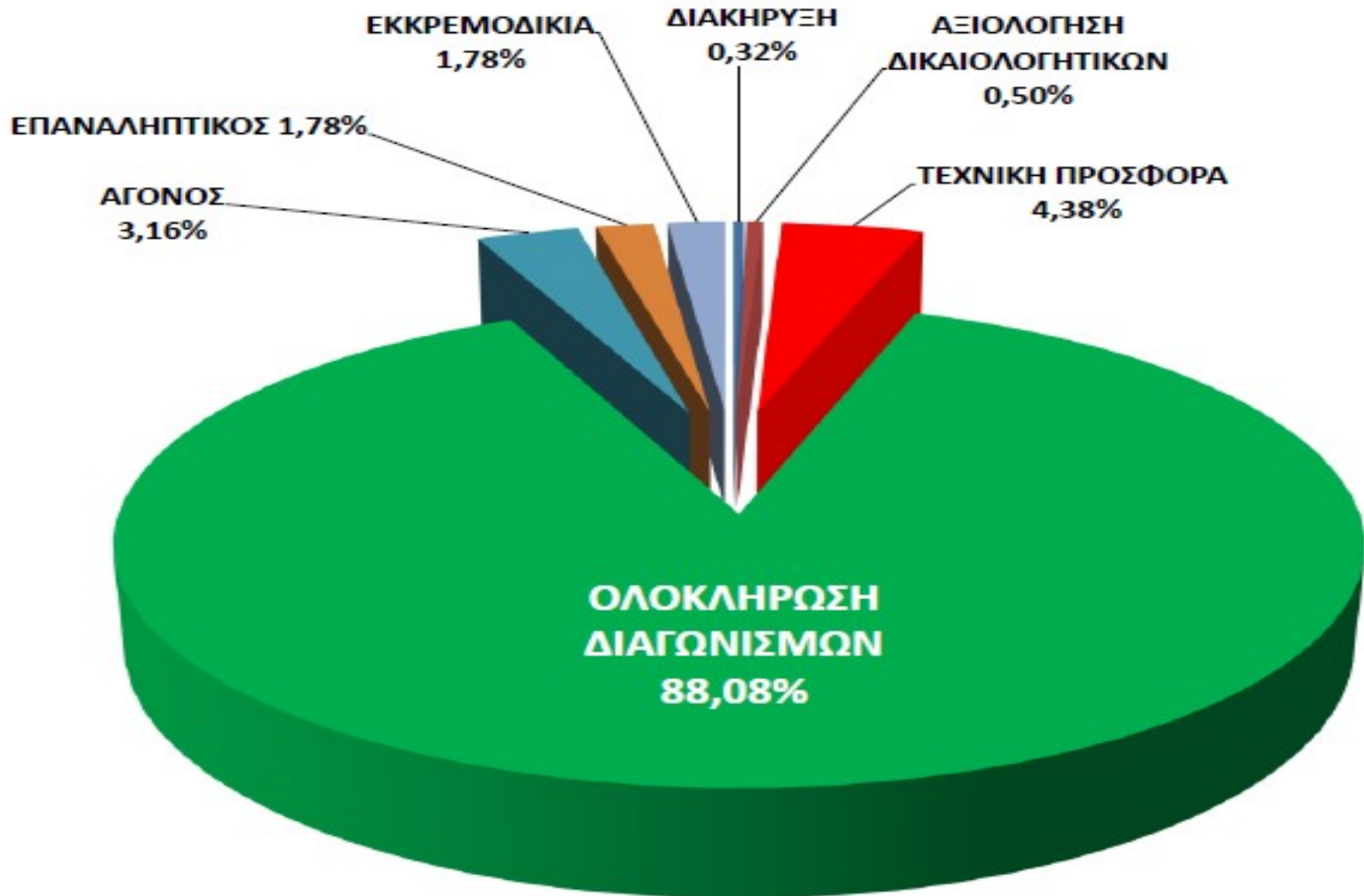
## Εξωτερικοί Ασθενείς – % Θετικών Εντυπώσεων από νοσηλευτικό, ιατρικό προσωπικό και από τη γενική εξυπηρέτηση (επισκέψεις 5<sup>ος</sup> – 9<sup>ος</sup> 2011)



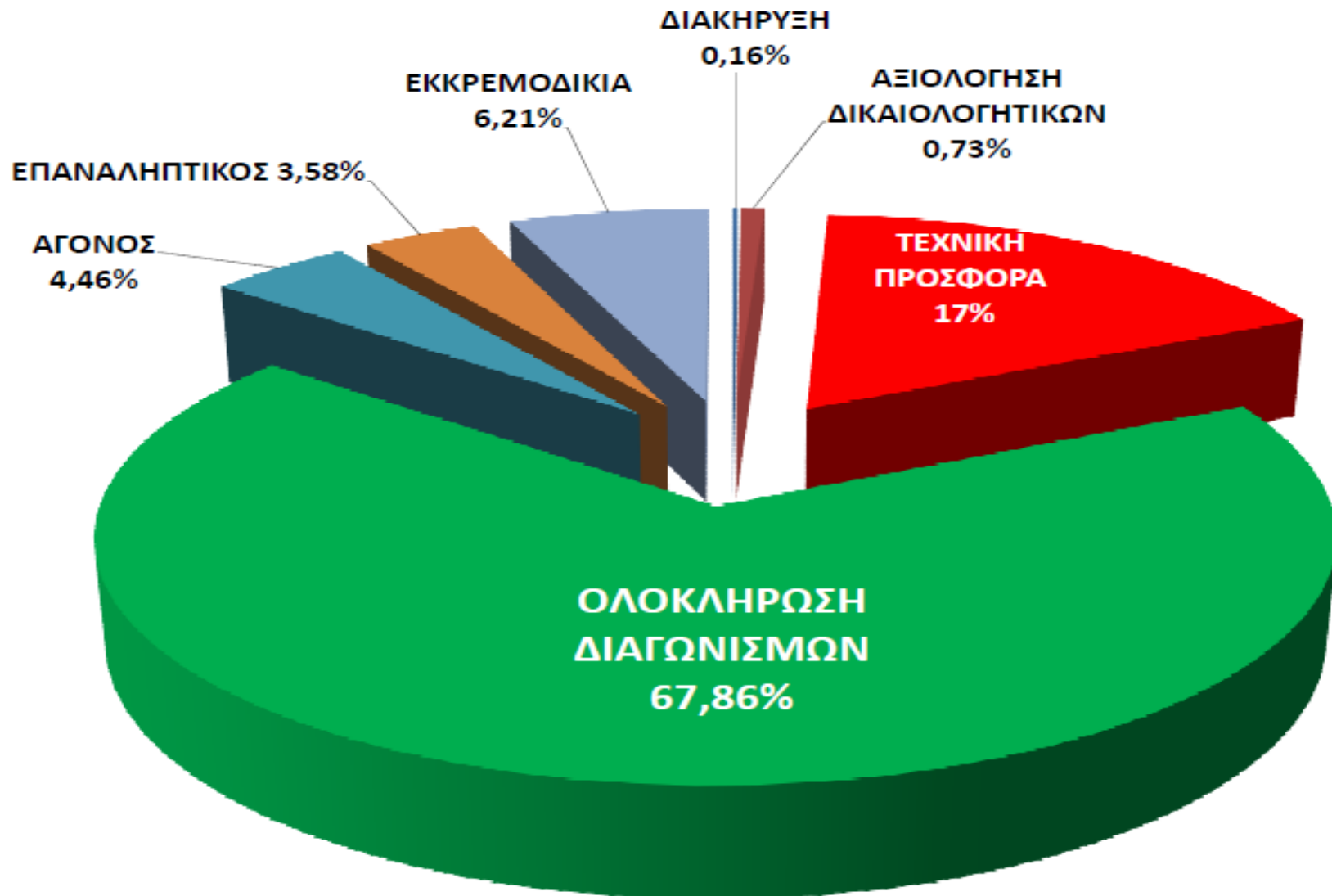
## Εξωτερικοί Ασθενείς – Συνολική Αξιολόγηση ΤΕΙ Νοσοκομείων (επισκέψεις 5<sup>ος</sup> – 9<sup>ος</sup> 2011)



ΕΞΕΛΙΞΗ ΔΙΑΓΩΝΙΣΜΩΝ Π.Π.Υ.Υ 2010 (ΟΚΤΩΒΡΙΟΣ 2011)  
ΟΛΟΚΛΗΡΩΣΗ ΩΣ ΠΡΟΣ ΤΟΝ ΑΡΙΘΜΟ ΤΩΝ ΠΡΟΚΗΡΥΧΘΕΝΤΩΝ ΔΙΑΓΩΝΙΣΜΩΝ  
ΣΥΝΟΛΙΚΟΣ ΑΡΙΘΜΟΣ : 8.341



ΕΞΕΛΙΞΗ ΔΙΑΓΩΝΙΣΜΩΝ ΝΟΣΟΚΟΜΕΙΩΝ Π.Π.Υ.Υ 2010 (ΟΚΤΩΒΡΙΟΣ 2011)  
ΟΛΟΚΛΗΡΩΣΗ ΩΣ ΠΡΟΣ ΤΟΝ Π/Υ ΤΩΝ ΠΡΟΚΗΡΥΧΘΕΝΤΩΝ ΔΙΑΓΩΝΙΣΜΩΝ  
Π/Υ : 1.543.442.453,62 €



(αναλυτικά reports στην ιστοσελίδα της ΕΠΥ)

## ΠΟΡΕΙΑ ΠΠΥ 2010

### ΔΙΑΓΩΝΙΣΜΟΙ ΚΑΤΩ ΤΟΥ Μ.Ο. ΟΛΟΚΛΗΡΩΣΗΣ ΩΣ ΠΡΟΣ ΤΟΝ ΠΡΟΥΠΟΛΟΓΙΣΜΟ (Μ.Ο. : 68% ΩΣ ΠΡΟΣ ΤΟΝ Π/Υ)

ΥΠΕ	ΦΟΡΕΑΣ	ΤΕΛΙΚΟΣ ΑΡΙΘΜΟΣ ΠΡΟΚΗΡΥΧΘΕΝΤΩΝ ΔΙΑΓΩΝΙΣΜΩΝ	Π/Υ ΠΡΟΚΗΡΥΧΘΕΝΤΩΝ ΔΙΑΓΩΝΙΣΜΩΝ	ΟΛΟΚΛΗΡΩΣΗ ΠΡΟΚΗΡΥΧΘΕΝΤΩΝ ΔΙΑΓΩΝΙΣΜΩΝ			
				ΑΡΙΘΜΟΣ	ΠΟΣΟΣΤΟ ΟΛΟΚΛΗΡΩΣΗΣ ΩΣ ΠΡΟΣ ΤΟΝ ΑΡΙΘΜΟ	ΠΡΟΫΠ/ΣΜΟΣ	ΠΟΣΟΣΤΟ ΩΣ ΠΡΟΣ ΤΟΝ Π/Υ
1	Γ. Ν. ΠΑΙΔΩΝ ΠΕΝΤΕΛΗΣ	129	2.903.772,00 €	126	97,67%	1.946.772,00 €	67,04%
1	Γ.Ν.Α. «ΚΟΡΓΙΑΛΕΝΕΙΟ-ΜΠΕΝΑΚΕΙΟ» Ε.Ε.Σ.	105	46.403.875,00 €	86	81,90%	30.948.668,00 €	66,69%
1	ΠΑΘΟΛΟΓΙΚΟ ΑΘΗΝΩΝ ΣΠΗΛΙΟΠΟΥΛΕΙΟ	34	977.074,00 €	30	88,24%	633.574,00 €	64,84%
1	Γ.Ν.ΑΤΤΙΚΗΣ «ΣΙΣΜΑΝΟΓΛΕΙΟ»	80	15.135.000,00 €	62	77,50%	9.719.000,00 €	64,22%
1	Γ. ΑΝΤΙΚΑΡΚΙΝΙΚΟ ΑΘΗΝΩΝ «ΑΓ. ΣΑΒΒΑΣ»	89	17.119.030,00 €	73	82,02%	10.388.530,00 €	60,68%
1	Γ.Ν.ΠΑΙΔΩΝ «ΠΑΝ. & ΑΓΛ. ΚΥΡΙΑΚΟΥ»	86	15.115.551,00 €	68	79,07%	8.994.488,00 €	59,50%
1	Γ.Ν.Α «Ο ΕΥΑΓΓΕΛΙΣΜΟΣ»	180	97.332.007,00 €	105	58,33%	54.227.329,00 €	55,71%
1	«ΚΩΝΣΤΑΝΤΟΠΟΥΛΕΙΟ» Γ.Ν. ΝΕΑΣ ΙΩΝΙΑΣ	63	8.632.100,00 €	52	82,54%	4.172.100,00 €	48,33%
1	Γ.Ν.ΑΤΤΙΚΗΣ «ΚΑΤ»	105	39.347.739,00 €	77	73,33%	18.979.039,00 €	48,23%
1	Γ.Ν.Α. «Γ. ΓΕΝΝΗΜΑΤΑΣ»	123	50.861.807,00 €	66	53,66%	21.454.251,00 €	42,18%
1	ΠΑΙΔΟΨΥΧΙΑΤΡΙΚΟ ΝΟΣ ΑΤΤΙΚΗΣ	120	1.912.967,00 €	97	80,83%	642.415,00 €	33,58%
1	Γ.Ν. ΠΑΙΔΩΝ «Η ΑΓΙΑ ΣΟΦΙΑ»	79	44.994.100,00 €	60	75,95%	14.334.700,00 €	31,86%
1	Γ.Ν.Α. «ΛΑΪΚΟ»	78	36.372.806,00 €	57	73,08%	11.345.806,00 €	31,19%
2	Γ. Ν. ΕΛΕΥΣΙΝΑΣ «ΘΡΙΑΣΙΟ»	133	27.774.808,44 €	91	68,42%	16.651.230,87 €	59,95%
2	ΨΥΧΙΑΤΡΙΚΟ ΝΟΣ. ΑΤΤΙΚΗΣ	93	22.952.671,86 €	83	89,25%	13.611.066,86 €	59,30%
2	Γ.Ν. ΠΕΙΡΑΙΑ «ΤΖΑΝΕΙΟ»	55	26.921.994,00 €	44	80,00%	14.835.255,00 €	55,10%
2	Γ.Ν. ΑΣΚΛΗΠΕΙΟ ΒΟΥΛΑΣ	61	17.133.905,00 €	48	78,69%	6.385.905,00 €	37,27%
2	Γ.Ν ΜΥΤΙΛΗΝΗΣ «ΒΟΣΤΑΝΕΙΟ»	47	8.302.186,00 €	32	68,09%	3.297.000,00 €	39,71%
2	Γ.Ν. ΝΙΚΑΙΑΣ «ΑΓΙΟΣ ΠΑΝΤΕΛΕΗΜΩΝ»	104	35.815.379,80 €	51	49,04%	6.856.641,00 €	19,14%
3	Γ.Ν. ΝΑΟΥΣΑΣ	52	3.766.330,00 €	37	71,15%	2.367.200,00 €	62,85%
4	Π.Γ.Ν. ΑΛΕΞΑΝΔΡΟΥΠΟΛΗΣ	63	34.200.877,00 €	38	60,32%	17.598.877,00 €	51,46%
4	ΑΝΤΙΚΑΡΚΙΝΙΚΟ ΝΟΣ. ΘΕΣ. «ΘΕΑΓΕΝΕΙΟ»	80	20.280.662,00 €	64	80,00%	8.968.066,00 €	44,22%
4	ΠΑΝΕΠΙΣΤΗΜΙΑΚΟ Γ.Ν. «ΑΧΕΠΑ»	57	26.498.530,00 €	40	70,18%	13.013.530,00 €	49,11%
5	Γ.Ν. ΛΙΒΑΔΕΙΑΣ	63	5.012.960,00 €	55	87,30%	3.067.960,00 €	61,20%
5	ΠΑΝΕΠΙΣΤ. ΓΕΝ. ΝΟΣ. ΛΑΡΙΣΑΣ	64	33.924.901,34 €	34	53,13%	9.788.620,34 €	28,85%
6	Γ.Ν.Π. "ΑΓΙΟΣ ΑΝΔΡΕΑΣ"	75	14.135.840,00 €	54	72,00%	7.921.220,00 €	56,04%
6	ΠΑΝΕΠΙΣΤΗΜΙΑΚΟ Γ.Ν. ΠΑΤΡΩΝ	90	50.851.460,00 €	66	73,33%	29.312.900,00 €	57,64%
7	ΠΑΝ. Γ.Ν ΗΡΑΚΛΕΙΟΥ	87	67.769.096,00 €	75	86,21%	43.926.169,00 €	64,82%
	<b>28 Νοσοκομεία</b>	<b>2.395</b>	<b>772.449.429,44 €</b>	<b>1.771</b>	<b>73,95%</b>	<b>385.388.313,07 €</b>	<b>49,89%</b>

## Άμεσοι στόχοι

- Με τα 467εκ. ταμειακά διαθέσιμα και τα 416εκ. επιχορηγήσεις, πρέπει να πληρωθούν τα χρέη του 2010, εντός του 2011, και με τις εισπράξεις από τα ασφαλιστικά ταμεία (800 - 900εκ.) οι υποχρεώσεις του εννεάμηνου του 2011 (1,1δισ. Ευρώ για το δεκάμηνο).
- Να ολοκληρωθούν οι διαγωνισμοί Π.Π.Υ.Υ. 2010 και να γίνει η έναρξη του 2011, εντός του 2011.
- Εφαρμογή της Αναλυτικής Λογιστικής και του Εσωτερικού Ελέγχου, εντός του 2011.
- Εφαρμογή του ηλεκτρονικού φακέλου ασθενούς ( ελάχιστες απαιτήσεις – έντυπα 2011 ).
- Ολοκλήρωση ηλεκτρονικής συνταγογράφησης και αύξηση γενόσημων φαρμάκων, στο 30% για το 2011.
- Πλήρης εφαρμογή του νέου τρόπου τιμολόγησης KEN-DRGs και κατευθυντήριες οδηγίες (2011).
- Αυτοματοποίηση της διαδικασίας εξαγωγής και παροχής στοιχείων στο ESY.net (2012).