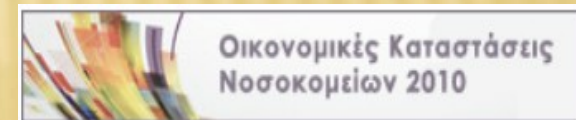
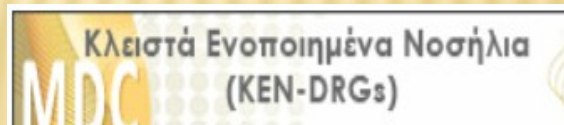


ESY.net

Εισαγωγή Στοιχείων
Μονάδων Υγείας

Παρουσίαση
Γενικού Γραμματέα Υ.Υ.Κ.Α.
Στοιχεία Ιαν-Μαρ 2012

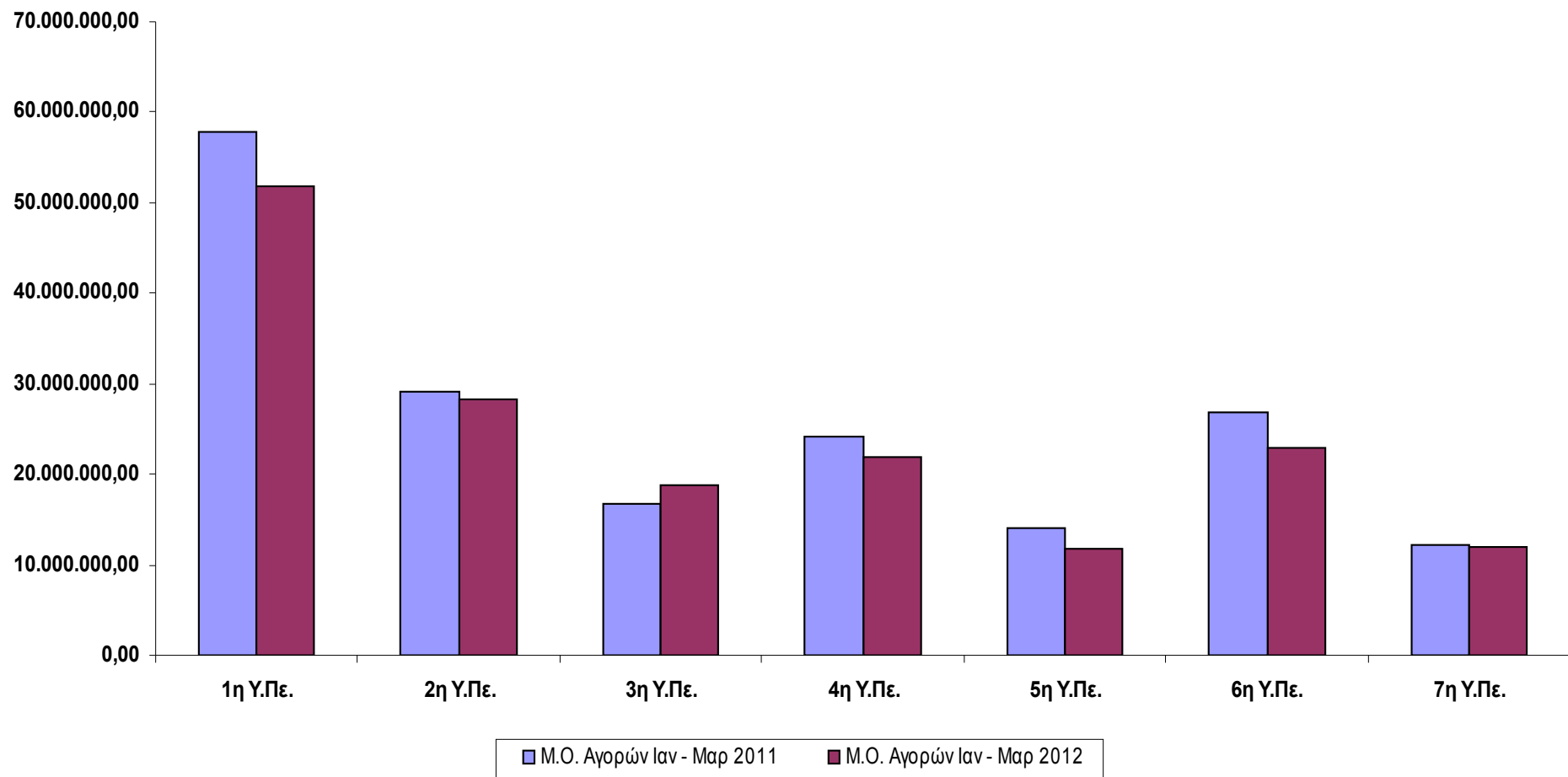
19/4/2012



ΠΕΡΙΕΧΟΜΕΝΑ

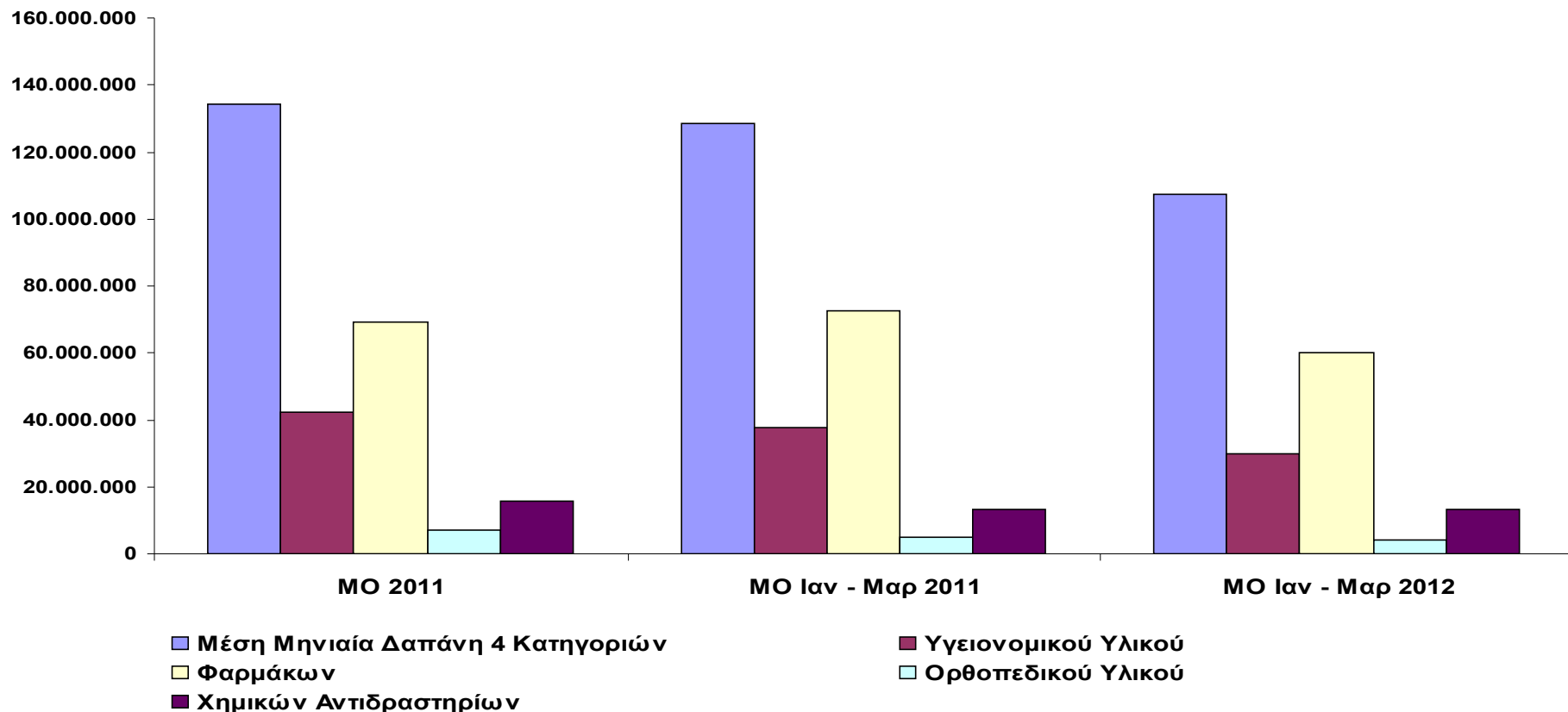
1. Οικονομικά στοιχεία ESY.net Iαν – Μαρ. 2012
2. Λειτουργικά στοιχεία ESY.net Iαν – Μαρ. 2012
3. Εσωτερικοί ελεγκτές – Επιτροπές εσωτερικού ελέγχου – Κανονισμός εσωτερικού ελέγχου - Αναλυτική Λογιστική
4. ΕΠΥ ΠΠΥΥ '11
5. Πληροφοριακά Συστήματα – SLAs 2012
6. Ηλεκτρονική συνταγογράφηση

ΔΙΑΓΡΑΜΜΑ 1: ΑΓΟΡΕΣ Ιαν – Μαρ. 2012 (ΠΙΝΑΚΑΣ 2 & 5 ESY.NET)



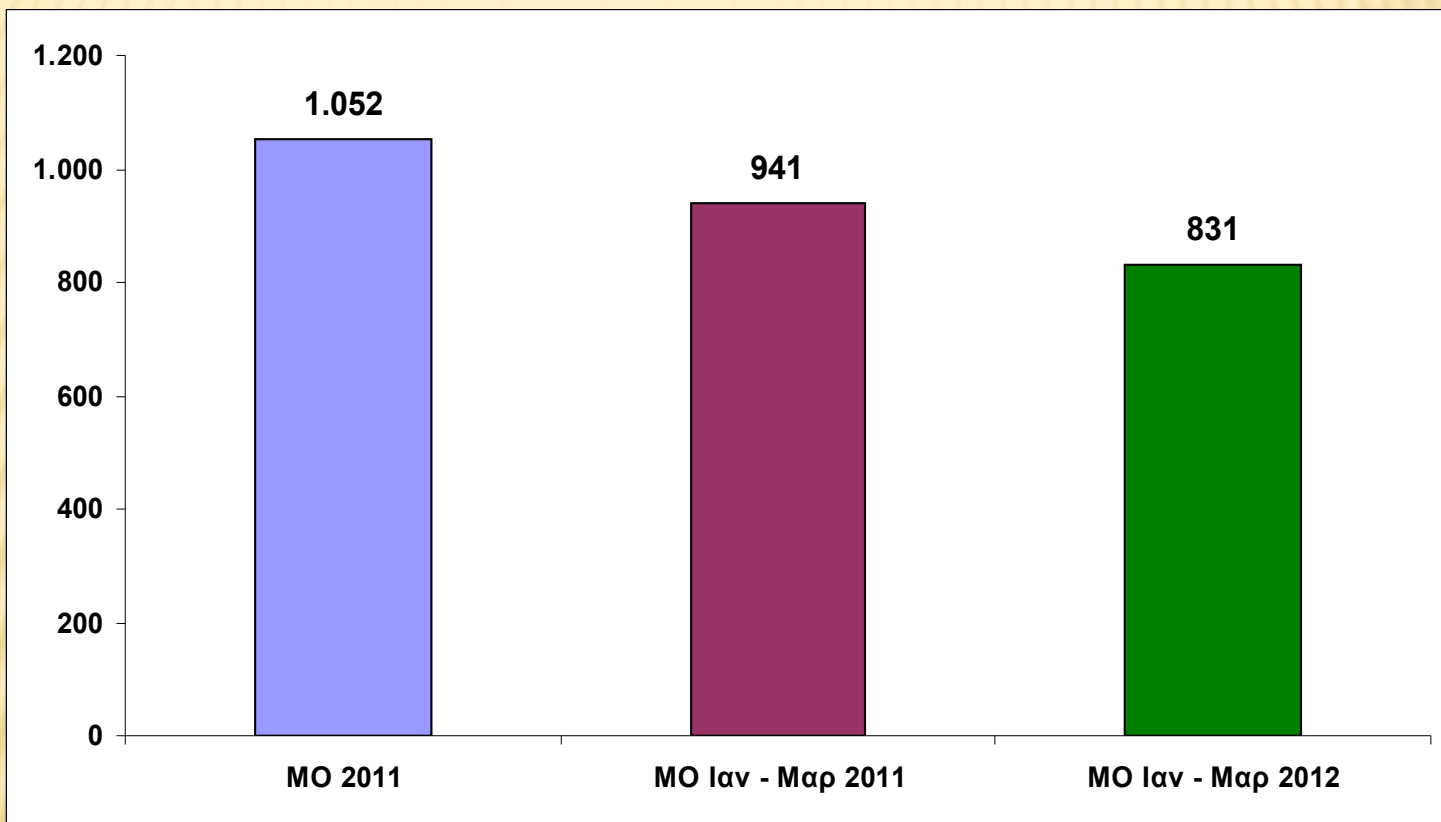
Σύνολο M.O. Αγορών Ιαν - Μαρ 2011	181.004.021
Σύνολο M.O. Αγορών Ιαν - Μαρ 2012	167.284.324

ΔΙΑΓΡΑΜΜΑ 2: ΜΕΣΗ ΜΗΝΙΑΙΑ ΔΑΠΑΝΗ 4 ΚΑΤΗΓΟΡΙΩΝ 2012 VS 2011 (ΠΙΝΑΚΑΣ 2 & 5 ESY.NET)



Υ.ΠΕ.	ΣΥΓΚΡΙΣΗ ΜΑΡΤΙΟΥ 2011-2012				
	ΥΓΕΙΟΝΟΜΙΚΟ ΥΛΙΚΟ	ΦΑΡΜΑΚΟ	ΟΡΘΟΠΕΔΙΚΟ ΥΛΙΚΟ	ΧΗΜΙΚΑ ΑΝΤΙΔΡΑΣΤΗΡΙΑ	ΣΥΝΟΛΟ 4 ΚΑΤΗΓΟΡΙΩΝ
1η	-26,57%	-12,62%	-53,46%	-2,76%	-18,10%
2η	-21,79%	-16,72%	-30,96%	3,81%	-17,17%
3η	-15,56%	-23,29%	-44,79%	4,22%	-20,22%
4η	-8,39%	-19,23%	-28,44%	12,82%	-13,95%
5η	-27,64%	-26,83%	-37,43%	-4,21%	-25,27%
6η	-28,95%	-19,94%	-50,28%	-8,88%	-23,56%
7η	-4,62%	-11,82%	-42,69%	-21,40%	-12,74%
ΣΥΝΟΛΟ	-21,44%	-17,09%	-11,81%	-1,95%	-16,60%

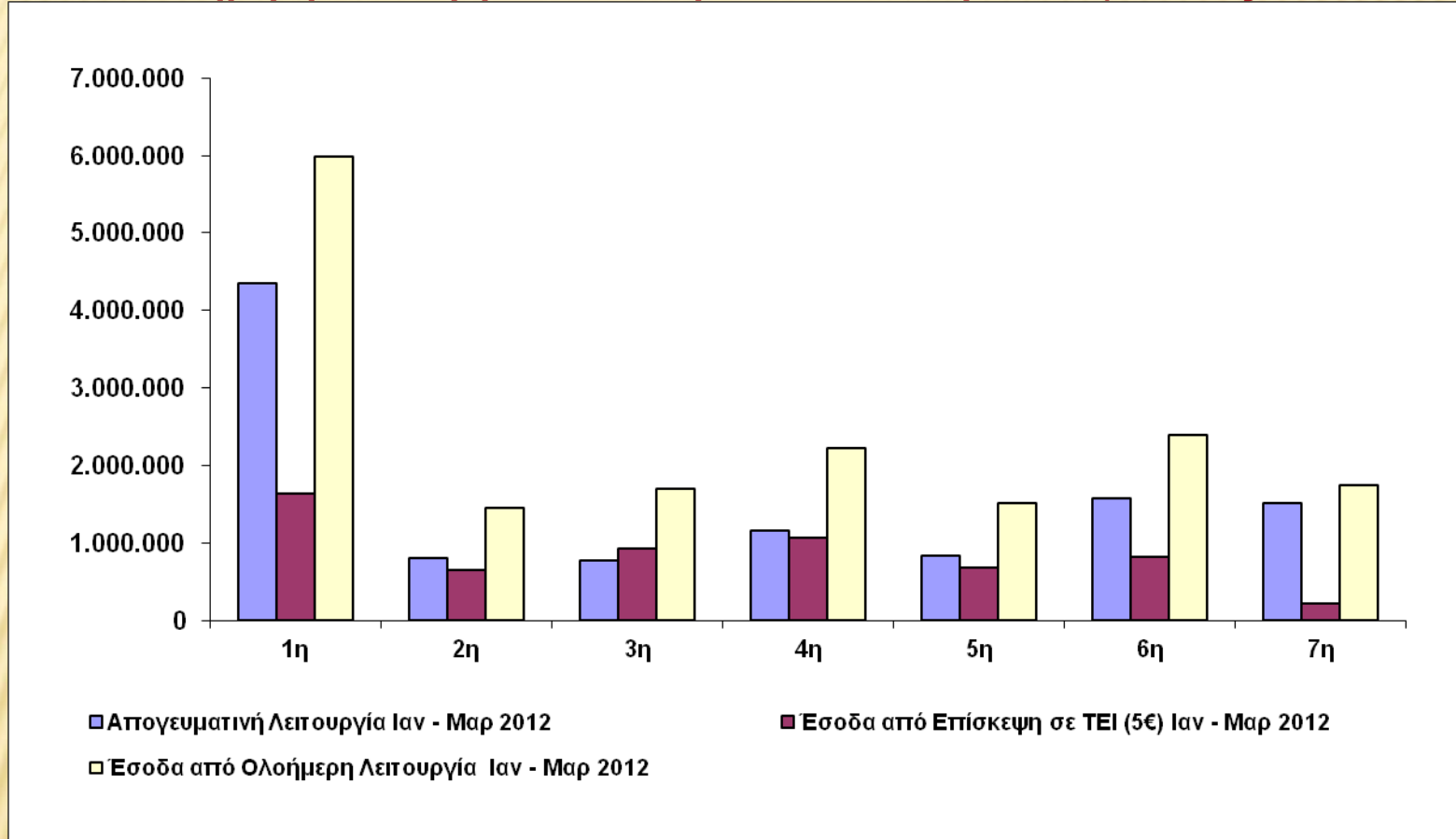
ΔΙΑΓΡΑΜΜΑ 3: ΜΕΣΟ ΚΟΣΤΟΣ ΝΟΣΗΛΕΙΑΣ ΑΝΑ ΑΣΘΕΝΗ 2012 VS 2011 (ΠΙΝΑΚΑΣ 2 & 11 ESY.NET)



μείωση 21% σε σχέση με τον Μ.Ο. του 2011
μείωση 12% σε σχέση με τον Ιαν-Μαρ του 2011

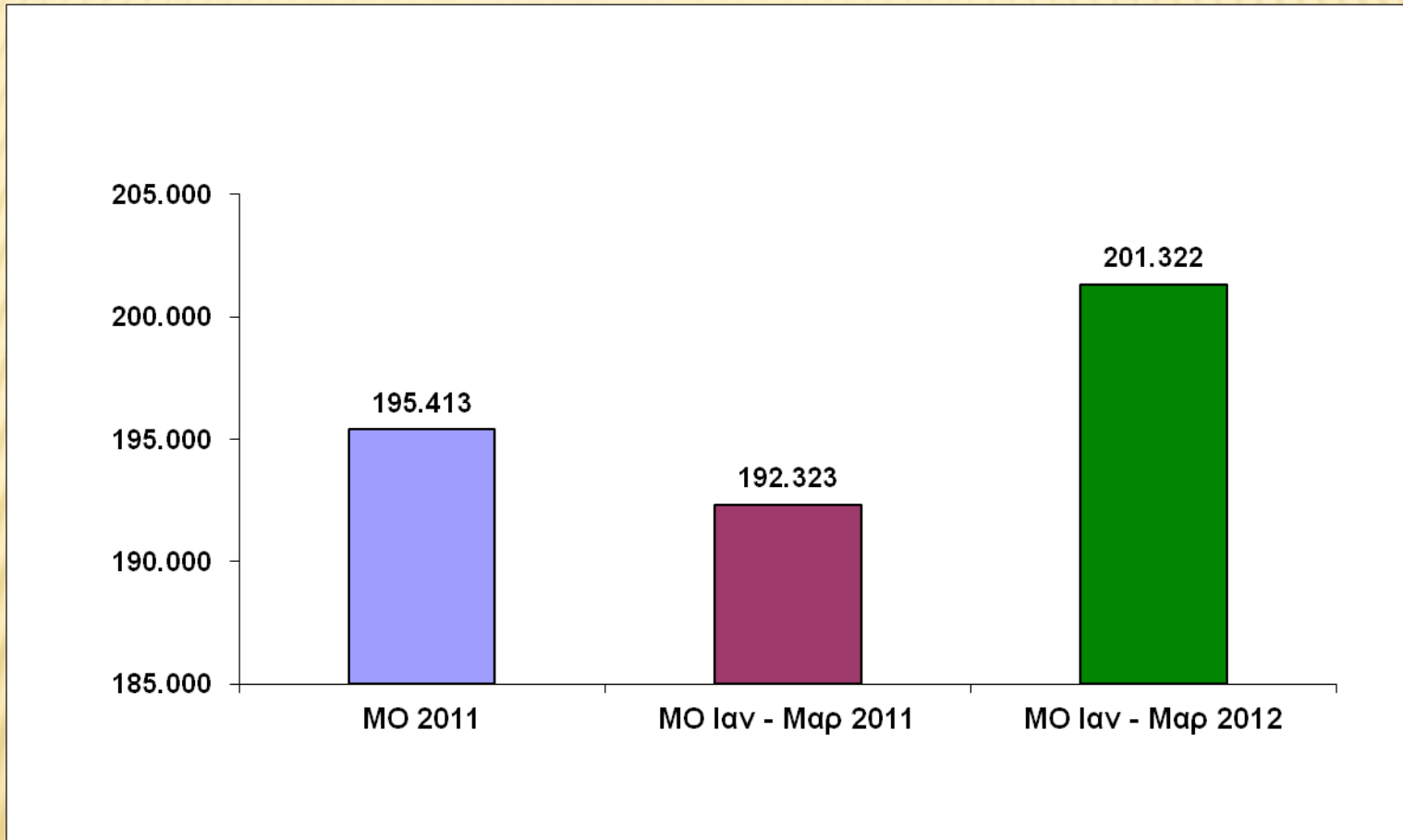
Διάγραμμα 5:

Έσοδα από Ολοήμερη Λειτουργία Νοσοκομείων Ιαν - Μαρ 2012 (Πίνακες 7 & 14 ESY.net)



Υ.Πε	Απογευματινή Λειτουργία Ιαν - Μαρ 2012	Έσοδα από Επίσκεψη σε ΤΕΙ (5€) Ιαν - Μαρ 2012	Έσοδα από Ολοήμερη Λειτουργία Ιαν - Μαρ 2012
1η	4.355.816	1.633.436,48	5.989.252
2η	796.838	653.435,96	1.450.274
3η	777.029	919.035,58	1.696.064
4η	1.155.921	1.070.879,80	2.226.801
5η	830.578	674.580,97	1.505.159
6η	1.577.721	818.143,86	2.395.865
7η	1.517.486	220.777,34	1.738.264
Σύνολα	11.011.388	5.990.290	17.001.678

Διάγραμμα 6:
Κίνηση Εσωτερικών Ασθενών στα Νοσοκομεία Ιαν - Μαρ 2012 vs 2011
(Πίνακας 11 ESY.net)



Αύξηση 3% σε σχέση με τον Μ.Ο. του 2011
Αύξηση 5% σε σχέση με τον Ιαν-Μαρ του 2011

Συμπεράσματα αξιολόγησης λειτουργικών στοιχείων Ιαν-Μαρ 2012

Αύξηση 3% στις επισκέψεις στα ΤΕΙ (565.535 τον Ιαν-Μαρ 2012 vs 550.118 τον Ιαν-Μαρ 2011) & **μείωση 7%** στα απογευματινά ιατρεία (35.755 τον Ιαν-Μαρ 2012 vs 38.375 τον Ιαν-Μαρ 2011)

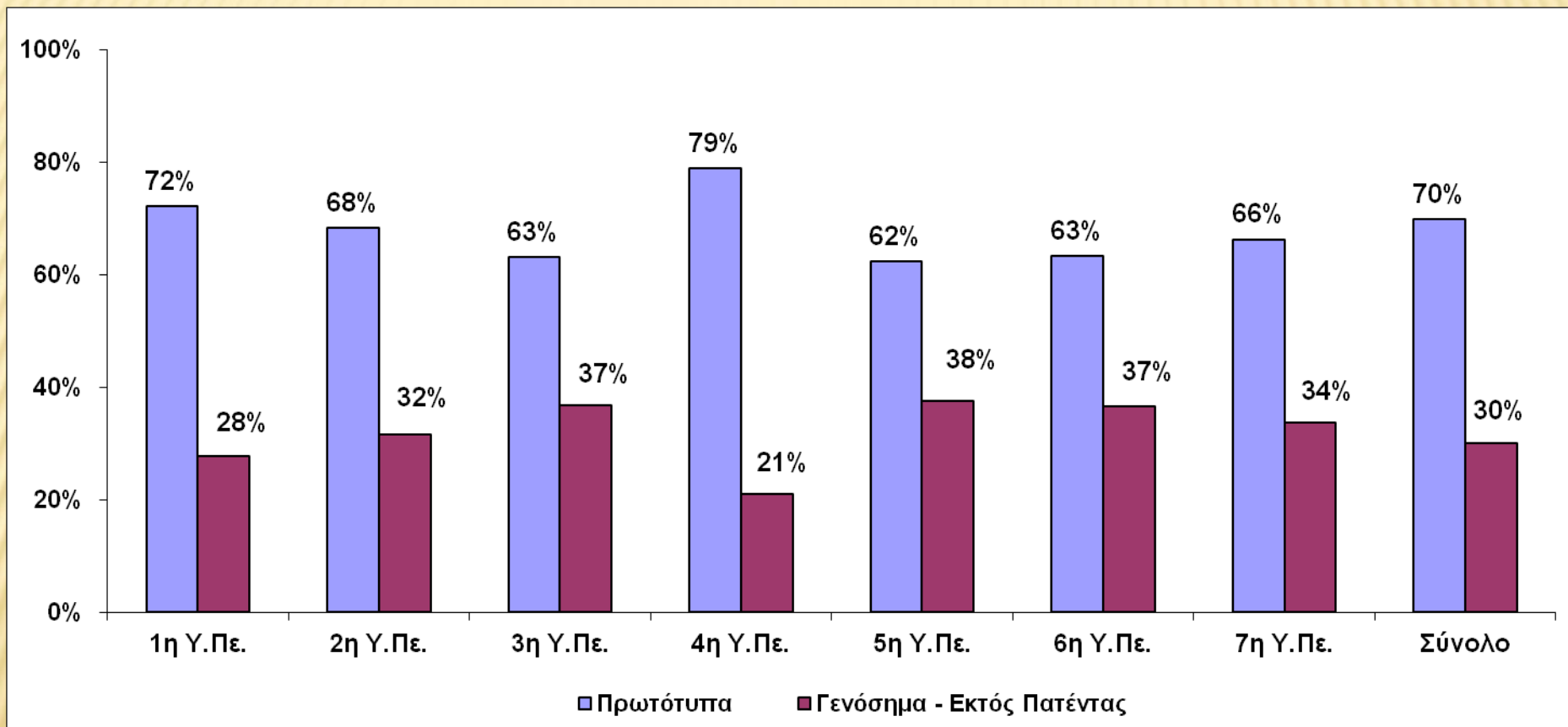
- **Αύξηση 5%** του μέσου μηνιαίου αριθμού νοσηλευθέντων (201.322 τον Ιαν-Μαρ 2012 vs 192.323 τον Ιαν-Μαρ 2011).

- **Αύξηση 1%** του μέσου μηνιαίου αριθμού των εργαστηριακών εξετάσεων (13.187.489 τον Ιαν-Μαρ 2012 vs 13.023.481 τον Ιαν-Μαρ 2011).

- **Μείωση 1%** του μέσου μηνιαίου αριθμού των χειρουργείων (40.704 τον Ιαν-Μαρ 2012 vs 41.135 τον Ιαν-Μαρ 2011).

Διάγραμμα 7:

Χρήση και παρακολούθηση πρωτοτύπων, γενοσήμων με εκτός πατέντας Ιαν-Μαρ 2012
(Πίνακας 3 ESY.net)

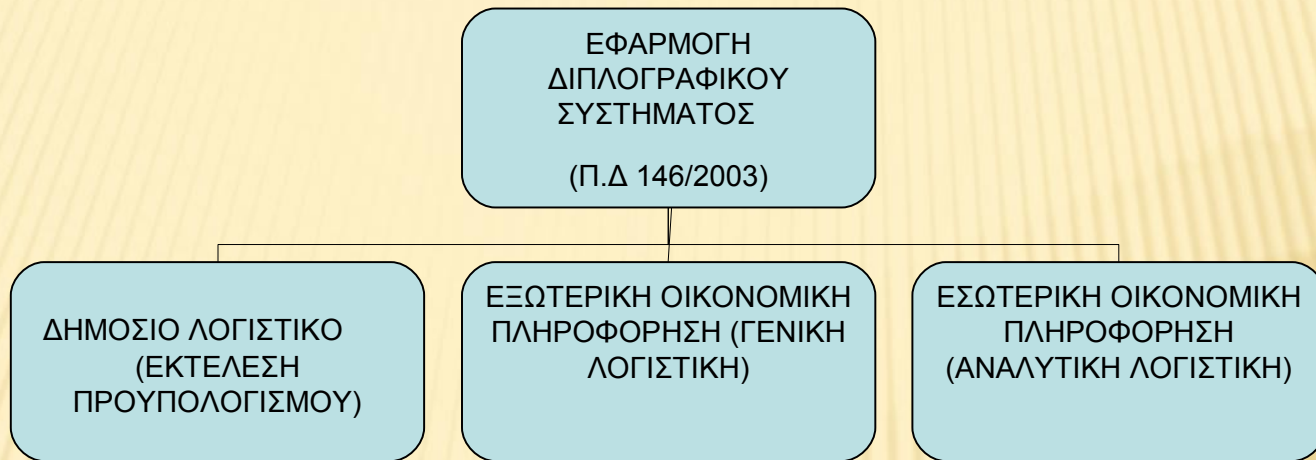


Υ.Πε	Πρωτότυπα (€)	Γενόσημα - Εκτός Πατέντας (€)	Σύνολο (€)	Γενόσημα - Εκτός Πατέντας / Σύνολο
1η Υ.Πε.	47.595.738,51	18.293.890,31	65.889.628,82	28%
2η Υ.Πε.	16.922.293,68	7.833.930,32	24.756.224,00	32%
3η Υ.Πε.	8.648.089,14	5.049.417,55	13.697.506,69	37%
4η Υ.Πε.	21.874.694,16	5.849.807,18	27.724.501,34	21%
5η Υ.Πε.	7.662.791,33	4.617.828,14	12.280.619,47	38%
6η Υ.Πε.	12.920.979,04	7.485.724,28	20.406.703,32	37%
7η Υ.Πε.	8.994.342,99	4.563.045,48	13.557.388,47	34%
Σύνολο	124.618.928,85	53.693.643,26	178.312.572,11	30%

Εσωτερικοί ελεγκτές – Επιτροπές εσωτερικού ελέγχου – Κανονισμός εσωτερικού ελέγχου

	Απόφαση ανάθεσης σε εσωτερικό ελεγκτή	Σύσταση 3μελούς επιτροπής εσωτερικού ελέγχου	Έγκριση εσωτερικού κανονισμού εσωτερικού ελέγχου
1η Υ.Πε.	32%	32%	24%
2η Υ.Πε.	48%	48%	43%
3η Υ.Πε.	50%	50%	100%
4η Υ.Πε.	50%	50%	6%
5η Υ.Πε.	92%	92%	92%
6η Υ.Πε.	39%	39%	10%
7η Υ.Πε.	44%	44%	22%

Αναλυτική Λογιστική

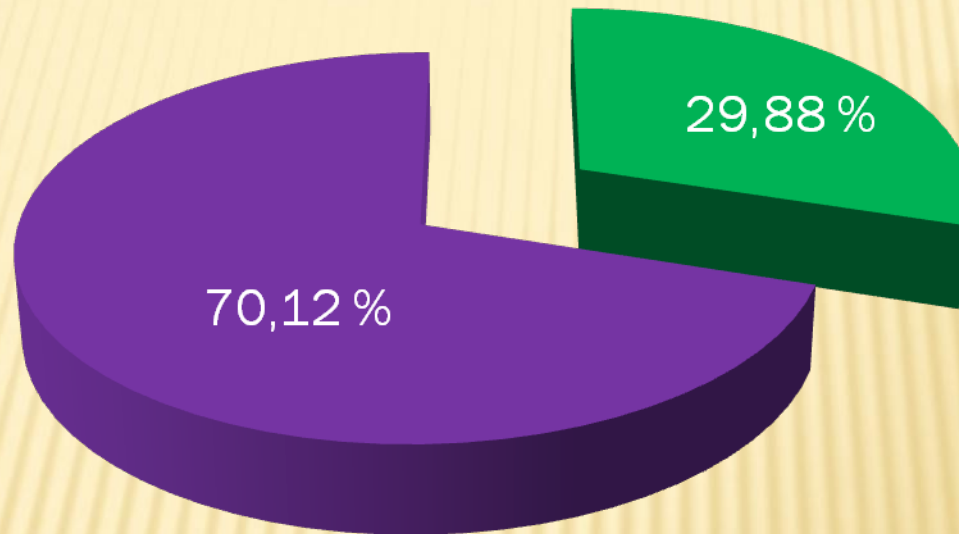


Στόχος του Υ.Υ.Κ.Α είναι 30-06-2012 να έχει τεθεί σε λειτουργία και η εφαρμογή της αναλυτικής λογιστικής.

Νοσοκομεία που εφαρμόζουν αναλυτική λογιστική	
1η Υ.Πε.	16%
2η Υ.Πε.	5%
3η Υ.Πε.	63%
4η Υ.Πε.	25%
5η Υ.Πε.	0%
6η Υ.Πε.	13%
7η Υ.Πε.	0%
Σύνολο	17%

ΕΠΥ ΠΠΥΥ '11

ΕΞΕΛΙΞΗ ΔΙΑΓΩΝΙΣΜΩΝ Π.Π.Υ.Υ 2011 (ΜΑΡΤΙΟΣ 2012)
ΤΩΝ 81 ΔΙΑΣΥΝΔΕΟΜΕΝΩΝ ΝΟΣΟΚΟΜΕΙΩΝ
ΩΣ ΠΡΟΣ ΤΟΝ ΑΡΙΘΜΟ ΤΩΝ ΠΡΟΚΗΡΥΧΘΕΝΤΩΝ ΔΙΑΓΩΝΙΣΜΩΝ
(ΣΥΝΟΛΙΚΟΣ ΑΡΙΘΜΟΣ: 7.200)



■ ΣΕ ΔΙΕΝΕΡΓΕΙΑ

■ ΔΕΝ ΠΡΟΚΗΡΥΧΘΗΚΑΝ ΑΚΟΜΑ

Πληροφοριακά Συστήματα – SLAs 2012

- Συμβάσεις συντήρησης – υποστήριξης για το 2012 έχει υπογράψει το **86%** των Νοσοκομείων και τα υπόλοιπα είναι σε διαδικασία υπογραφής.
- **ERP υποσυστήματα** λειτουργούν σε όλα τα Νοσοκομεία.
- **LIS** λειτουργούν στο **78%** των Νοσοκομείων.
- Πλήρης μηχανογραφική υποστήριξη της εφαρμογής των **KEN – DRGs**.
- **Μητρώο Δεσμεύσεων** λειτουργεί στο **77%** των Νοσοκομείων.
- **Ιατρονοσηλευτικός Φάκελος Ασθενή** λειτουργεί (πλήρως ή μερικώς) στο **57%** των Νοσοκομείων.

	SLAs 2012	ERPs σε Λειτουργία	LIS σε Λειτουργία	KEN	Μητρώο Δεσμεύσεων	ΙΑΤΡΟ-ΝΟΣΗΛΕΥΤΙΚΟΣ ΦΑΚΕΛΟΣ
1η Υ.Πε.	21	25	21	25	17	13
2η Υ.Πε.	17	21	18	21	19	13
3η Υ.Πε.	17	17	8	17	15	4
4η Υ.Πε.	10	15	9	15	8	3
5η Υ.Πε.	13	13	10	13	12	13
6η Υ.Πε.	27	31	27	31	22	23
7η Υ.Πε.	8	9	8	9	8	5
Σύνολα	113	131	101	131	101	74

Ηλεκτρονική Συνταγογράφηση ΤΕΙ & δομών ΠΦΥ ΕΣΥ

Δ.Υ.Πε.	Σύνολο Γιατρών ΤΕΙ που έχουν ενταχθεί στο μητρώο της ΗΔΙΚΑ	Πιστοποιημένοι	Μη πιστοποιημένοι	% πιστοποιημένων
1η	3.740	3.053	687	82%
2η	1.160	940	220	81%
3η	1.197	1.019	178	85%
4η	2.268	1.242	1026	55%
5η	787	773	14	98%
6η	2.377	1.493	884	63%
7η	773	534	239	69%
ΣΥΝΟΛΟ	12.302	9.054	3.248	74%

Δ.Υ.Πε.	Σύνολο Γιατρών ΠΦΥ που έχουν ενταχθεί στο μητρώο της ΗΔΙΚΑ	Πιστοποιημένοι	Μη πιστοποιημένοι	% πιστοποιημένων
1η	65	65	0	100%
2η	281	262	19	93%
3η	368	315	53	86%
4η	582	435	147	75%
5η	508	508	0	100%
6η	726	457	269	63%
7η	258	191	67	74%
ΣΥΝΟΛΟ	2.788	2.233	555	80%

- 86/131 Νοσοκομεία (66%) έδωσαν βεβαιώσεις για την Ηλεκτρονική Συνταγογράφηση. Τα 73/86 (84%) είχαν βεβαίωση και για υποδομές Ηλεκτρονική Συνταγογράφησης
- 110/220 Κέντρα Υγείας (50%) είχαν βεβαίωση για την Ηλεκτρονική Συνταγογράφηση ενώ 107 /110 (97%) είχαν βεβαίωση για υποδομές Ηλεκτρονική Συνταγογράφησης
- Στην πλειοψηφία τους τα ΠΠΙ/ΠΙ έχουν εξοπλισμό με σοβαρά προβλήματα στη σύνδεση