

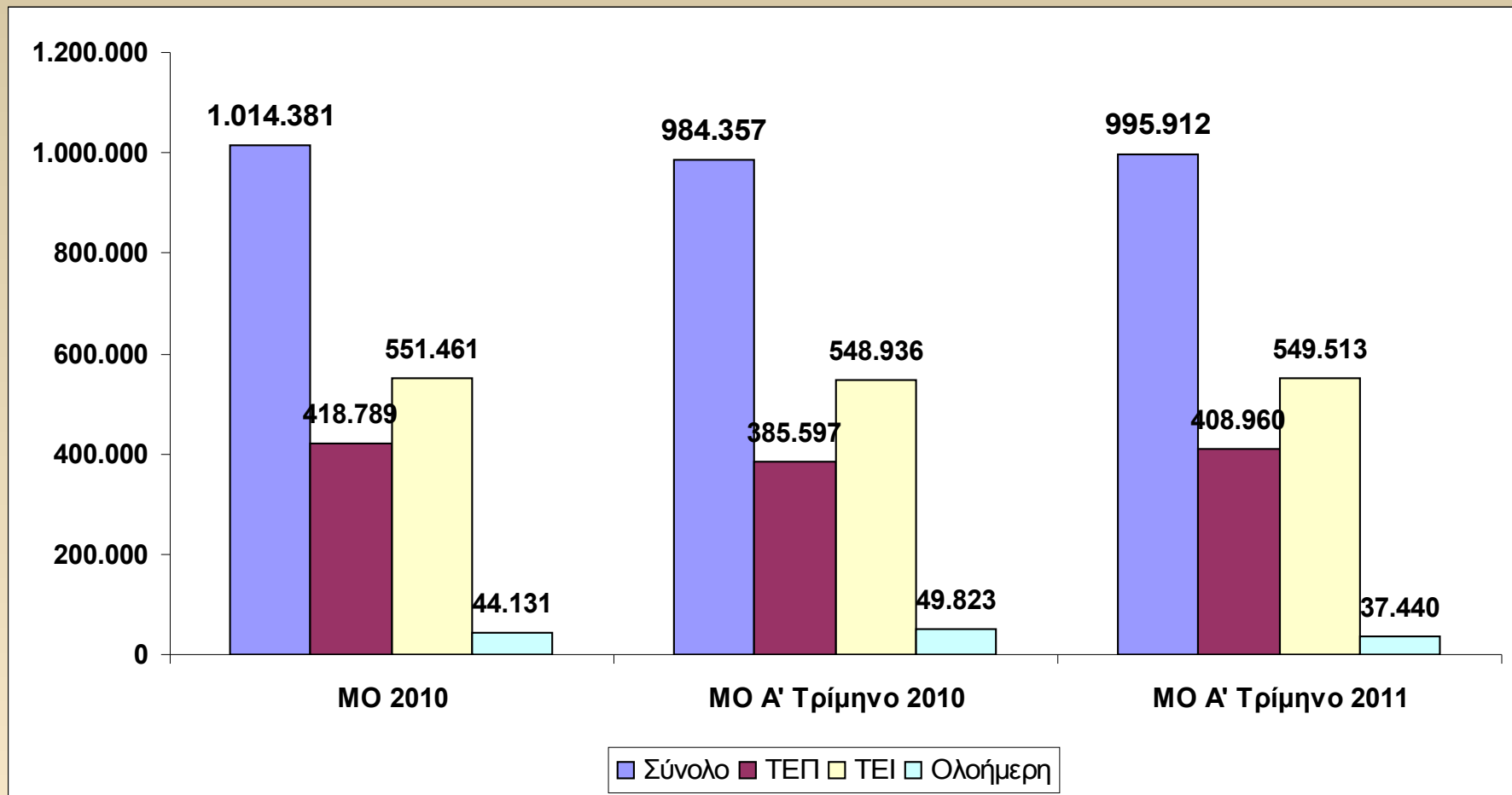


Παρουσίαση
Γενικού Γραμματέα ΥΥΚΑ
15/04/2011

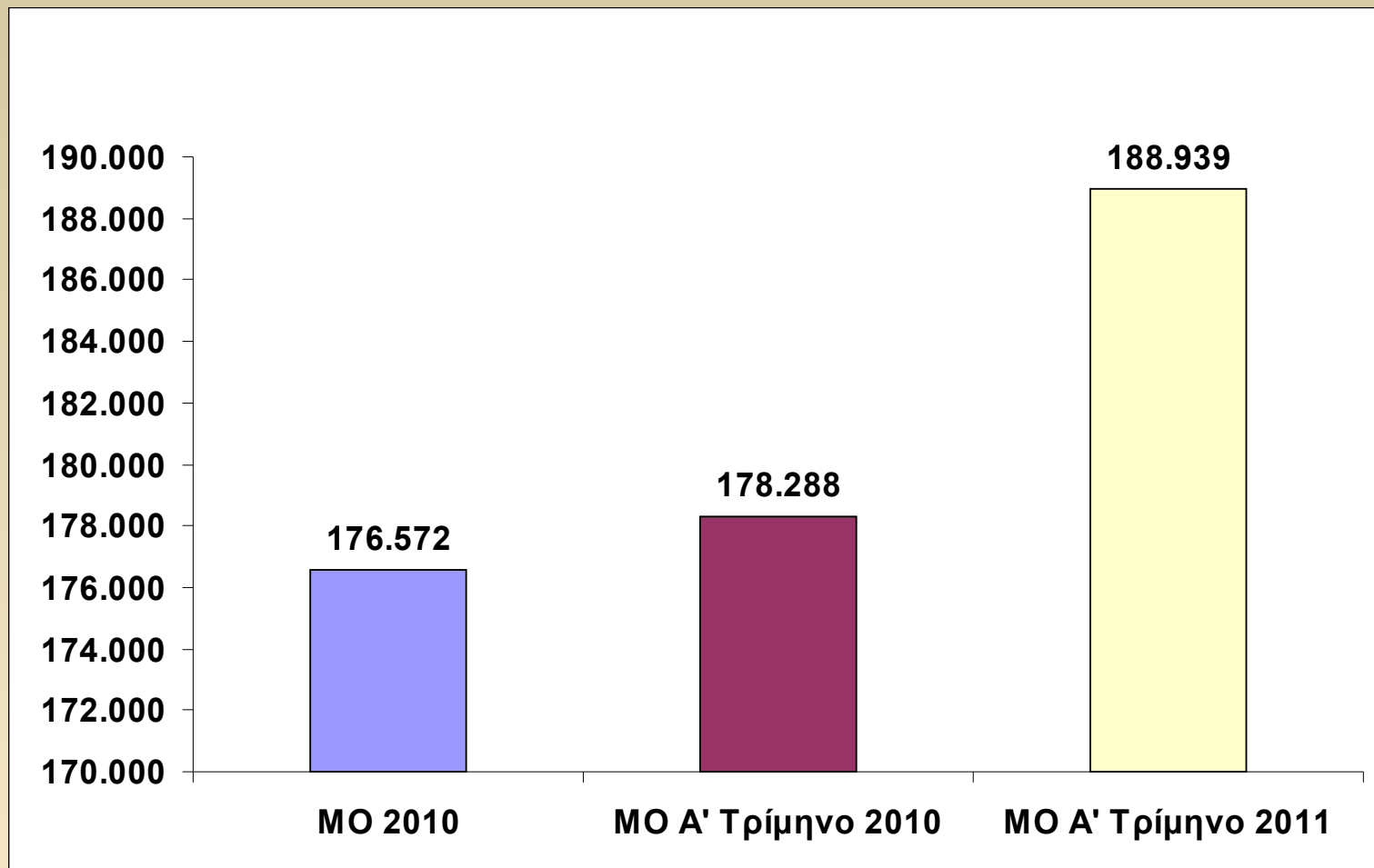
Εξέλιξη Μνημονίου (MoU) Β

1. **Αυγούστου 2010:** στοχοθεσία, παρακολούθηση, διαδικασίες, σύστημα προμηθειών-χρέη (Ν. 3867), ολοήμερη λειτουργία νοσοκομείων (Ν. 3868), κ.λπ.
2. **Δεκεμβρίου 2010:** αποπληρωμή χρεών 2007-10, τελική μείωση τιμών 20%, έναρξη ολοήμερης, μνημόνιο συνεργασίας με τα νοσοκομεία για τα υπόλοιπα, κ.λπ.
3. **Φεβρουαρίου 2011:** esy.net, ισολογισμοί 2009, οικον. κλείσιμο 2010, 5 €, SLAs σε όλα τα νοσοκομεία, παρακολούθηση προϋπολογισμών με λογαριασμούς τάξεως και δεσμεύσεις ΓΛΚ, κ.λπ.
4. **Απριλίου 2011:** ολοκλήρωση 90% στόχων μνημονίου συνεργασίας, έμφαση σε δράσεις ΕΠΥ (προμήθειες-διαγωνισμοί-κωδικοποιήσεις-παρακολούθηση αποθεμάτων-αναλώσεων) και άμεσες τιμολογήσεις-πληρωμές, ολοκλήρωση ΟΠΣΥ και διπλογραφικού, έναρξη ηλεκτρονικής συνταγογράφησης και πολιτικής-τιμολόγησης φαρμάκου, καθώς και διαλόγου για μεταρρυθμίσεις-αναδιαρθρώσεις.

Μέσος Μηνιαίος Αριθμός Εξωτερικών Ασθενών (ESY.net)

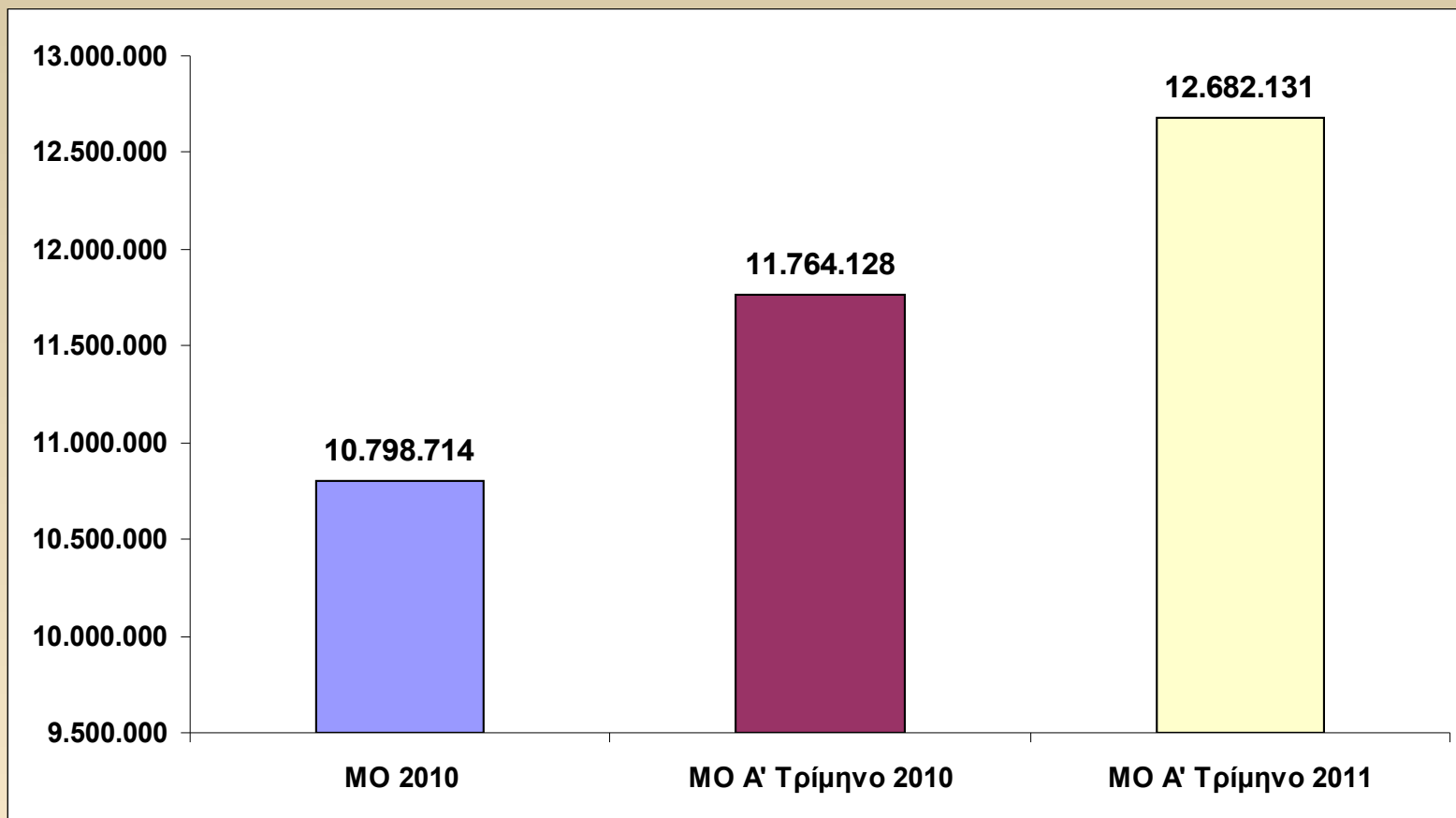


Μέσος Μηνιαίος Αριθμός Νοσηλευθέντων (ESY.net)



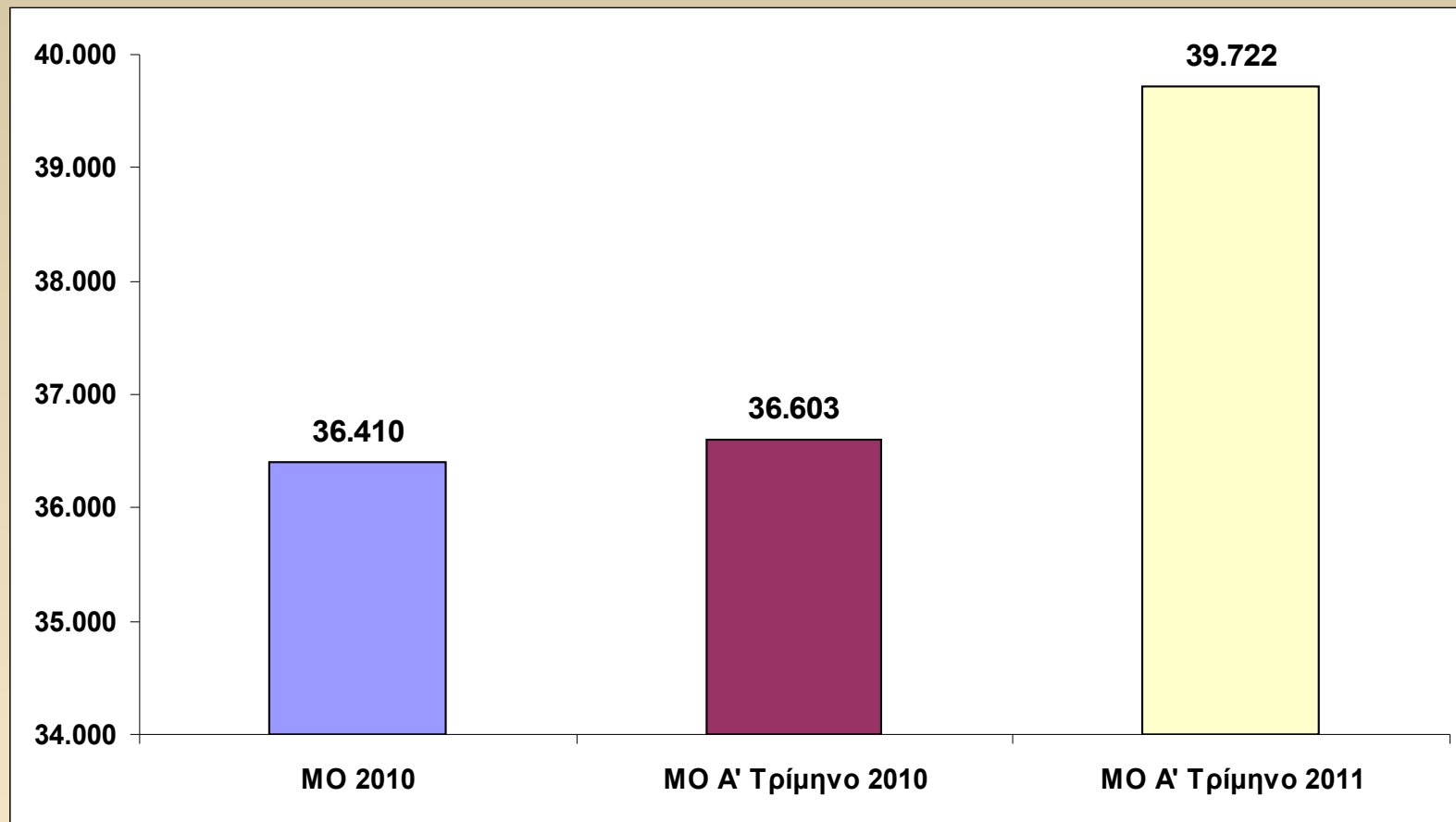
(αύξηση 7% σε σχέση με τον ΜΟ του 2010)
(αύξηση 6% σε σχέση με το Α' τρίμηνο του 2010)

Μέσος Μηνιαίος Αριθμός Εργαστηριακών Εξετάσεων (ESY.net)



(αύξηση 17% σε σχέση με τον MO του 2010)
(αύξηση 8% σε σχέση με το A' τρίμηνο του 2010)

Μέσος Μηνιαίος Αριθμός Χειρουργείων (ESY.net)



(αύξηση 9% σε σχέση με τον ΜΟ του 2010)
(αύξηση 9% σε σχέση με το Α' τρίμηνο του 2010)

12 στόχοι Μηχανογραφικής Υποστήριξης Νοσοκομείων

1. Διαχείριση Υλικών – Αποθήκες (125/131) (31/3/2011)
2. Διαχείριση Φαρμακείου (125/131) (31/3/2011)
3. Διαχείριση Γενικού Λογιστηρίου (125/131) (31/3/2011)
4. Διαχείριση Γραφείου Κίνησης (117/131) (31/3/2011)
5. Διαχείριση Λογιστηρίου Ασθενών (117/131) (31/3/2011)
6. Διαχείριση ΤΕΙ (115/131) (Τμήμα Εξωτερικών Ιατρείων) – ΤΕΠ (Τμήμα Επειγόντων Περιστατικών) – Παραπομπές (Μάιος 2011)
7. Διαχείριση Διαγνωστικών Εργαστηρίων – LIS (83/131) (Μάιος 2011)
8. Διαχείριση Κλινικών – Παραπομπές – Ατομικό Συνταγολόγιο (96/131) (Μάιος 2011)
9. Διαχείριση Απεικονιστικών Εργαστηρίων – RIS (Παπαγεωργίου, Γιάννενα και Κρήτη) (Ιούλιος 2011)
10. Διαχείριση Ιατρο-νοσηλευτικού Φακέλου Ασθενούς Κλινικών-Μονάδων και Χειρουργείων (82/131) (Ιούλιος 2011)
11. Διοικητική Πληροφόρηση (MIS) (85/131) (Ιούλιος 2011)
12. **Ηλεκτρονική Συνταγογράφηση Εξωτερικών Ασθενών (25/131) (Απρίλιος-Ιούνιος 2011)**

Ηλεκτρονική Συνταγογράφηση Εσωτερικών Ασθενών (ΕΣΥ)

Ενσωμάτωση κωδικοποιήσεων στα ΟΠΣΥ:



(έχουν γίνει)

- ICD10: Κωδικοποίηση Νόσων & Διαγνώσεων (ΕΣΔΥ-ΚΕΣΥ)
- ICPC-2: Κωδικοποίηση Π.Φ.Υ. (ΕΣΔΥ-ΚΕΣΥ)
- Αντιδραστηρίων κατά EDMA (ΕΣΔΥ-ΕΠΥ)
- Ιατροτεχνολογικού Εξοπλισμού κατά GMDN (ΕΣΔΥ-ΕΠΥ-ΕΚΕΒΥΛ)
- Υγειονομικού Υλικού κατά GMDN (ΕΣΔΥ-ΕΠΥ)
- Φαρμάκων (ΕΟΦ - ΕΠΥ).

(επίκειται)

- Κλειστά Ελληνικά Νοσήλια ΕΣΥ (ΚΕΝ/DRGs) (Γ.Γ. Υ.Υ.Κ.Α. - ΚΕΣΥ - ΚΥΑ)
- Λοιπές Ιατρικές Πράξεις (ΚΕΣΥ-Αντιπρόεδρος)

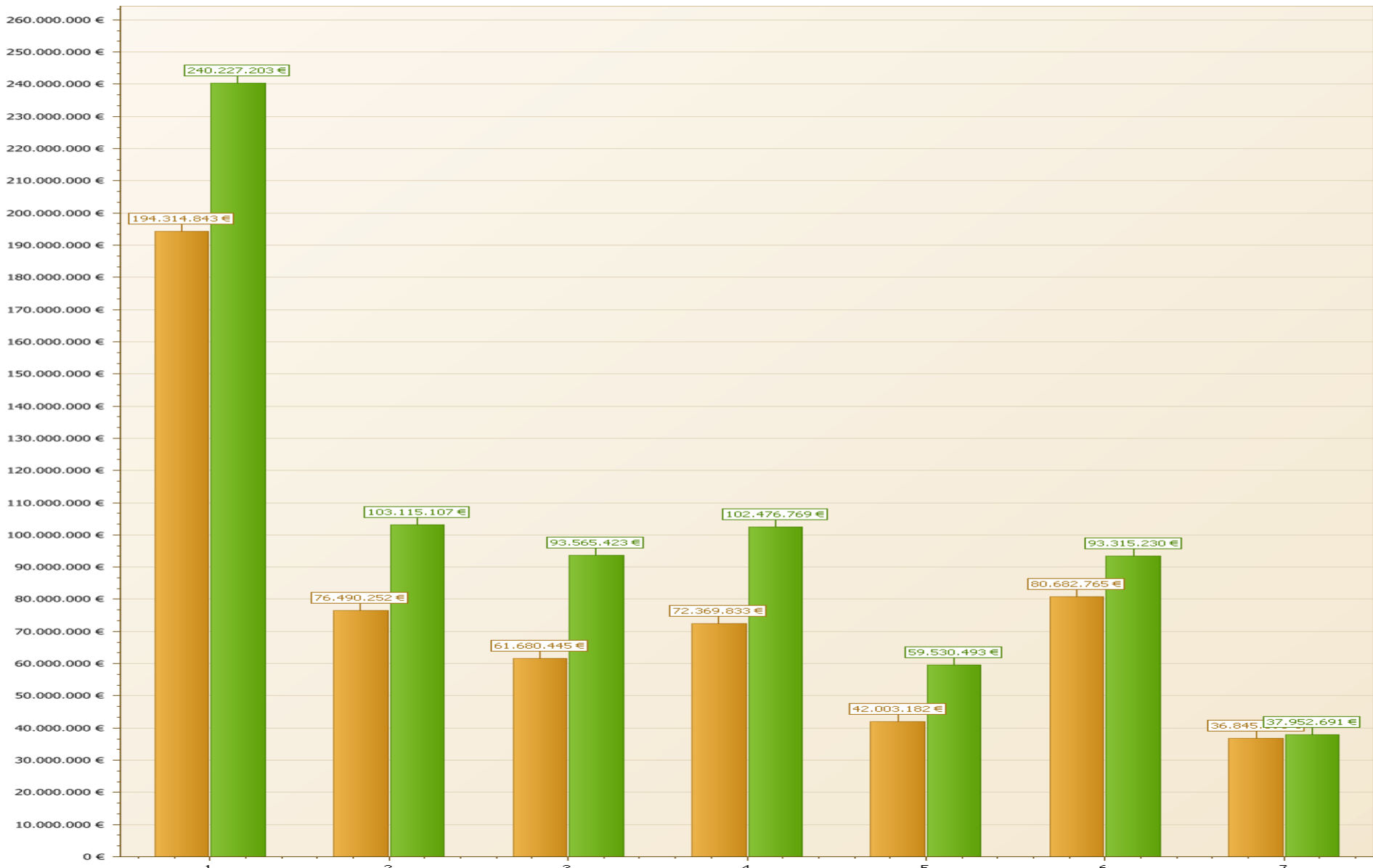
(αναμένονται)

- Πρωτόκολλα Συνταγογράφησης Νοσοκομείων ανά DRG/ICD-10 (ΕΟΦ - ΚΕΣΥ)
- Πρωτόκολλα χρήσης Υλικών Νοσοκομείων ανά DRG (ΕΠΥ – Γ.Γ. ΥΥΚΑ)
- Πρωτόκολλα Συνταγογράφησης ΠΦΥ ανά ICPC-2 (ΕΟΦ - ΚΕΣΥ)

Πίστωση προϋπολογισμού Α' τριμήνου 2011 και αγορές Α' τριμήνου 2011 (ESY.net)

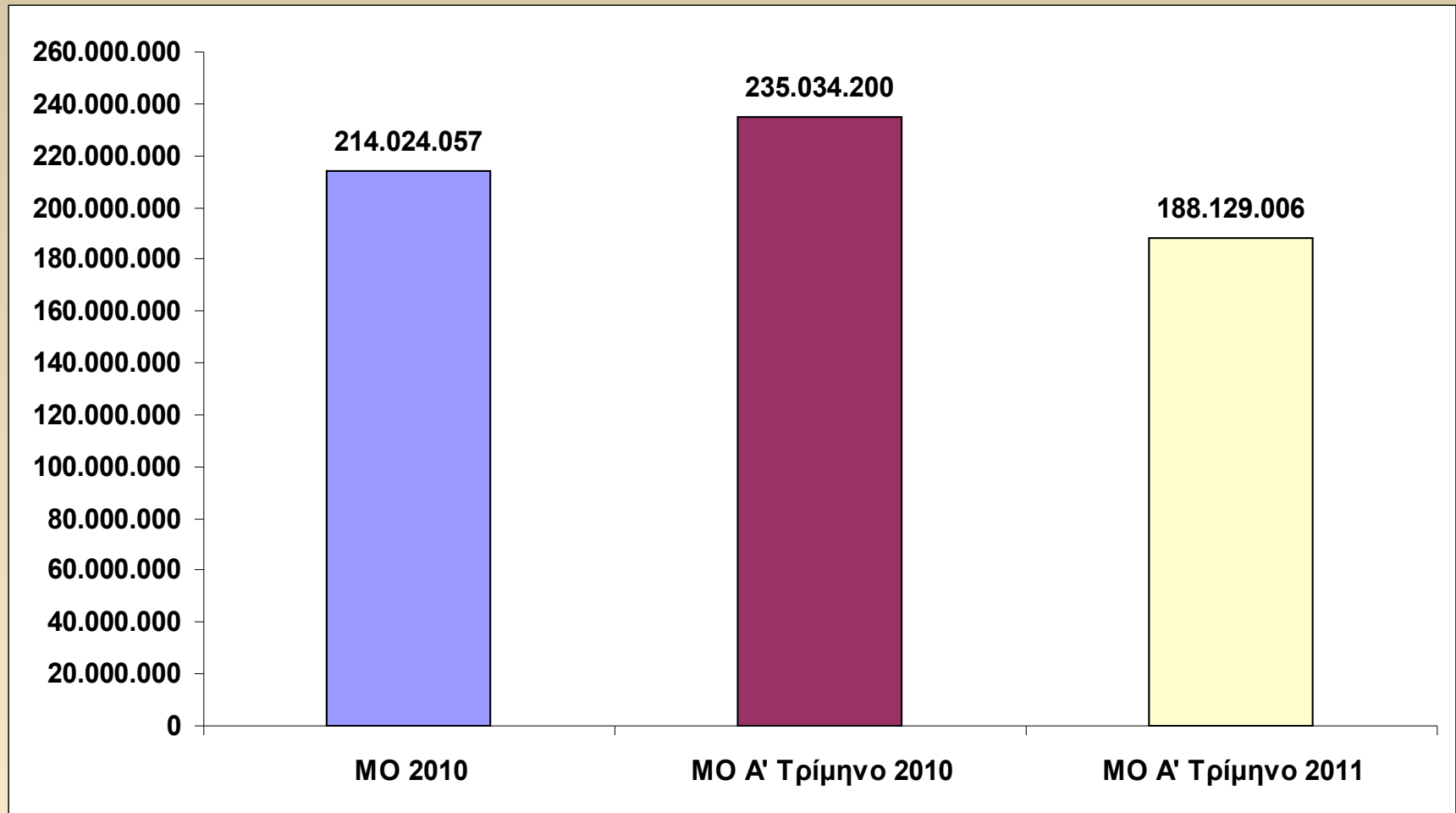
Σύγκριση Μηνιαίων Αγορών & Πιστώσεων (ανά ΥΠΕ)

■ Πιστώσεις
■ Μηνιαίες Αγορές

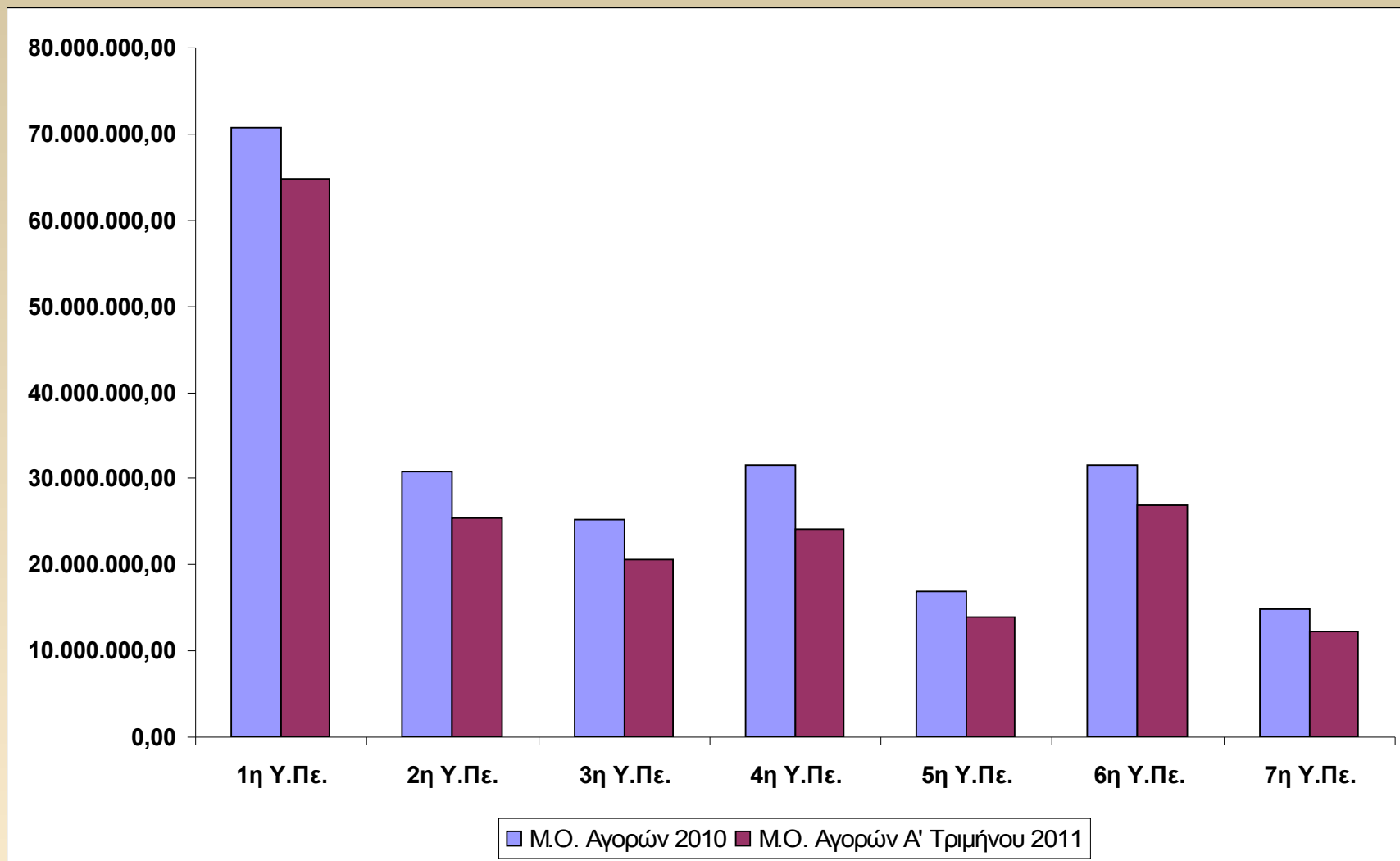


Μέση μηνιαία συνολική δαπάνη Α' τριμήνου 2011 (ESY.net)

(μείωση 20 % σε σχέση με το Α' τρίμηνο του 2010, αναμονή πιστοποίησης ΥΠε-Νοσοκομείων)

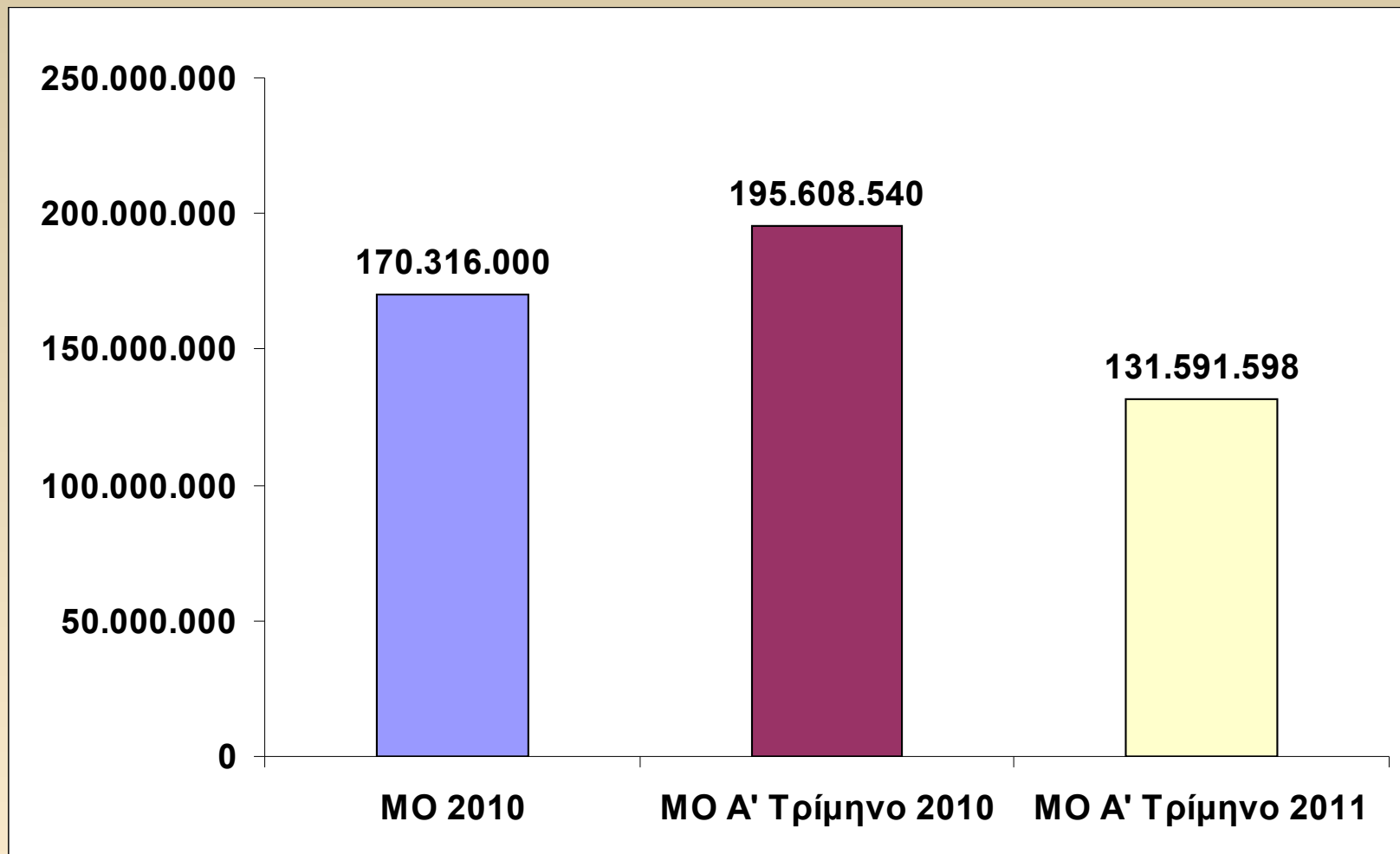


Σύγκριση μέσου όρου αγορών Α' τριμήνου 2010 με Α' τρίμηνο 2011 (ESY.net)

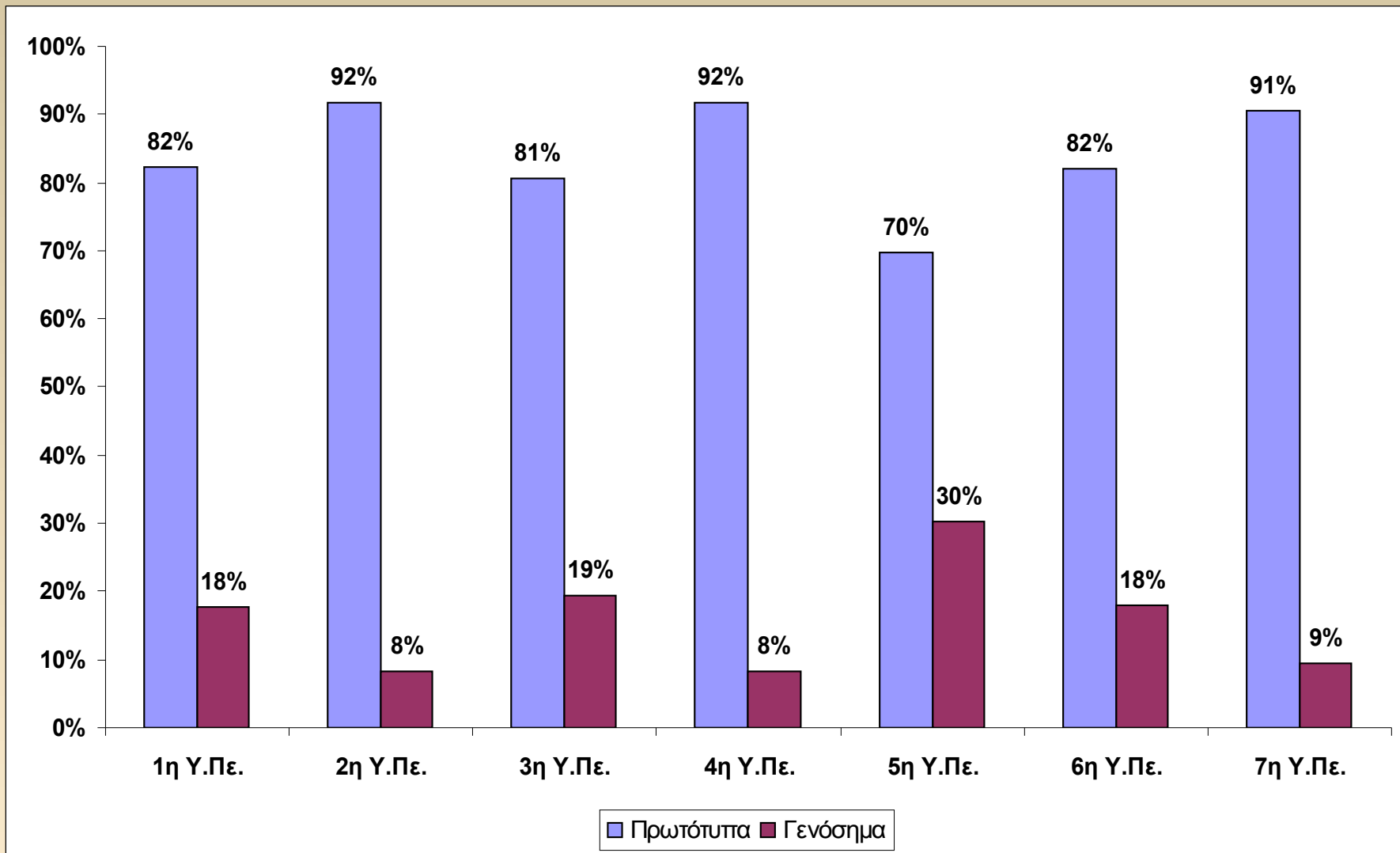


Μέση μηνιαία δαπάνη τεσσάρων κατηγοριών Α' τριμήνου 2011(ESY.net)

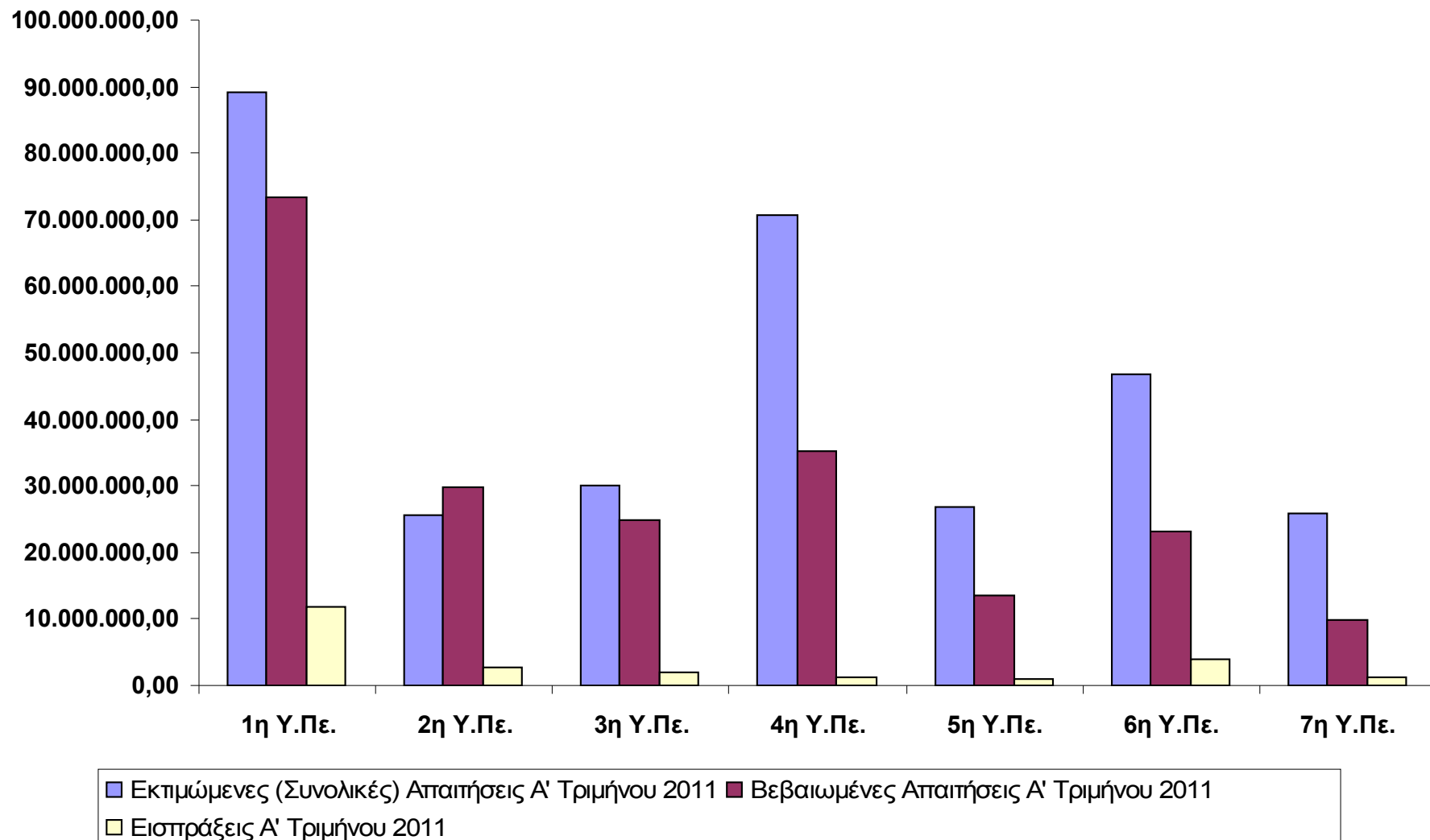
(μείωση πάνω από 33% σε σχέση με το Α' τρίμηνο του 2010 , αναμονή πιστοποίησης ΥΠε-Νοσοκομείων)



Αναλώσεις νοσοκ. φαρμάκων Α' τρίμηνο 2011 (ESY.net)



Έσοδα ΦΚΑ Α' τριμήνου 2011 (ESY.net)



DEA Analysis

- Το 2010 (ΥΥΚΑ) διαπιστώνεται σε σχέση με το 2009 (ΕΣΔΥ) σημαντική βελτίωση στην απόδοση (τεχνική αποδοτικότητα) των νοσοκομείων του Ε.Σ.Υ. (83% στα μεγάλα, 82% από 64% στα μεσαία και 89% από 86% στα μικρά).
- Αυξήθηκαν (2010 σε σχέση με 2009) τα πρότυπα νοσοκομεία με 100% αποδοτικότητα (από 21 σε 26), ενώ στο δείκτη με υψηλή τεχνική αποδοτικότητα άνω του 80% προστέθηκαν 22 νοσοκομεία (κυρίως μεσαία και νομαρχιακά).

Διαφορές 2009-2010

- Σύμφωνα με την ανάλυση DEA για το 2009, που έγινε με την ΕΣΔΥ, το **38%** των νοσοκομείων του δείγματος (45) αξιοποιούσαν τους διατιθέμενους παραγωγικούς τους συντελεστές με πολύ καλό (80-89%), σχεδόν άριστο (90-99%) ή άριστο (100%) τρόπο.
- Στην έρευνά μας, για το 2010, διαπιστώθηκε βελτίωση της απόδοσης του παραγόμενου έργου των νοσοκομείων από την ανάλυση του 2010, καθότι το **61%** των νοσοκομείων του δείγματος (άνω των 70) αξιοποίησαν τους διατιθέμενους παραγωγικούς τους συντελεστές με πολύ καλό (80-89%), σχεδόν άριστο (90-99%) ή άριστο (100%) τρόπο.

Υ.ΠΕ	ΜΕΓΑΛΑ ΝΟΣΟΚΟΜΕΙΑ (N=29)	ΜΕΣΑΙΑ & ΝΟΜΑΡΧΙΑΚΑ ΝΟΣΟΚΟΜΕΙΑ (N=71)	Γ.Ν.-Κ.Υ. (N=17)
	TE / PTE / SE	TE / PTE / SE	TE / PTE / SE
1 ^η	80 / 89 / 91	66 / 77 / 87	---
2 ^η	73 / 87 / 85	70 / 75 / 94	86 / 94 / 91
3 ^η	100 / 100 / 100	87 / 88 / 99	---
4 ^η	82 / 87 / 95	88 / 91 / 97	80 / 83 / 97
5 ^η	100 / 100 / 100	83 / 89 / 93	90 / 95 / 94
6 ^η	95 / 99 / 96	86 / 90 / 96	93 / 94 / 99
7 ^η	87 / 93 / 94	76 / 77 / 98	89 / 100 / 89
ΣΥΝΟΛΟ	88 / 94 / 94	80 / 84 / 95	88 / 93 / 94

Υ.ΠΕ	ΜΕΓΑΛΑ ΝΟΣΟΚΟΜΕΙΑ (N=29)	ΜΕΣΑΙΑ ΚΑΙ ΝΟΜΑΡΧΙΑΚΑ ΝΟΣΟΚΟΜΕΙΑ (N=71)	Γ.Ν.-Κ.Υ. (N=17)
	Μ.Δ.Ν. / % Κάλυψης Κλινών	Μ.Δ.Ν. / % Κάλυψης Κλινών	Μ.Δ.Ν. / % Κάλυψης Κλινών
1 ^η	5 / 82	5 / 60	---
2 ^η	5 / 81	4 / 60	3 / 31
3 ^η	3 / 68	3 / 55	---
4 ^η	3 / 64	3 / 68	4 / 51
5 ^η	3 / 92	3 / 66	3 / 37
6 ^η	4 / 74	4 / 64	4 / 45
7 ^η	4 / 70	4 / 61	4 / 38
ΣΥΝΟΛΟ	5 / 76	4 / 62	4 / 40

DEA Analysis

- Προβλήματα εξακολουθούν να υπάρχουν στα ποσοστά κάλυψης κλινών, κυρίως στα μικρότερης δυναμικότητας Γενικά Νοσοκομεία – Κέντρα Υγείας, παρά το σημαντικό τους έργο στα εξωτερικά ιατρεία.
- Η βελτίωση των υπόλοιπων λιγότερο αποδοτικών νοσοκομείων (και Κ.Υ.) μπορεί να επιτευχθεί με καλύτερη και πιο ορθολογική κατανομή των πόρων τους, διατηρώντας σταθερό το επίπεδο της παροχής των υπηρεσιών τους.

Στόχοι Μνημονίου (ΜοU)

1. Ολοκλήρωση κεντροποίησης – διασφάλιση πληροφοριών για νοσοκομεία – Κ.Υ. (ESY.net) (31/3/11) και ΟΠΣΥ (e-health) (30/6/11).
2. Ολοκλήρωση διπλογραφικού λογιστικού συστήματος (λογαριασμοί τάξεως και γενικής λογιστικής έως 31/3/2011 και αναλυτικής λογιστικής έως τέλος 2011).
3. Ενιαία κωδικοποίηση υλικών, φαρμάκων, κ.λ.π. (ΕΠΥ-ΕΚΕΒΥΛ-ΕΟΦ), παρακολούθηση αποθεμάτων - αναλώσεων κατ' είδος (ΕΠΥ) και ολοκλήρωση διαγωνισμών (ΕΠΥ-κεντρικοί, ΥΠε-περιφερειακοί, Νοσοκομεία-ΥΠε-ΕΠΥ) (31/5/11) .
4. Νέα τιμολόγηση (ΚΕΝ ως DRGs) (Απρίλιος) και άμεσες πληρωμές (31/5/11).
5. Ηλεκτρονική συνταγογράφηση φαρμάκων και παρακλινικών εξετάσεων (εσωτερικών και εξωτερικών ασθενών) (31/5/11) .
6. Χρήση και παρακολούθηση γενοσήμων (και off-patents) 20% τώρα και πλησίον του 50% προς το τέλος του 2011.
7. Επιχειρησιακά σχέδια – αναδιαρθρώσεις Μονάδων Υγείας ΕΣΥ (2° 3μηνο 2011) – ΕΟΠΥΥ (2° – 3° 3μηνο 2011).

Εκτός Μνημονίου Δράσεις: ΕΣΠΑ (ΒΙΤ-ΠΦΥ-ΔΥ-ΨΥ), Ποιότητα Υπηρεσιών – Ικανοποίηση Ασθενών, ΕΚΑΒ-ΤΕΠ-ΜΕΘ, Νησιά-Στρατός-Τηλεϊατρική, κ.λπ.