



**Παρουσίαση**  
**Γενικού Γραμματέα ΥΥΚΑ**  
**31/3/2011**

# Αναφορές Μνημονίου (MoU)

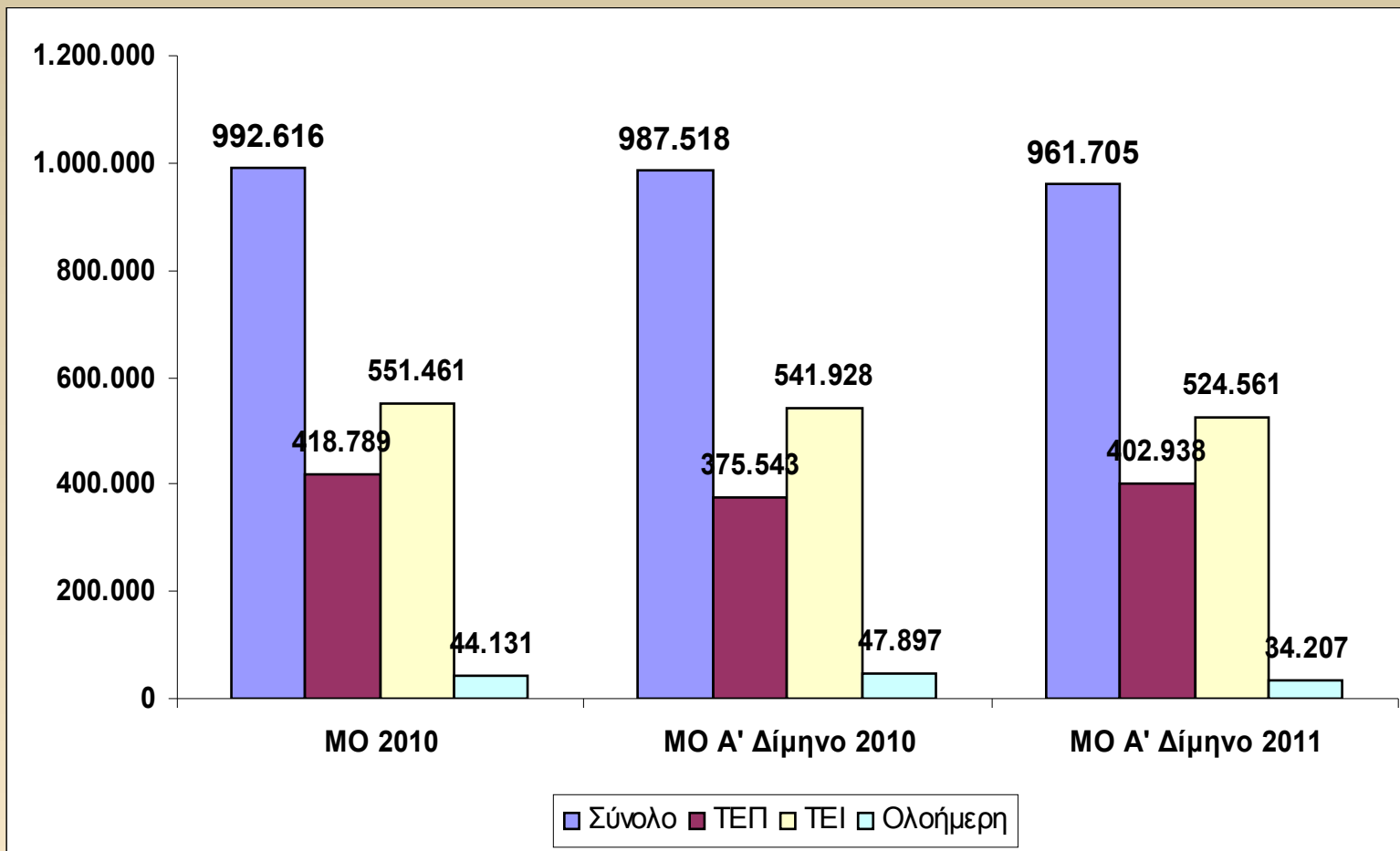
- 1. Μάιος 2010 (1<sup>ο</sup> MoU):** νέο σύστημα προμηθειών & διαχείρισης φαρμάκων '10, εφαρμογή διπλογραφικού '10, δημοσίευση ισολογισμών '09, βελτιώσεις στη τιμολόγηση-κοστολόγηση '11, ενοποίηση ταμείων '11, ολοκλήρωση ΟΠΣΥ & προϋπολογισμοί '11.
- 2. Αύγουστος 2010 (2<sup>ο</sup> MoU):** αποφυγή χρεών 2010-11, μείωση τιμών 20% το '10, ολοήμερη-έσοδα (3 € κ.λπ.) το '10, λογιστικές εταιρείες, προμήθειες, προϋπολογισμοί, οικονομική διαχείριση ('10).
- 3. Δεκέμβριος 2010 (3<sup>ο</sup> MoU):** (για 1<sup>ο</sup> 3μηνο 2011) προτάσεις για μεταρρυθμίσεις από ανεξάρτητη ομάδα δράσης, παρακολούθηση δαπανών με πιο λεπτομερή τρόπο (αποθέματα, ροές, δραστηριότητα ανά νοσοκ.-κλινική-γιατρό, κ.λπ.), ολοκλήρωση διαγωνισμών προμηθειών, κωδικοποίηση-παρακολούθηση ΕΠΥ, μητρώο δεσμεύσεων-προϋπολογισμοί 2011, ολοκλήρωση διπλογραφικού & ΟΠΣΥ (ERPs), ολοκλήρωση ολοήμερης, 5 € σε όλους, νέα τιμολόγηση – πληρωμές, γεννόσημα >20% & νέα πολιτική-τιμολόγηση στο φάρμακο (Γ.Γ. Δημ. Υγείας),
- 4. Φεβρουάριος 2011 (4<sup>ο</sup> MoU):** παρακολούθηση στόχων Δεκεμβρίου-ολοκλήρωση Μάρτιο, έμφαση στη διοίκηση των νοσοκομείων, στα φάρμακα-ηλεκτρονική συνταγογράφηση, στις μεταρρυθμίσεις, κ.λπ.

# Εξέλιξη Μνημονίου (MoU) Β

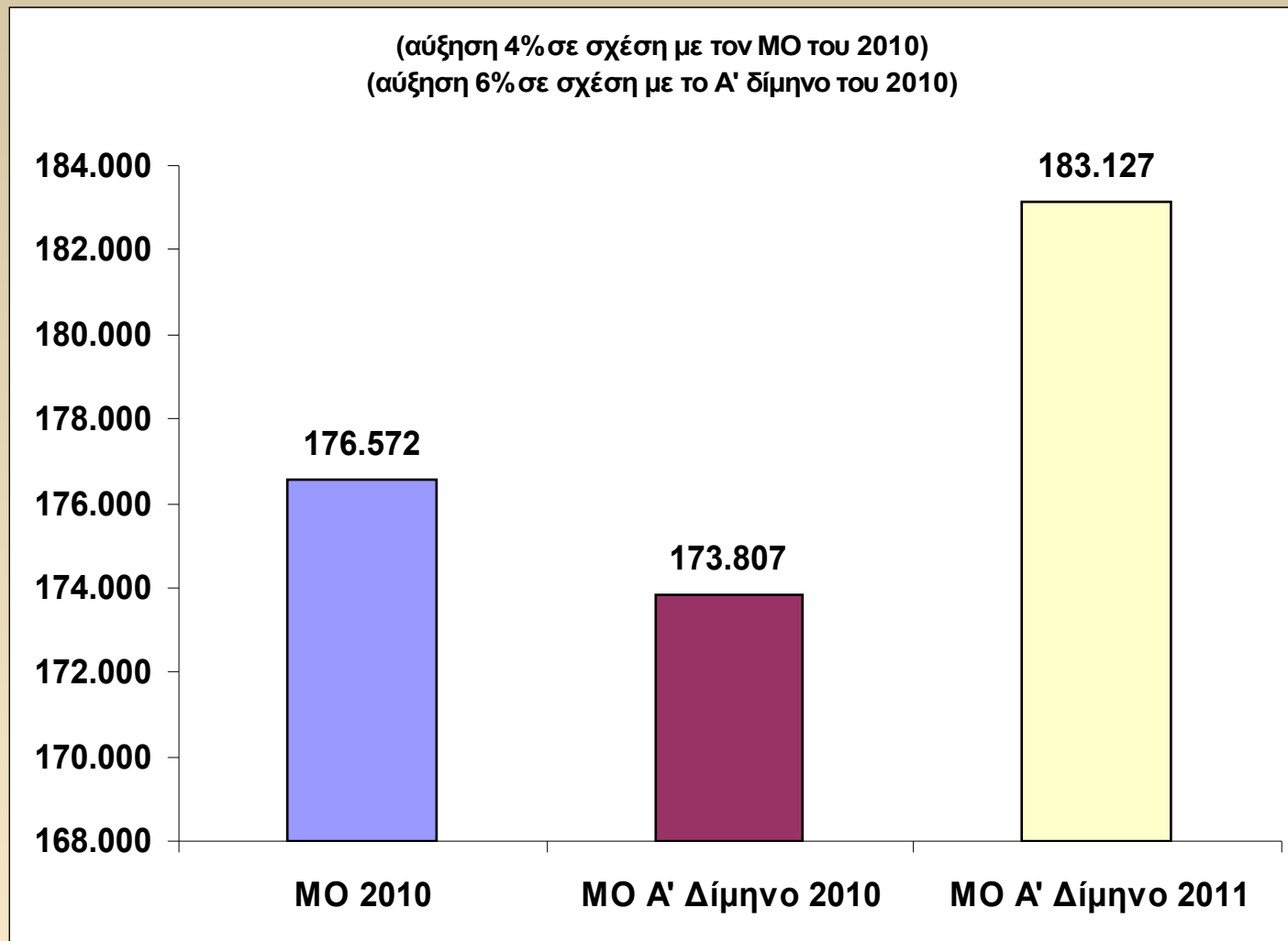
1. Επιτυχίες **Αυγούστου 2010**: στοχοθεσία, παρακολούθηση, διαδικασίες, σύστημα προμηθειών-χρέη (N. 3867), ολοήμερη λειτουργία νοσοκομείων (N. 3868), κ.λπ.
2. Επιτυχίες **Δεκεμβρίου 2010**: αποπληρωμή χρεών 2007-10, τελική μείωση τιμών 20%, έναρξη ολοήμερης, μνημόνιο συνεργασίας με τα νοσοκομεία για τα υπόλοιπα, κ.λπ.
3. Επιτυχίες **Φεβρουαρίου 2011**: esy.net, ισολογισμοί 2009, οικον. κλείσιμο 2010, 5 €, SLAs σε όλα τα νοσοκομεία, παρακολούθηση προϋπολογισμών με λογαριασμούς τάξεως και δεσμεύσεις ΓΛΚ, ενώ είναι **σε εξέλιξη (έως 31/3/11)**:
4. δράσεις ΕΠΥ & προμήθειες-διαγωνισμοί, ολοκλήρωση ΟΠΣΥ (ERPs) και διπλογραφικού, έναρξη ηλεκτρονικής συνταγογράφησης, πολιτικής-τιμολόγησης φαρμάκου και διαλόγου για μεταρρυθμίσεις-αναδιαρθρώσεις.

*Συμπέρασμα: καλή δουλειά & αρκετά προβλήματα στο 1<sup>ο</sup> 8μηνο 2010, εντατικοποίηση, αποτελέσματα & συνέχεια στο τελευταίο 6μηνο.*

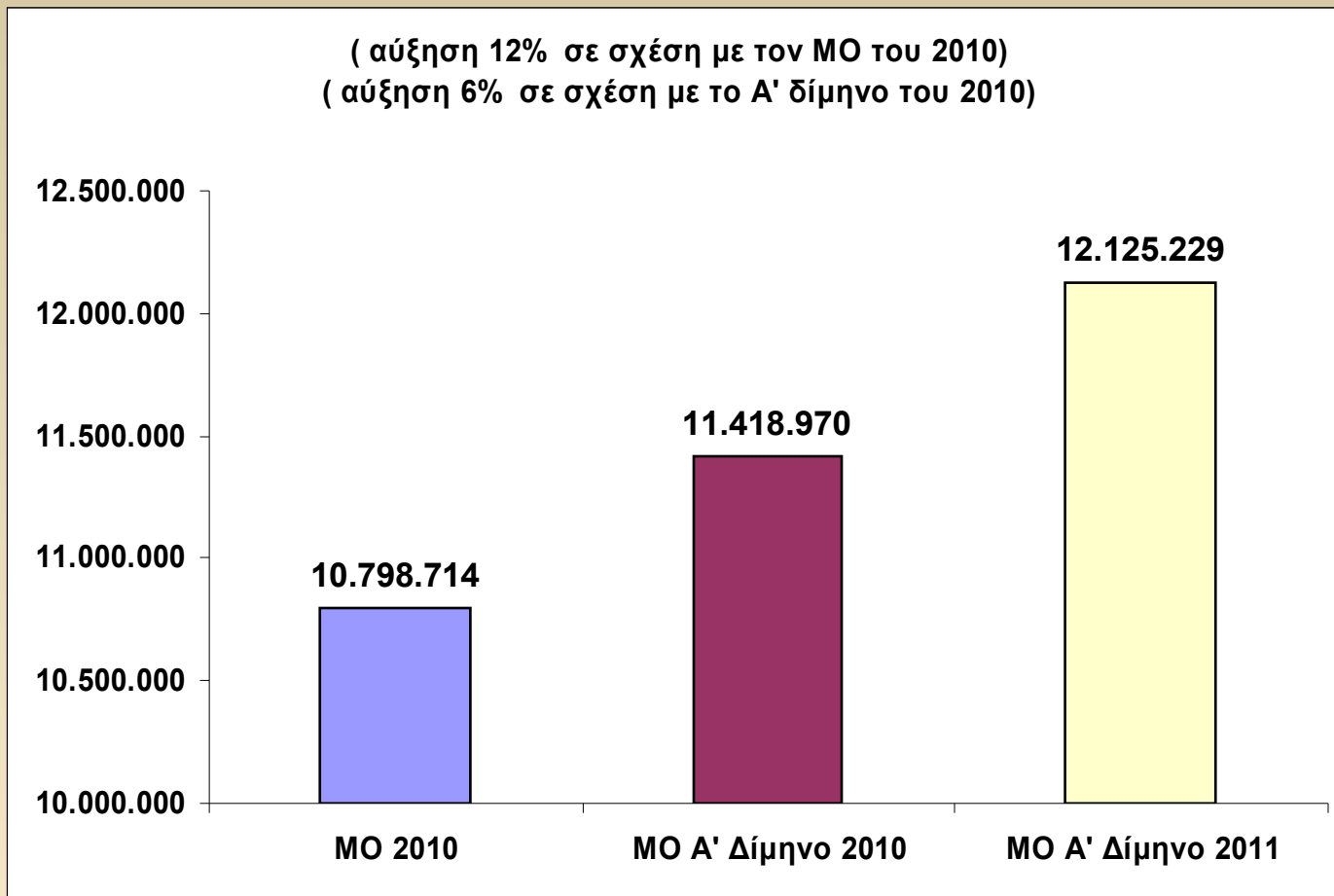
# Μέσος Μηνιαίος Αριθμός Εξωτερικών Ασθενών (ESY.net)



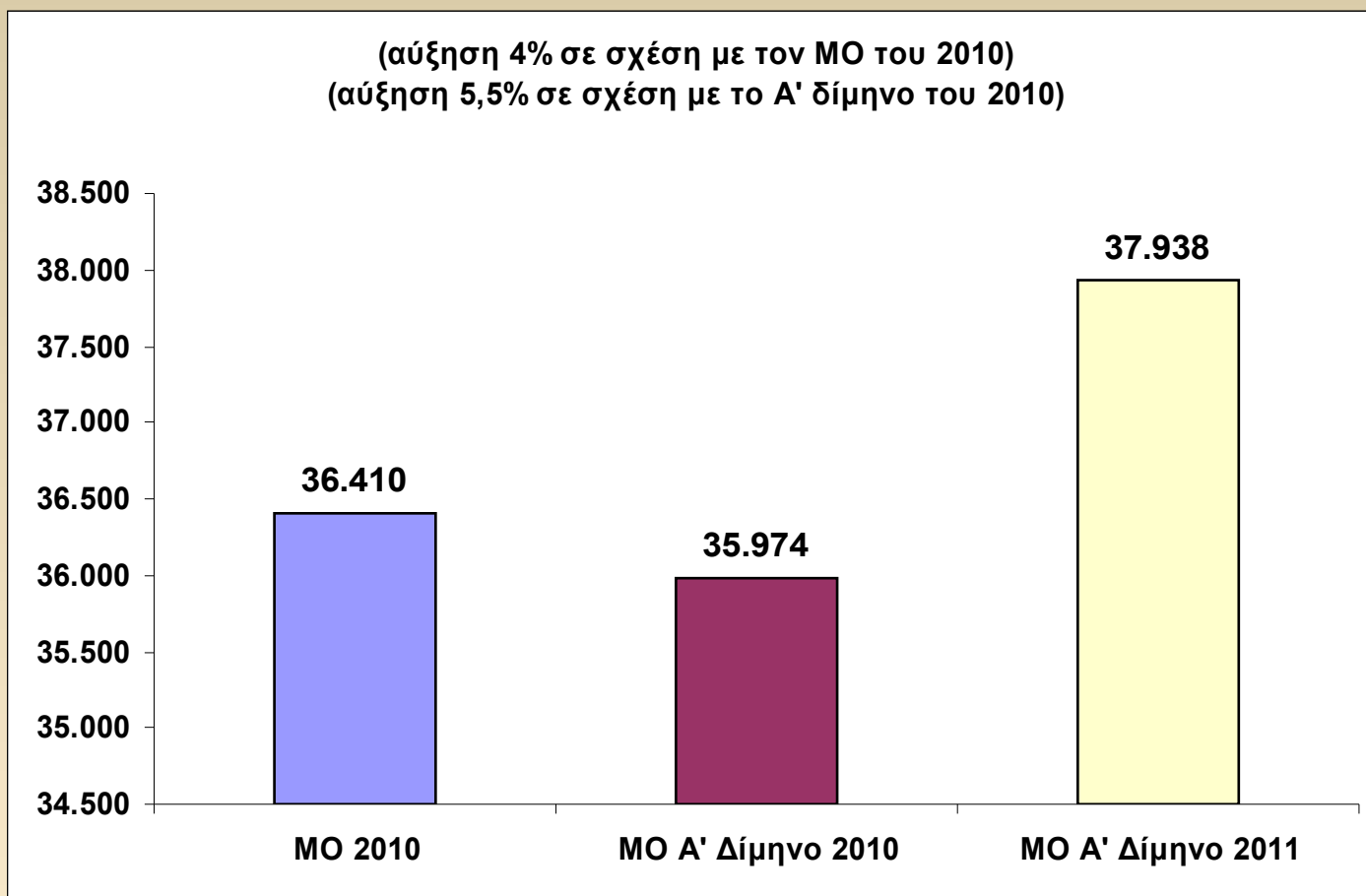
## Μέσος Μηνιαίος Αριθμός Νοσηλευθέντων (ESY.net)



# Μέσος Μηνιαίος Αριθμός Εργαστηριακών Εξετάσεων (ESY.net)



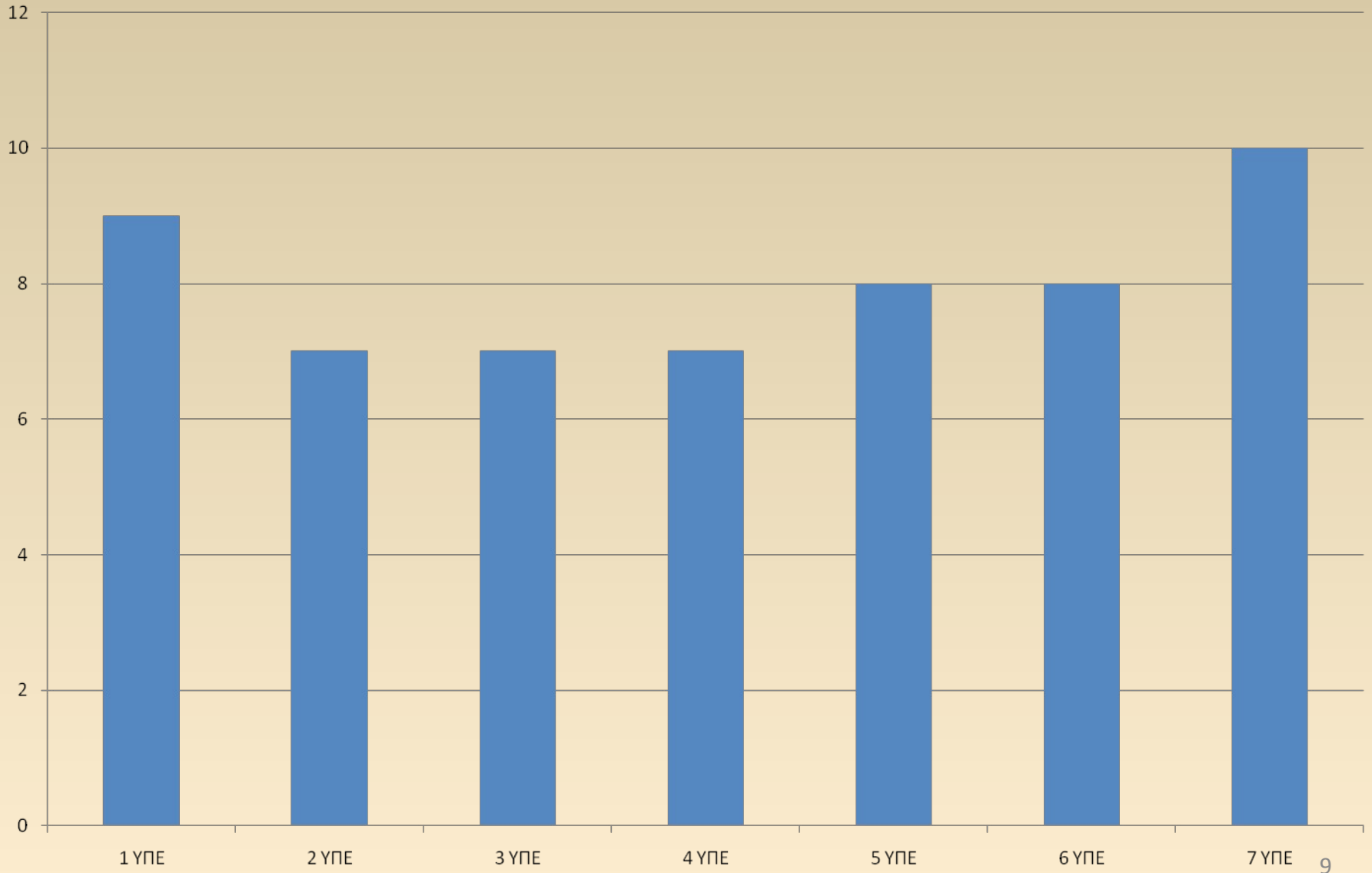
## Μέσος Μηνιαίος Αριθμός Χειρουργείων (ESY.net)



# Δομές και έργο Π.Φ.Υ. ανά Δ.Υ.Πε.

ΥΠΕ	Δομές ΠΦΥ	Αριθμός εξετασθέντων (2010)	Αριθμός εξετάσεων (2010)	Ιατρικό Προσωπικό	Νοσηλευτικό Προσωπικό	Εξετασθέντες/ Ιατροί (ετησίως)	Εξετασθέντες/ Νοσηλευτικό προσωπικό (ετησίως)	Εξετάσεις/ Εργαστηριακό (ετησίως)
1η	17 (1%)	395.342	354.487	87 (6%)	179 (8%)	5.491	2.339	4.251
2η	207 (11%)	817.049	554.610	175 (12%)	271 (11%)	7.044	2.993	3.349
3η	198 (11%)	690.097	1.316.911	194 (13%)	294 (12%)	2.817	2.347	1.802
4η	277 (15%)	1.194.285	2.119.615	280 (19%)	502 (21%)	4.407	2.379	3.816
5η	352 (20%)	902.270	1.276.909	222 (15%)	450 (19%)	7.104	2.005	1.519
6η	600 (33%)	1.607.373	1.378.319	406 (28%)	550 (23%)	4.416	2.922	3.670
7η	150 (8%)	699.043	708.648	79 (5%)	129 (5%)	11.096	5.419	2.842
<b>ΣΥΝΟΛΟ</b>	<b>1.801</b>	<b>6.305.459</b>	<b>7.709.499</b>	<b>1.443</b>	<b>2.375</b>	<b>5.012</b>	<b>2.664</b>	<b>2.728</b>
<b>Μ.Ο. / Ημέρα</b>						<b>21</b>	<b>12</b>	<b>12</b>

# Παρακολούθηση 12 στόχων Μηχανογραφικής Υποστήριξης ανά ΔΥΠΕ

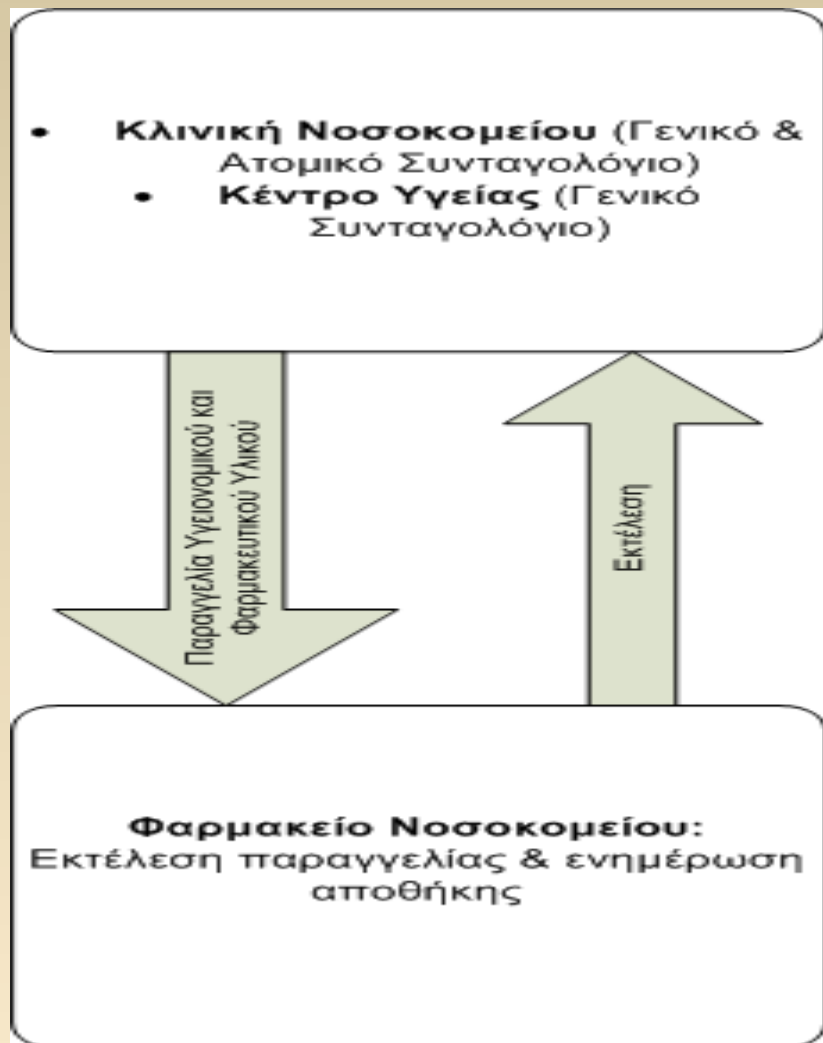


## 12 στόχοι Μηχανογραφικής Υποστήριξης Νοσοκομείων

1. Διαχείριση Υλικών – Αποθήκες (125/131) (31/3/2011)
2. Διαχείριση Φαρμακείου (125/131) (31/3/2011)
3. Διαχείριση Γενικού Λογιστηρίου (125/131) (31/3/2011)
4. Διαχείριση Γραφείου Κίνησης (117/131) (31/3/2011)
5. Διαχείριση Λογιστηρίου Ασθενών (117/131) (31/3/2011)
6. Διαχείριση ΤΕΙ (115/131) (Τμήμα Εξωτερικών Ιατρείων) – ΤΕΠ (Τμήμα Επειγόντων Περιστατικών) – Παραπομπές (Απρίλιος 2011)
7. Διαχείριση Διαγνωστικών Εργαστηρίων – LIS (83/131) (Απρίλιος 2011)
8. Διαχείριση Κλινικών – Παραπομπές – Ατομικό Συνταγολόγιο (96/131) (Απρίλιος 2011)
9. Διαχείριση Απεικονιστικών Εργαστηρίων – RIS (Παπαγεωργίου, Γιάννενα και Κρήτη) (Ιούλιος 2011)
10. Διαχείριση Ιατρο-νοσηλευτικού Φακέλου Ασθενούς Κλινικών-Μονάδων και Χειρουργείων (82/131) (Ιούλιος 2011)
11. Διοικητική Πληροφόρηση (MIS) (85/131) (Ιούλιος 2011)
12. **Ηλεκτρονική Συνταγογράφηση Εξωτερικών Ασθενών (25/131) (Απρίλιος-Ιούλιος 2011)**

# Ηλεκτρονική Συνταγογράφηση Εσωτερικών Ασθενών (ΕΣΥ)

## Ενσωμάτωση κωδικοποιήσεων στα ΟΠΣΥ:



(έχουν γίνει)

- ICD10: Κωδικοποίηση Νόσων & Διαγνώσεων (ΕΣΔΥ-ΚΕΣΥ)
- ICPC-2: Κωδικοποίηση Π.Φ.Υ. (ΕΣΔΥ-ΚΕΣΥ)
- Αντιδραστηρίων κατά EDMA (ΕΣΔΥ-ΕΠΥ)
- Ιατροτεχνολογικού Εξοπλισμού κατά GMDN (ΕΣΔΥ-ΕΠΥ-ΕΚΕΒΥΛ)
- Υγειονομικού Υλικού κατά GMDN (ΕΣΔΥ-ΕΠΥ)
- Φαρμάκων (ΕΟΦ - ΕΠΥ).

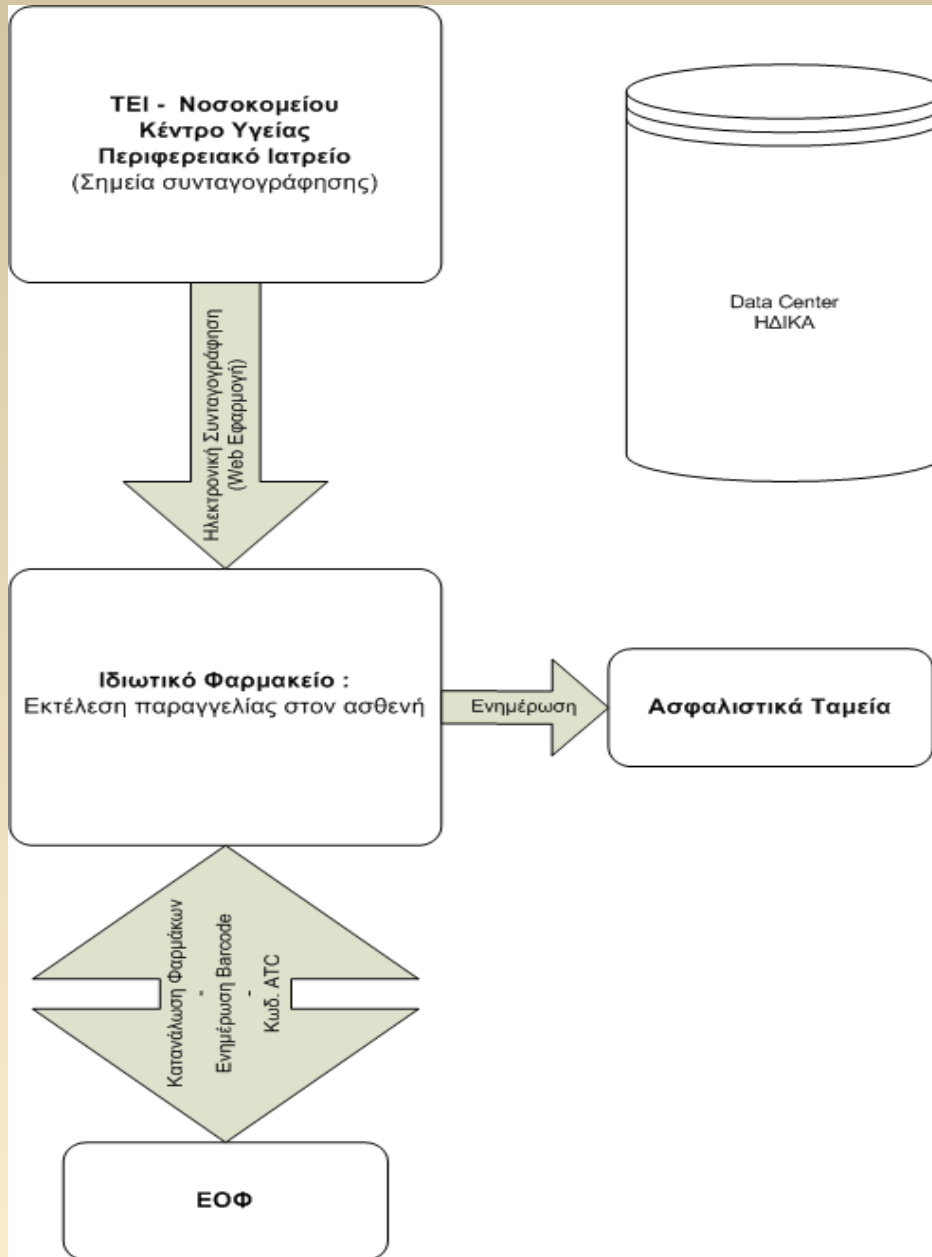
(επίκειται)

- Κλειστά Ελληνικά Νοσήλια ΕΣΥ (ΚΕΝ/DRGs) (Γ.Γ. Υ.Υ.Κ.Α. - ΚΕΣΥ - ΚΥΑ)
- Λοιπές Ιατρικές Πράξεις (ΚΕΣΥ-Αντιπρόεδρος)

(αναμένονται)

- Πρωτόκολλα Συνταγογράφησης Νοσοκομείων ανά DRG/ICD-10 (ΕΟΦ - ΚΕΣΥ)
- Πρωτόκολλα χρήσης Υλικών Νοσοκομείων ανά DRG (ΕΠΥ – Γ.Γ. ΥΥΚΑ)
- Πρωτόκολλα Συνταγογράφησης ΠΦΥ ανά ICPC-2 (ΕΟΦ - ΚΕΣΥ)

# A. Ηλεκτρονική Συνταγογράφηση Εξωτερικών Ασθενών ΕΣΥ (τύπου εφαρμογής ΟΑΕΕ)



## Σημεία ηλεκτρονικής συνταγογράφησης:

Κάθε γιατρός που συνταγογραφεί (έως 8.000 σημεία συνταγογράφησης: 1.500 σε Π.Ι., 1.000 σε Κ.Υ., 1.500 σε Κλινικές, έως 4.000 σε ΤΕΙ/ΤΕΠ)

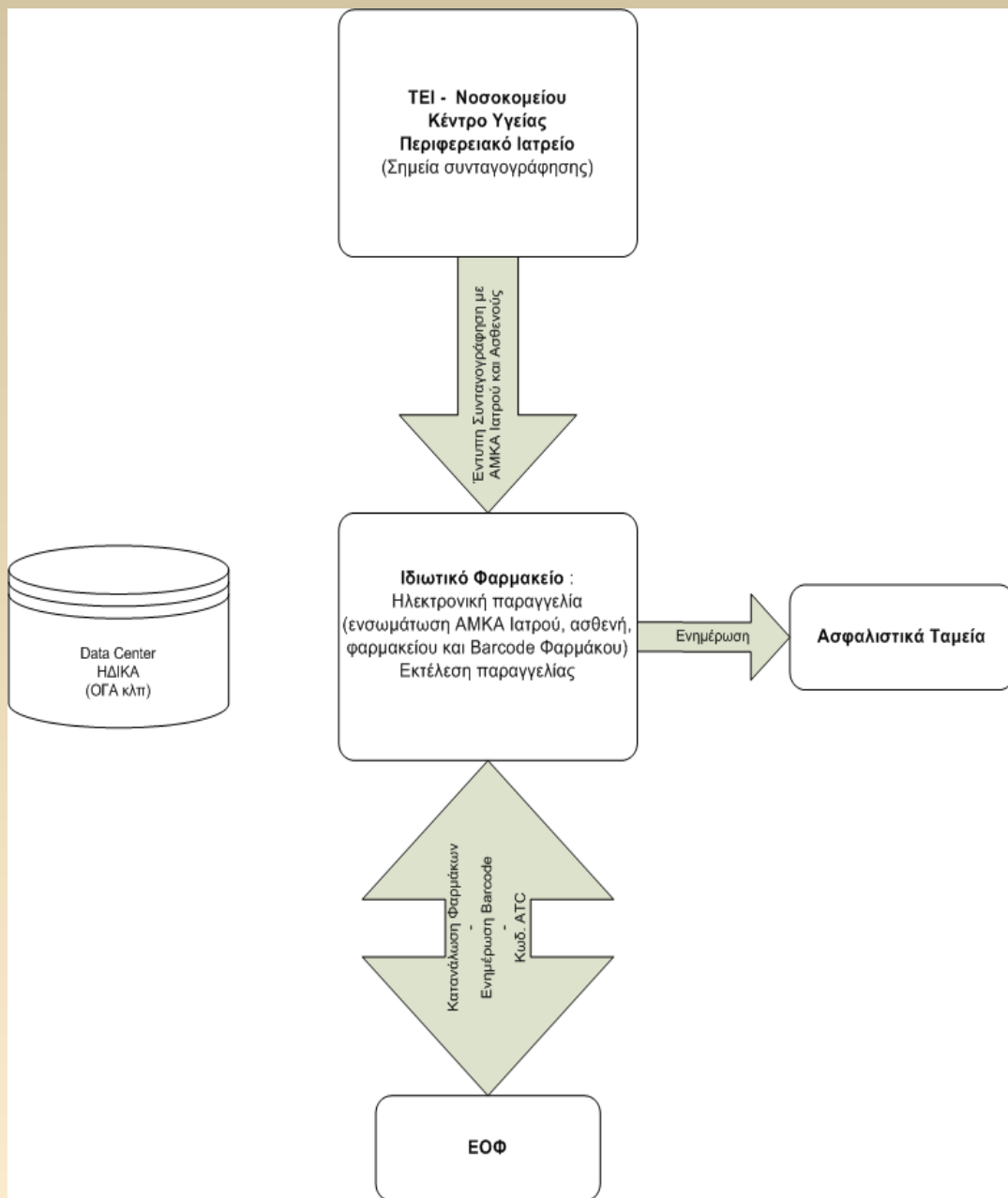
## Πλεονεκτήματα:

1. Δυνατότητα για ενσωμάτωση κωδικοποιήσεων / θεραπευτικών & συνταγογραφικών πρωτοκόλλων
2. Έκδοση αναφορών – Παρακολούθηση συνταγογράφησης

## Μειονεκτήματα:

1. Χρονοβόρα η διαδικασία ηλεκτρονικής παραγγελίας από τον γιατρό.
2. Αδυναμία προσαρμογής του λογισμικού σε ιδιαιτερότητες ειδικότητας ιατρού ή μονάδας υγείας
3. Αδυναμία διασύνδεσης με υπάρχοντα λογισμικά νοσοκομείων (ERPs)

## Β. Ηλεκτρονική Συνταγογράφηση Εξωτερικών Ασθενών ΕΣΥ (εναλλακτική πρόταση από ΟΓΑ – αρχικά προτεινόμενη)



**Σημεία ηλεκτρονικής συνταγογράφησης:** Τα ιδιωτικά φαρμακεία (περίπου 11.500)

### **Πλεονεκτήματα:**

1. Έκδοση αναφορών – Παρακολούθηση συνταγογράφησης
2. Αμεσότερος και γρηγορότερος τρόπος εξυπηρέτησης του ασθενή από την προηγούμενη πρόταση

### **Μειονεκτήματα:**

1. Δεν είναι άμεσα εφικτή η παρέμβαση στη διαδικασία συνταγογράφησης των ιατρών με την ενσωμάτωση κωδικοποιήσεων / θεραπευτικών & συνταγογραφικών πρωτοκόλλων
2. Προσαρμογή των Φαρμακείων ?

## Θέσεις Συνταγογραφίας σε Δομές ΠΦΥ και υποδομές ΕΣΥ (Κέντρα Υγείας και Αγροτικά Ιατρεία)

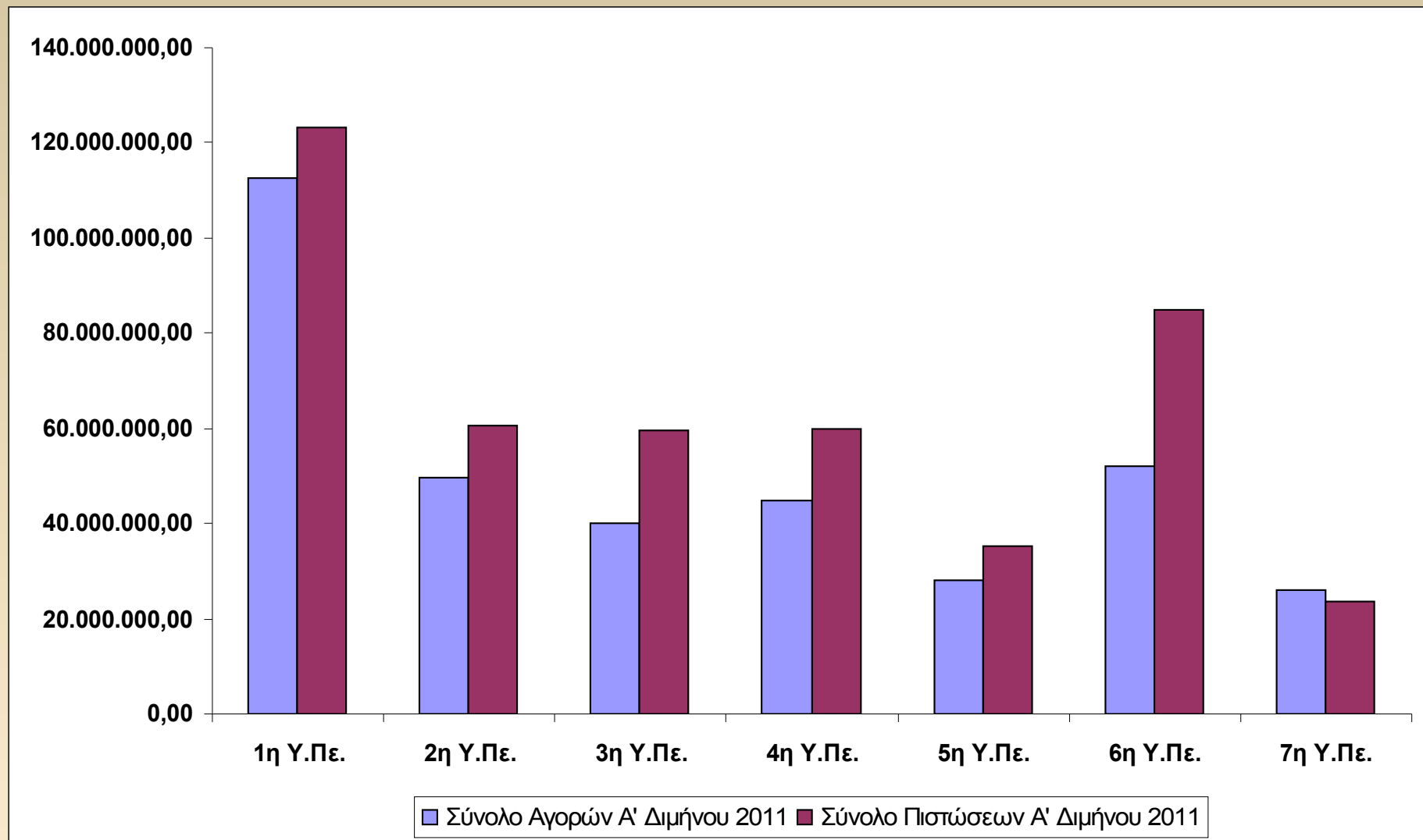
Υ.Πε.	Θέσεις Συνταγογραφίας σε ΚΥ/ΠΠΙ/ΠΙ	Θέσεις Συνταγογραφίας με pc	Θέσεις Συνταγογραφίας με πρόσβαση στο διαδίκτυο
1η	130	33	25
2η	536	140	117
3η	427	40	20
4η	593	82	71
5η	683	39	50
6η	921	82	72
7η	294	77	71
<b>Σύνολα</b>	<b>3.584</b>	<b>493</b>	<b>426</b>

Άμεση επιχορήγηση 1 εκατ. Ευρώ για τη χρηματοδότηση και άμεση αγορά των ανωτέρω

# Πίνακας βασικών οικονομικών στόχων Μνημονίου Συνεργασίας και ΜοU

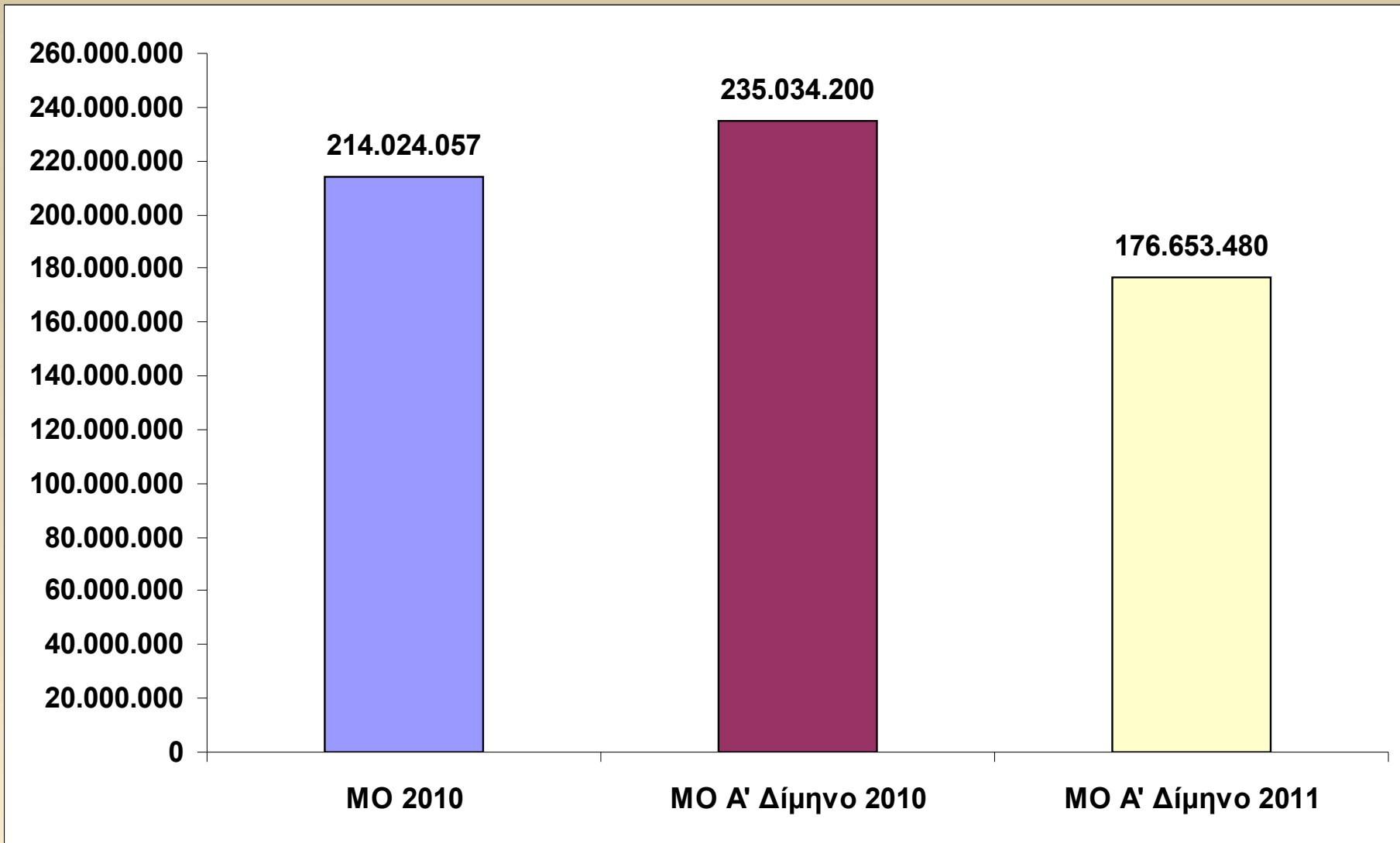
<u>Υ.ΠΕ.</u>	<u>ΝΟΣΟΚΟΜΕΙΑ</u>	<u>ΥΠΟΒΟΛΗ</u> <u>ΙΣΟΛΟΓΙΣΜΟΥ</u> <u>2009.</u>	<u>ΥΠΟΒΟΛΗ</u> <u>ΑΠΟΓΡΑΦΗΣ</u> <u>2010</u>	<u>ΥΠΟΒΟΛΗ</u> <u>ΑΠΟΛΟΓΙΣΜΟΥ</u> <u>2010</u>	<u>ΥΠΟΒΟΛΗ</u> <u>ΠΡΟΥΠΟΛΟΓΙΣΜ</u> <u>ΟΥ 2011</u>	<u>ΕΝΑΡΞΗ</u> <u>ΜΗΧΑΝΟΓΡΑΦΗΜΕΝΗ</u> <u>Σ ΠΑΡΑΚΟΛΟΥΘΗΣΗΣ</u> <u>ΠΡΟΥΠΟΛΟΓΙΣΜΟΥ</u> <u>2011</u>	<u>ΟΛΟΚΛΗΡΩΣ</u> <u>Η ΡΥΘΜΙΣΗΣ</u> <u>2007-2010</u>	<u>ΣΥΜΒΑΣΕΙΣ</u> <u>SLA</u>	<u>ΟΛΟΚΛΗΡΩΣΗ</u> <u>ΚΩΔΙΚΟΠΟΙΗΣΗΣ</u> <u>ΕΠΥ</u>	<u>ΣΥΝΤΑΓΟΛΟΓΗΣΗ</u> <u>ΦΑΡΜΑΚΩΝ</u>
1η	25	24	24	24	24	21	24	24	18	15
2η	21	16	20	15	18	16	17	21	10	10
3η	17	17	17	17	17	17	17	17	8	9
4η	15	12	15	15	15	8	15	15	7	4
5η	13	13	12	10	12	7	12	5	11	11
6η	31	28	27	31	9	24	27	29	16	18
7η	9	9	9	9	9	9	8	8	1	8
ΣΥΝΟΛΟ	131	119	124	121	104	102	120	119	71	75
<i>Ελλείψεις</i>		12	7	10	27	29	11	12	60	56

# Πίστωση προϋπολογισμού Α' διμήνου 2011 και αγορές Α' διμήνου 2011 (ESY.net)

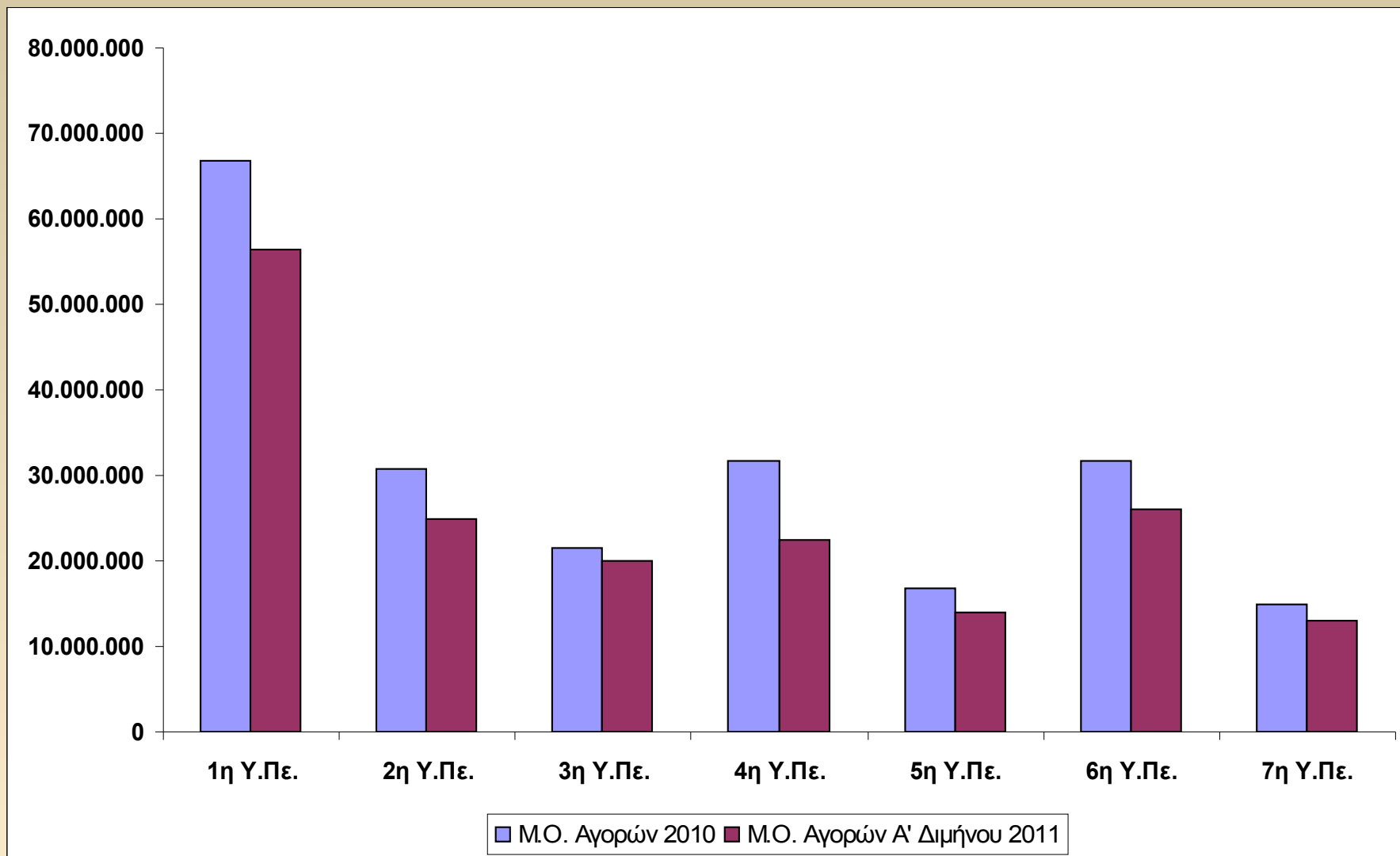


# Μέση μηνιαία συνολική δαπάνη Α' διμήνου 2011 (ESY.net)

(μείωση 17 % σε σχέση με το Μ.Ο. του 2010, αναμονή πιστοποίησης ΥΠε-Νοσοκομείων)

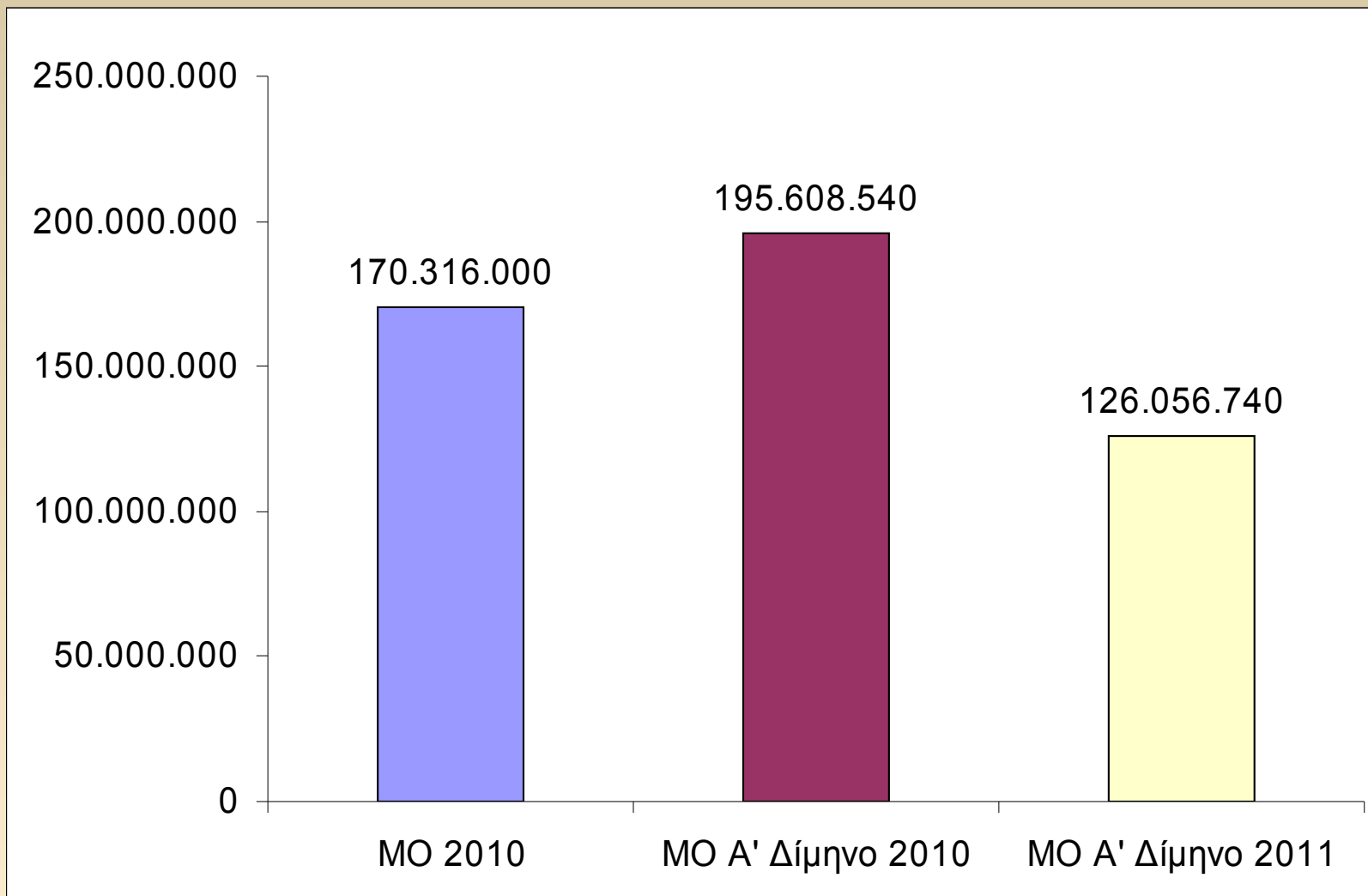


## Σύγκριση μέσου όρου αγορών Α' διμήνου 2010 με Α' δίμηνο 2011 (ESY.net)

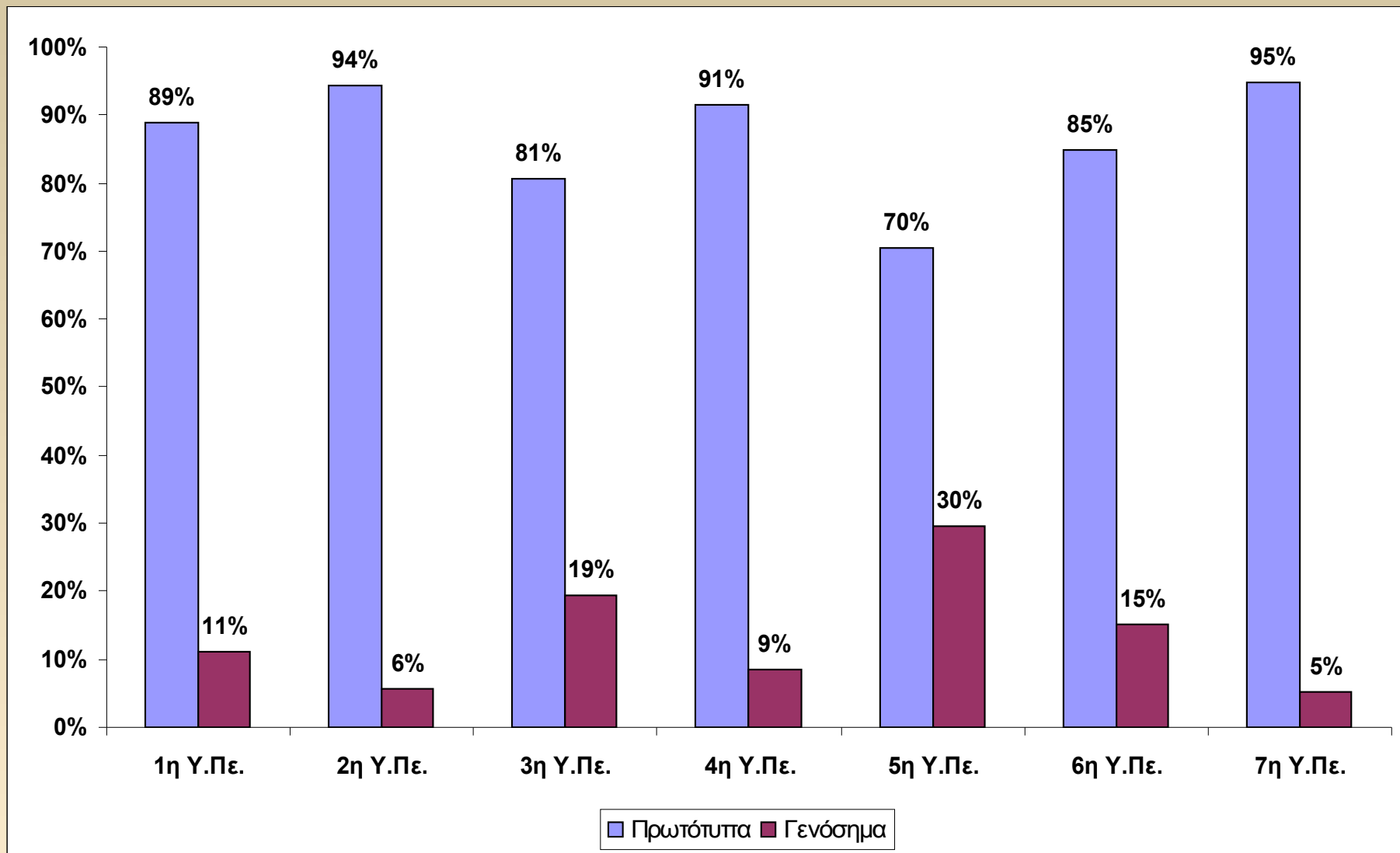


## Μέση μηνιαία δαπάνη τεσσάρων κατηγοριών Α' διμήνου 2011(ESY.net)

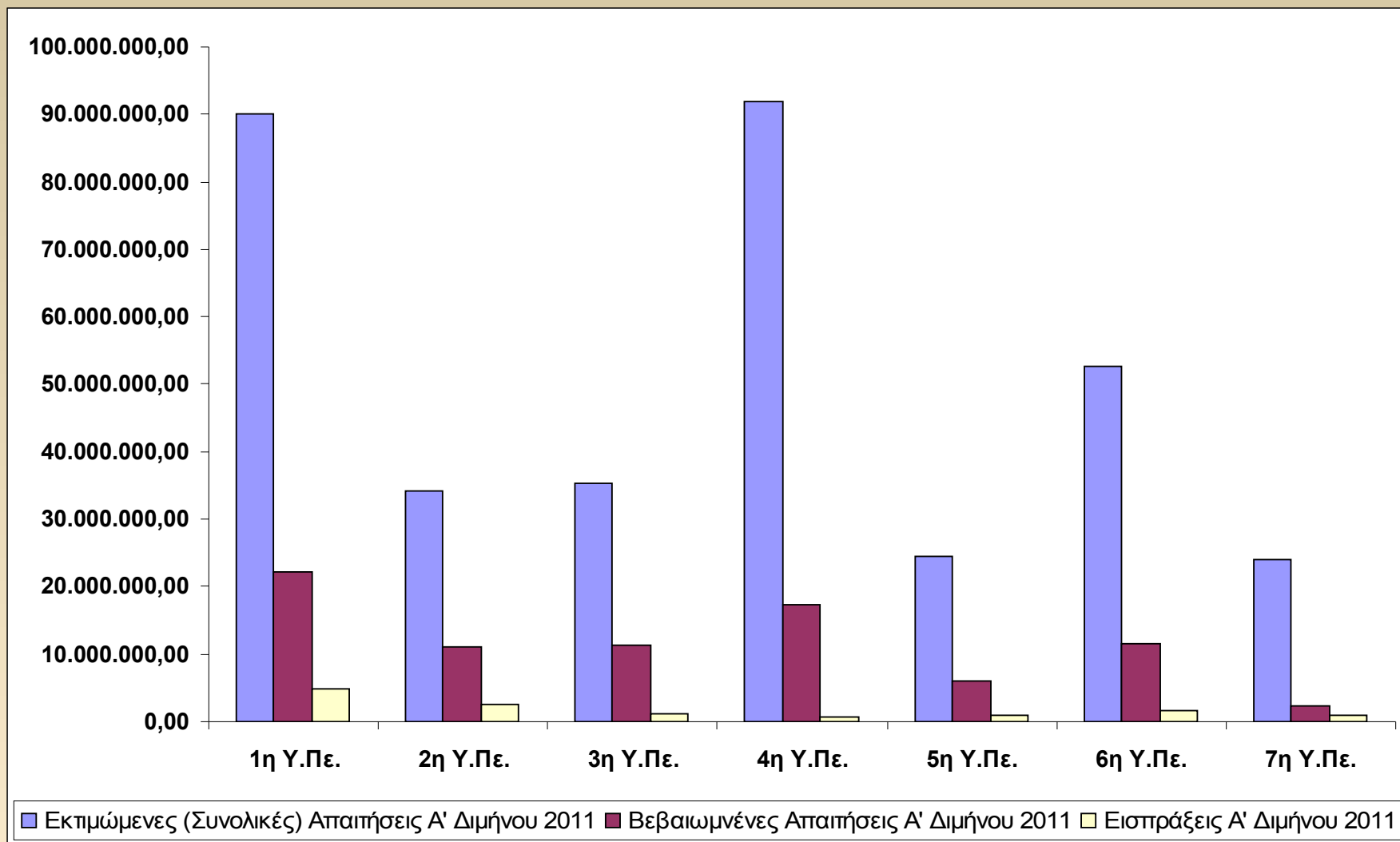
(μείωση 26% σε σχέση με το Μ.Ο. του 2010 , αναμονή πιστοποίησης ΥΠε-Νοσοκομείων)



## Αναλώσεις νοσοκ. φαρμάκων Α' δίμηνο 2011 (ESY.net)



## Έσοδα ΦΚΑ Α' διμήνου 2011 (ESY.net)



## Αυστηροί Στόχοι Μνημονίου (ΜοΥ) ΕΣΥ Μαρτίου – Απριλίου 2011

1. Ολοκλήρωση κεντροποίησης – διασφάλισης πληροφοριών για νοσοκομεία – Κ.Υ. (ESY.net) (31/3/11) και ΟΠΣΥ (e-health) (Απρίλιος).
2. Ολοκλήρωση διπλογραφικού λογιστικού συστήματος (λογαριασμοί τάξεως και γενικής λογιστικής έως 31/3/2011 και αναλυτικής λογιστικής έως τέλος 2011).
3. Ενιαία κωδικοποίηση υλικών, φαρμάκων, κ.λ.π. (ΕΠΥ-ΕΚΕΒΥΛ-ΕΟΦ), παρακολούθηση αποθεμάτων - αναλώσεων κατ' είδος (ΕΠΥ) και ολοκλήρωση διαγωνισμών (ΕΠΥ-κεντρικοί, ΥΠε-περιφερειακοί, Νοσοκομεία-ΥΠε-ΕΠΥ) (31/3/11) .
4. Νέα τιμολόγηση (ΚΕΝ ως DRGs) (Απρίλιος) και άμεσες πληρωμές (31/3/11).
5. Ηλεκτρονική συνταγογράφηση φαρμάκων και παρακλινικών εξετάσεων (εσωτερικών και εξωτερικών ασθενών) (Απρίλιος) .
6. Χρήση και παρακολούθηση γενοσήμων (και off-patents) 20% τώρα και πλησίον του 50% προς το τέλος του 2011.
7. Επιχειρησιακά σχέδια – αναδιαρθρώσεις Μονάδων Υγείας ΕΣΥ – ΕΟΠΥΥ (2<sup>ο</sup> 3μηνο 2011).

# Χρονοδιάγραμμα

- **31/3/2011**: ολοκλήρωση **3** (εκ των 7) πρώτων προηγούμενων **στο-χων MoU** (ΟΠΣΥ-SLAs, διπλογραφικό, ΕΠΥ-κωδικοπ.-διαγ. προμηθ.),
- **4-8/4/11**: τοποθέτηση **οικονομικών επιθεωρητών-πληροφορικών** σε ΥΥΚΑ & ΔΥΠε (ΥΥΚΑ) & 10 νοσοκομεία (ΓΛΚ), **συναντήσεις στις ΔΥΠε** Δ/τών με στελέχη ΥΥΚΑ, ΕΠΥ, οικ. επιθεωρητές και Επιτροπή ΟΠΣΥ,
- **11/4/2011**: ολοκλήρωση-πιστοποίηση στοιχείων **esy.net** (και ΓΛΚ) **Μαρτίου** & συνολικά 1<sup>ου</sup> 3μήνου '11,
- **15/4/2011**: παράδοση μέσω Διοικητών ΥΠε και εντύπων-υπογεγραμμένων **καταστάσεων** οικονομικών στοιχείων 1<sup>ου</sup> 3μήνου esy.net, και για ΓΛΚ, πλέον της ολοκλήρωσης των **6** (εκ των 7) πρώτων προηγούμενων **στόχων (MoU)** & όλου του Μνημονίου Συνεργασίας μας – **Συνάντηση** μήνα στην Αθήνα (13.00) – εκθέσεις νοσοκομ. ανά ΥΠε.
- **Ευχαριστίες Γ. Γ. ΥΥΚΑ προς:**
- Υπουργό-Υφυπουργό-συνεργάτες τους και Ανώτατα Διοικητικά και Διευθυντικά-λοιπά στελέχη ΥΥΚΑ, ΔΥΠε, Νοσοκομείων, Κ.Υ.
- Τους Συνεργάτες στο γραφείο μου, ιδιαιτέρως.
- Η προσπάθεια συνεχίζεται!